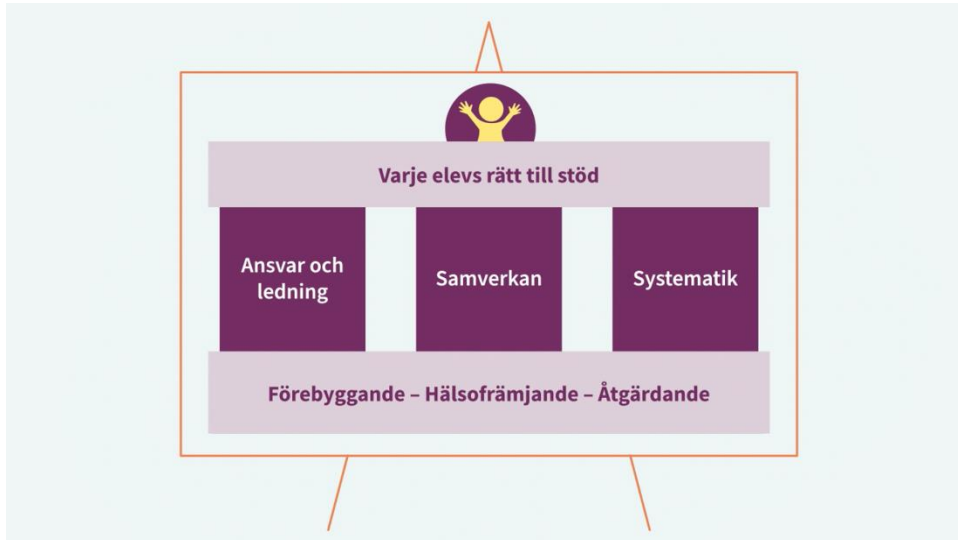


Film 1 Huvudmannens ansvar för arbetet med stödinsatser

Skapa förutsättningar

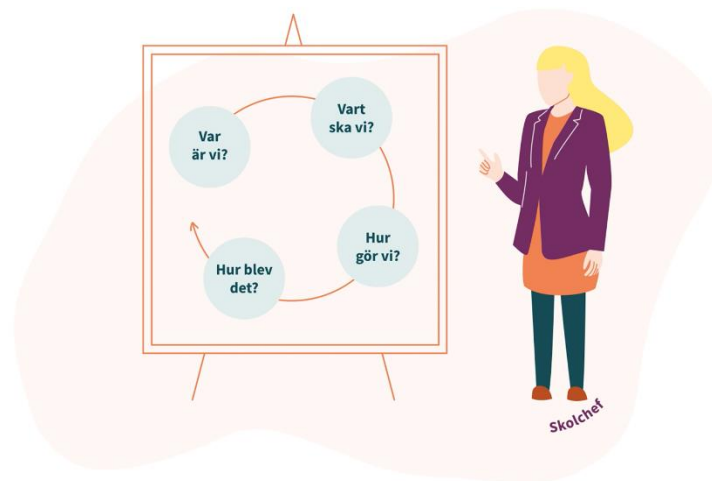


Huvudmannen behöver skapa förutsättningar för arbetet med stödinsatser. Skolchefen tar ansvar för att arbetet med stödinsatser ingår som en naturlig del i hela organisationens systematiska kvalitetsarbete. Det innebär att analysera samband mellan skolors resultat och kvalitet i undervisning och stödinsatser. Att utforma förebyggande, hälsofrämjande och åtgärdande insatser efter elevernas behov och följa upp undervisning och stödinsatser.

Ni kan inspireras av följande frågor i er dialog:

- Hur kan huvudmannen skapa förutsättningar och organisera för arbetet med stödinsatser och det förebyggande, hälsofrämjande och åtgärdande arbetet i verksamheterna?
- Hur kan huvudmannen skapa rutiner och forum så att olika yrkesgrupper kan mötas, inom och mellan olika skolor?

Kvalitetshjulet – modell för systematiskt arbete med stödinsatser



I det systematiska kvalitetsarbetet om stödinsatser kan den här modellen användas, på alla nivåer. Det kan göras i en cyklisk process utifrån frågorna; var är vi, vart ska vi, hur gör vi och hur blev det?

Dialogen är central i kvalitetsarbetet och skapar delaktighet och samförstånd om resultat, kvalitet och utvecklingsbehov. För att förstå orsakerna och sambanden är det viktigt att prata med eleverna – men även med vårdnadshavare och med kollegor i skolan.

Ni kan inspireras av följande frågor i er dialog:

- Hur arbetar ni med en samlad beskrivning av nuläget? Hur skapas en dialog och samsyn?
- En analys av de stödinsatser som finns på er skolenhet kan synliggöra ert nuläge. Vad har fungerat bra och vad behöver ni utveckla?
- När ni formulerar och planerar hur ni ska genomföra arbetet med undervisning och stödinsatser, hur styr ni arbetet mot att nå uppsatta mål?
- Hur följer ni upp arbetet med stödinsatser och hur utvärderar ni det? Vilka effekter har arbetet med stödinsatser haft?
- Hur går ni vidare i den cykliska processen?