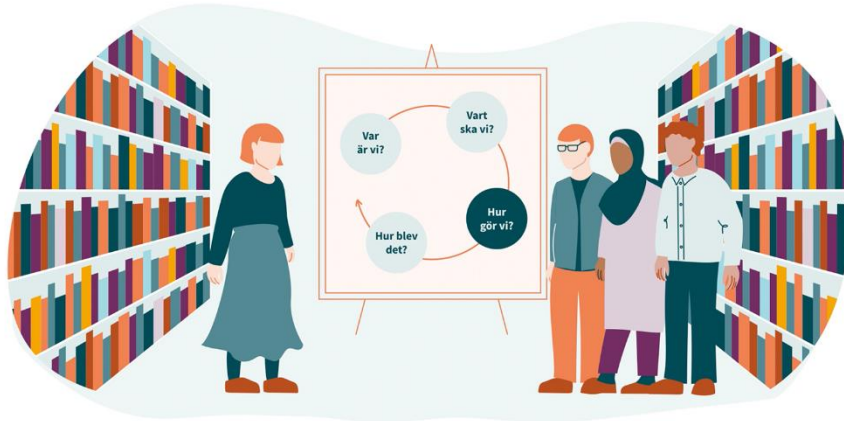


## Film 4 Utforma lärmiljöer, undervisning och stödinsatser

### Kvalitetshjulet – hur gör vi?



Steg tre i kvalitetshjulet – ”hur gör vi” – handlar om att planera och utforma undervisning, extra anpassningar och särskilt stöd utifrån de behov som uppmärksammas. En kollegial dialog mellan lärare, elevhälsan, fritidshemmets personal och övrig skolpersonal kan synliggöra olika perspektiv på hur undervisning och stödinsatser kan utformas.

### Ni kan inspireras av följande frågor i er dialog:

- Hur går ni till väga vid planering av undervisning och stödinsatser? Hur fungerar det arbetet? Vad fungerar bra och vilka utmaningar finns?
- Hur stödjer era arbetsprocesser planering av undervisning och stödinsatser? Vad skulle ni vilja utveckla i era rutiner och strukturer?
- Hur tar ni tillvara forskning och personalens olika kunskaper och erfarenheter? Vilka möjligheter till samarbete finns mellan er kollegor? När är det särskilt angeläget att lyfta fram olika professioners perspektiv?

## Ett formativt förhållningssätt



Ett formativt förhållningssätt kan användas både vid planering och genomförande av undervisning och stödinsatser. Det kan förenklat innebära att undervisningen utforskas, omformas och utvecklas utifrån återkoppling, mellan elever och lärare om pedagogiska behov i olika lärmiljöer och situationer. Ett formativt förhållningssätt bidrar till att lärare, elevhälsan och övrig personal blir nyfikna på elevernas upplevelser av undervisning, stödåtgärder och lärmiljöer. En återkommande återkoppling mellan personal och elever kan bidra till en gemensam förståelsen för hur lärande kan främjas och svårigheter förebyggas. Det innebär i praktiken att undervisning och stödinsatser prövas och omprövas utifrån föränderliga behov och förutsättningar hos eleverna i olika lärmiljöer.

### Ni kan inspireras av följande frågor i er dialog:

- Vad kan ett formativt förhållningssätt i arbetet med stödinsatser innebära för er?
- När och hur arbetar ni med återkoppling till och från eleverna? Vad vet ni om hur de upplever undervisning, stödinsatser och olika lärmiljöer?
- På vilket sätt ser ni att ett formativt förhållningssätt kan bidra till att svårigheter kan förebyggas och lärande främjas?

## Lärmiljöer och sammanhang



Hela den miljö och det sammanhang elever befinner sig i under en skoldag påverkar deras lärande och välbefinnande. De sociala, fysiska och pedagogiska miljöerna skapar olika förutsättningar. Stödinsatser kan behövas i olika situationer såsom på lektioner, raster, vid skolmåltider, i övergångar och på fritidshemmet. En kollegial dialog kan bidra till att synliggöra generella faktorer som är betydelsefulla för att hela skoldagen ska bli meningsfull, begriplig och hanterbar för elevgruppen och enskilda elever.

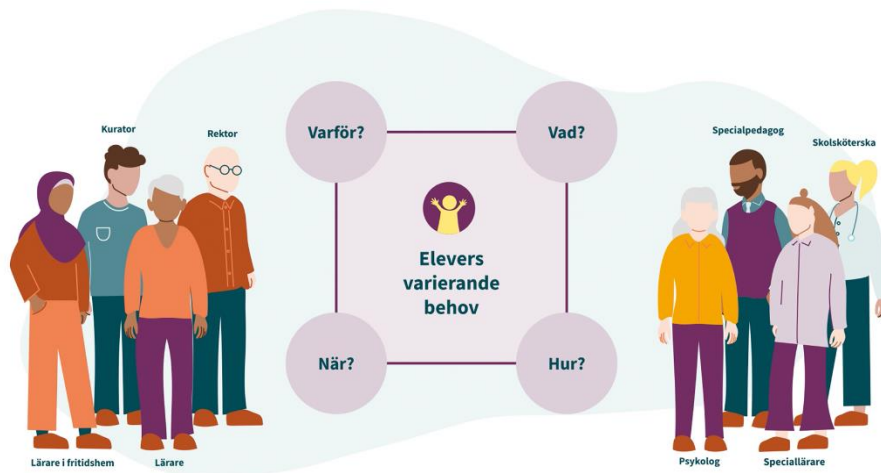
### Exempel på generella faktorer kan vara:

- Delaktighet och inflytande
- Relationer - Lust att lära - Gemenskap
- Tillit till egen förmåga
- Tillitsfullt klimat
- Omsorg om välbefinnande och utveckling
- Elevernas bakgrund, tidigare erfarenheter, språk och kunskaper

### Ni kan inspireras av följande frågor i er dialog:

- När och hur diskuterar ni elevens hela skolsammanhang?
- Hur skapar ni möjlighet för olika professioner att bidra?
- När och hur diskuterar ni vad som är betydelsefullt för eleven vid planering av extra anpassningar och/eller särskilt stöd?

## Kvadraten



Det finns inte ett givet svar på hur undervisning och stödinsatser ska utformas och därför är det viktigt att ta tillvara olika kunskaper, kompetens och erfarenheter av vad som kan vara framgångsrikt. En gemensamma analys och era slutsatser kring en elevs behov är central i planeringen av stödinsatser. Frågorna varför, vad, hur och när kan användas för att tillsammans uppmärksamma moment och situationer som är utmanande i undervisningen och där stödinsatser kan behöva utformas och/eller justeras.

### **Varför?**

Lektionens syfte och mål. Vad ska undervisning och stödinsatser leda till i förhållande till olika elevers förutsättningar och behov?

### **Vad?**

Lektionens innehåll. Vilka olika behov skapas hos era elever i förhållande till lektionens innehåll?

### **Hur?**

Lektionens genomförande. Hur fungerar arbetssätt, arbetsformer och strukturer för era elever?

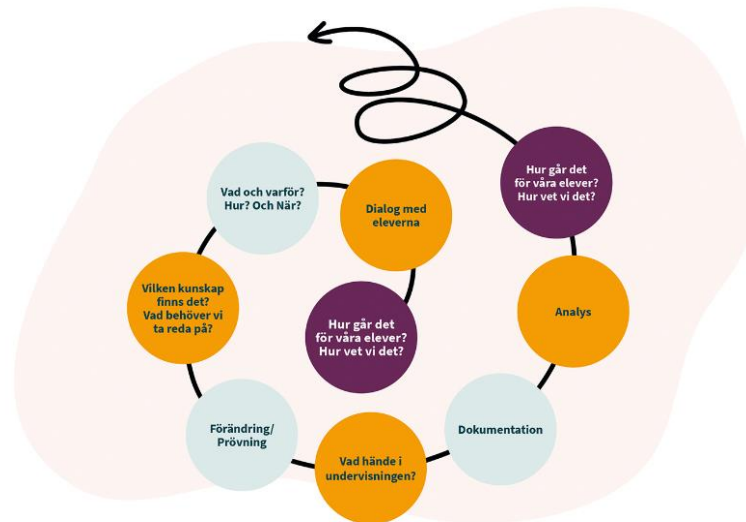
### **När?**

Relationella aspekter. När är det lämpligt att bemöta och/eller undervisa på ett visst sätt eller använda en viss metod?

### **Ni kan inspireras av följande fråga i er dialog:**

- Hur skulle verktyget ”Kvadraten” kunna användas i er planering av en differentierad undervisning som möter hela elevgruppen och vid planering av stödinsatser för enskilda elever?

## Spiralen



När det finns behov av att förändra undervisningen och stödinsatserna kan "Spiralen" vara användbar för att synliggöra varför, vad, hur och när olika moment och situationer behöver omformas. Det kan handla om att ni som kollegor observerar varandras undervisning utifrån olika dilemman, det kan även handla om att du själv reflekterar över din undervisning tillsammans med kollegor.

I "Spiralen" lyfts reflektionspunkter att utgå från i arbetet med att synliggöra behov av att skapa förändringar i undervisning och stödinsatser.

- Hur går det för våra elever, hur vet vi det?
- Dialog med eleverna.
- Vad och varför? Hur? Och När?
- Vilken kunskap finns det? Vad behöver vi ta reda på?
- Förändring/prövning
- Vad hände i undervisningen?
- Dokumentation
- Analys
- Hur går det för våra elever? Hur vet vi det?

**Ni kan inspireras av följande frågor i er dialog:**

- Hur skapas möjligheter för ett kollegialt utforskande av och reflekterande över undervisning och stödinsatser hos er?

- Hur skapar ni möjlighet till att observera varandras undervisning?
- Vad vill ni rikta fokus mot i era observationer?
- Vilka förutsättningar behöver rektor skapa?