

Norra regionen
Norrbottens län, Västerbottens län,
Jämtlands län, Västernorrlands län
Utbildningen bedrivs vid Umeå univer-
sitet. Utbildningschef: Olof Johansson,
olof.johansson@pol.umu.se
Tel. 090-786 78 14

Mellansvenska regionen
Gävleborgs län, Uppsala län,
Västmanlands län, Södermanlands län,
Stockholms län norra kommunerna
Danderyd, Järfälla, Norrtälje, Sigtuna,
Sollentuna, Solna, Sundbyberg, Täby,
Upplands-Bro, Upplands Väsby,
Vallentuna, Vaxholm, Österåker.
Utbildningen bedrivs vid Uppsala univer-
sitet. Utbildningschef: Anita Hård af
Segerstad, anita.hard@rut.uu.se
Tel. 018-471 76 10

Östra regionen
Gotlands län och Stockholms län södra
kommunerna Botkyrka, Ekerö, Haninge,
Huddinge, Lidingö, Nacka, Nynäshamn,
Nykvarn, Salem, Stockholm, Södertälje,
Tyresö, Värmdö.
Utbildningen bedrivs i Stockholm
(Skolverket). Utbildningschef: Gunnar
Graff, gunnar.graff@skolverket.se
Tel. 08-508 934 01

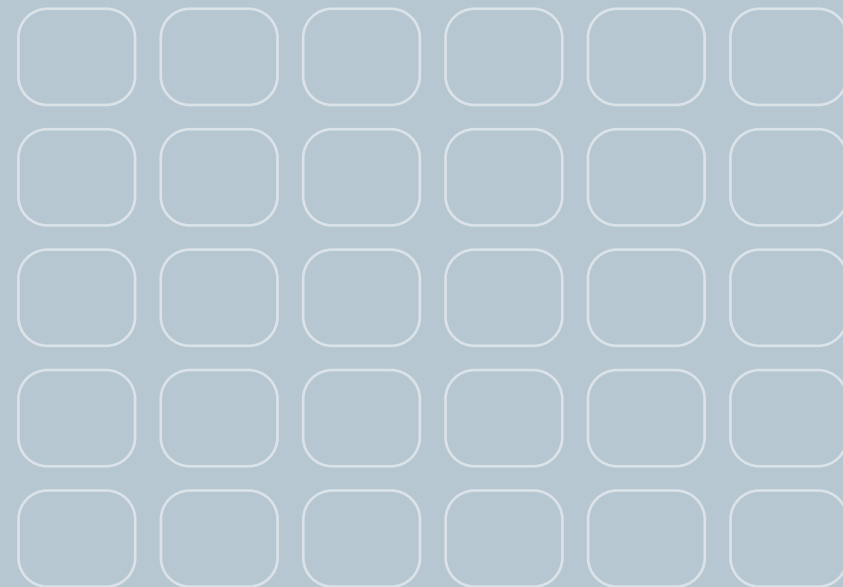
Nordvästra regionen
Värmlands län, Dalarna län, Örebro län,
Västra Götalands län kommunerna
Bengtsfors, Dals-Ed, Mellerud och Åmål.
Utbildningen bedrivs vid Karlstads uni-
versitet. Utbildningschef: Lisbet Korp,
lisbet.korp@kau.se
Tel. 054-7001408

Västra regionen
Västra Götalands län (utom kommunerna
Bengtsfors, Dals-Ed, Mellerud och
Åmål), Hallands län kommunerna
Kungsbacka, Varberg, Falkenberg.
Utbildningen bedrivs vid Göteborgs
universitet. Utbildningschef: Monica
Hallborg, monica.hallborg@rut.gu.se
Tel. 031-773 27 70

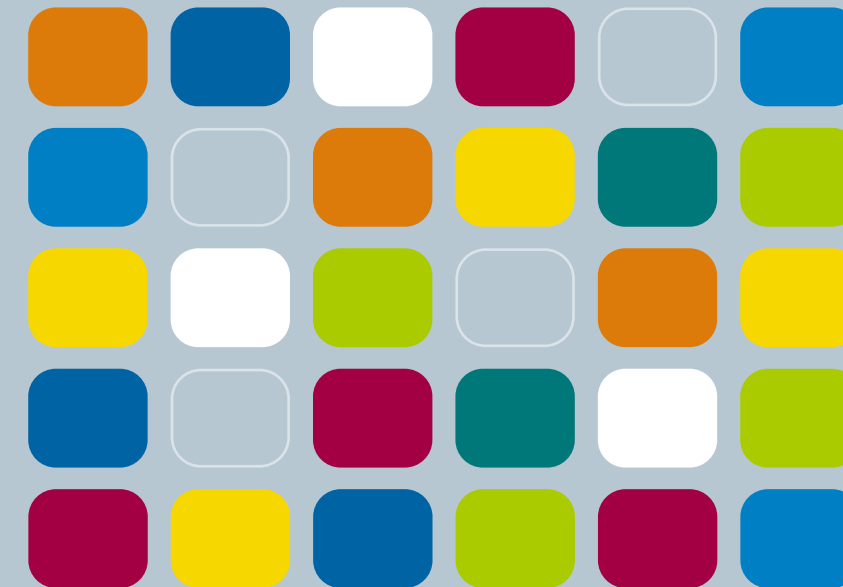
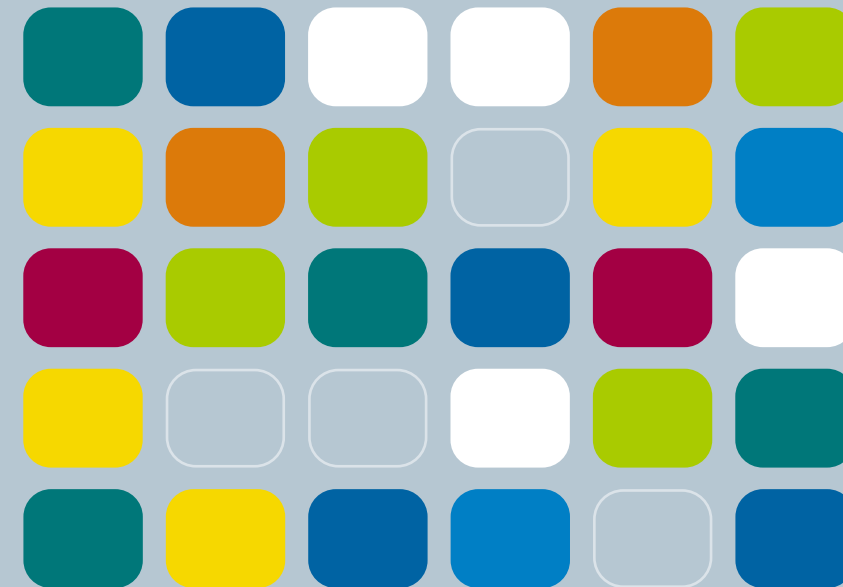
Sydöstra regionen
Östergötlands län, Jönköpings län,
Kalmar län (utom kommunerna
Borgholm, Emmaboda, Kalmar,
Mörbylånga, Nybro, Torsås).
Utbildningen bedrivs vid Linköpings
universitet.
Utbildningschef: Hans Mehrstam,
hans.mehrstam@alfa.telenordia.se
Tel. 013-28 40 60

Sydvästra regionen
Kronobergs län, Blekinge län, Kalmar län
kommunerna Borgholm, Emmaboda,
Kalmar, Mörbylånga, Nybro, Torsås;
Hallands län kommunerna Halmstad,
Hylte och Laholm.
Utbildningen bedrivs vid Växjö universitet.
Utbildningschef: Ing-Britt Rinaldo-
Andersson,
ing-britt.rinaldo-andersson@vxu.se
Tel. 0470-70 81 92

Södra regionen
Skåne län
Utbildningen bedrivs vid Malmö hög-
skola. Utbildningschef: Marie Hersvall
marie.hersvall@lut.mah.se
Tel. 040-665 80 90 / 91



STOCKHOLM DECEMBER 2001



Rektor – demokratisk, utmanande ledare

DEN STATLIGA BEFATTNINGSUTBILDNINGEN FÖR REKTORER

Den statliga befattningsutbildningen för rektorer
Från och med år 2002 kommer nyutnämnda rektorer och
andra befattningshavare med ledningsansvar i verksam-
heter som omfattas av läroplanerna (Lpfö 98, Lpo 94 och
Lpf 94) att utbildas i en förnyad rektorsutbildning. Även
rektorer och ledare i godkända fristående skolor omfattas.
Strukturförändringar inom utbildningsväsendet och om-
världens snabba förändringar har givit skäl till förnyelse av
rektorsutbildningen, något som har efterlysts både i en
utvärdering av rektorsutbildningen som gjordes 1998 och
av lärarutbildningskommittén. Utvärderingen påpekade
också att styrningen av rektorsutbildningen inte varit till-
räckligt effektiv från Skolverkets sida.

Beställningsadress:
Liber Distribution, Publikationstjänst, 162 89 Stockholm, Tfn: 08-690 95 76, Fax: 08-690 95 50,
E-post: skolverket.idi@liber.se, Beställningsnummer: 02:700, ISBN: 91-89314-75-1

Skolverket

www.skolverket.se

Utbildningens inriktning

Grunden för rektorsutbildningen är statens ansvar för en likvärdig utbildning, där rektor står som garant för likvärdighet, rättssäkerhet och kvalitet i det decentraliserade skolsystemet. Genom utbildningen kommer deltagarna att fördjupa sin kunskap om uppdraget till skolorna så att rektor målinriktat förmår att leda och utveckla verksamheten. Utbildningen är erfarenhetsbaserad och processinriktad. Efter utbildningen förväntas rektorerna kunna tillämpa ett ledarskap som karaktäriseras av ett demokratiskt, lärande och kommunikativt förhållningssätt. Genom utbildningen fördjupar rektor sin förståelse av uppdraget och blir därigenom bättre rustad att utöva det ansvar som läroplaner och övriga författningar ålägger rektor. Rektor ska också för sina uppdragsgivare kunna förklara verksamhetens villkor och hävda dess behov.

Det utbildningsledarskap som utövas i skolor av lärare och deras rektorer är baserat på läroplansuppdraget. Grundläggande för detta är idéer om att människors olikheter ska beaktas och att var och en ska



utvecklas efter sina förutsättningar. Kränkningar är uteslutna. Genom att vara i skolan ska eleverna utvecklas tankemässigt, socialt, känslomässigt, estetiskt och fysiskt och därvid bli kunniga och säkra i sin roll som medborgare.

Rektor ska leda sina medarbetare så att lärmiljön utmanar och stöder utveckling i alla dessa avseenden. För att så ska ske behöver skolor vara inriktade på att lära om eleverna och att pröva hur verksamheten bäst ska kunna utformas för att passa de många olikheterna. Härigenom framträder skolan som en lärande organisation. Rektor ska med personligt mod och engagemang kunna stimulera och motivera sina medarbetare att i samverkan nå läroplanens mål så att samtliga elever ges möjlighet att nå goda studieresultat. I rektors ledarskap ingår att initiera uppföljning och utvärdering. För att kunna göra bedömningar av verksamhetens kvalitet behöver rektor söka och analysera samband mellan å ena sidan vad som görs och å andra sidan de resultat som uppnås.



Efter att ha deltagit i rektorsutbildningen ska deltagarna

- utifrån demokratiska principer och med hänsyn till individers integritet och lika värde förmå att leda och utveckla skolan samt kunna hävda barns och elevers rätt till den utbildning staten i sina styrdokument garanterar
- förmå att arbeta med organisationens lärande mot bättre måloppfyllelse och därvid fokusera barns, elevers, medarbetares och eget lärande
- förstå skolan som lärande organisation, rollen som chef och ledare i en politiskt styrd verksamhet samt ha insikter i hur styrning inom den statliga och kommunala sektorn påverkar skolans verksamhet
- förstå skolans roll i samhället samt kunna arbeta i enlighet med skolväsendets uppdrag, kunna förhålla sig professionellt till de nationella och kommunala målen för skolan och ha utvecklat en egen målinriktning och egen strategi för handlandet
- kunna förklara och argumentera för skolans nationella och kommunala mål samt kunna leda medarbetarnas arbete med tolkning av målen och analys av vilka konsekvenser målen får för verksamheten i den egna skolan och kommunen
- förmå att i tal och skrift genom ett dialogiskt förhållningssätt kunna leda och utveckla verksamheten mot bättre måloppfyllelse
- kunna analysera och synliggöra hur skolans traditioner och kultur samt omvärld och samhällsförändringar förhåller sig till målen för skolan
- tillsammans med medarbetarna kunna använda olika metoder för uppföljning och utvärdering samt utifrån resultaten kunna dra slutsatser om verksamhetens kvalitet och utvecklingsbehov
- på ett pedagogiskt sätt kunna konkretisera verksamhetens villkor och hävda dess behov för såväl skolans styrelse som barn, elever, föräldrar, medarbetare och omvärld.

Utbildningens organisation

Rektorsutbildningen bedrivs i åtta regioner. Förutom att ansvara för genomförande av befattningsutbildningen för rektorer ska de åtta utbildningsanordnarna bidra till att högskolorna uppmärksammar ledarskapsfrågor i lärares grundutbildning. De ska också utforma befattningsutbildningen så att denna kan poängsättas av högskolan i enlighet med gängse principer för akademiska utbildningar. Detta så att de deltagare som önskar utnyttja sin befattningsutbildning som del av en påbyggnadsutbildning vid högskolan ska kunna anmäla detta och få sin insats prövad och bedömd utifrån akademins examinationskriterier.

Antagning till befattningsutbildningen sker i samråd mellan anordnaren och styrelsen för utbildningen för den skola som rektor tillhör. Styrelsen svarar för att varje deltagare i utbildningen erbjuds skälig självstudietid samt ges ekonomiska förutsättningar. Utbildningstiden omfattar minst 30 utbildningsdagar och genomförs under minst två och högst tre år. Deltagarna får intyg efter fullgjord godkänd utbildning. Av intyget framgår utbildningens innehåll och tidsomfattning.

