



**Mötesplats**  
**Gymnasieskola**

# Betyg och betygssättning

*Skolverket*

# Innehåll



Olika syften med bedömning

Betygssättning: sammantagen bedömning, likvärdiga betyg

Dokumentation och återkoppling

Andra frågor kopplade till betyg

Ämnesbetyg i Gy25



ALLMÄNNA RÅD

## Betyg och prövning

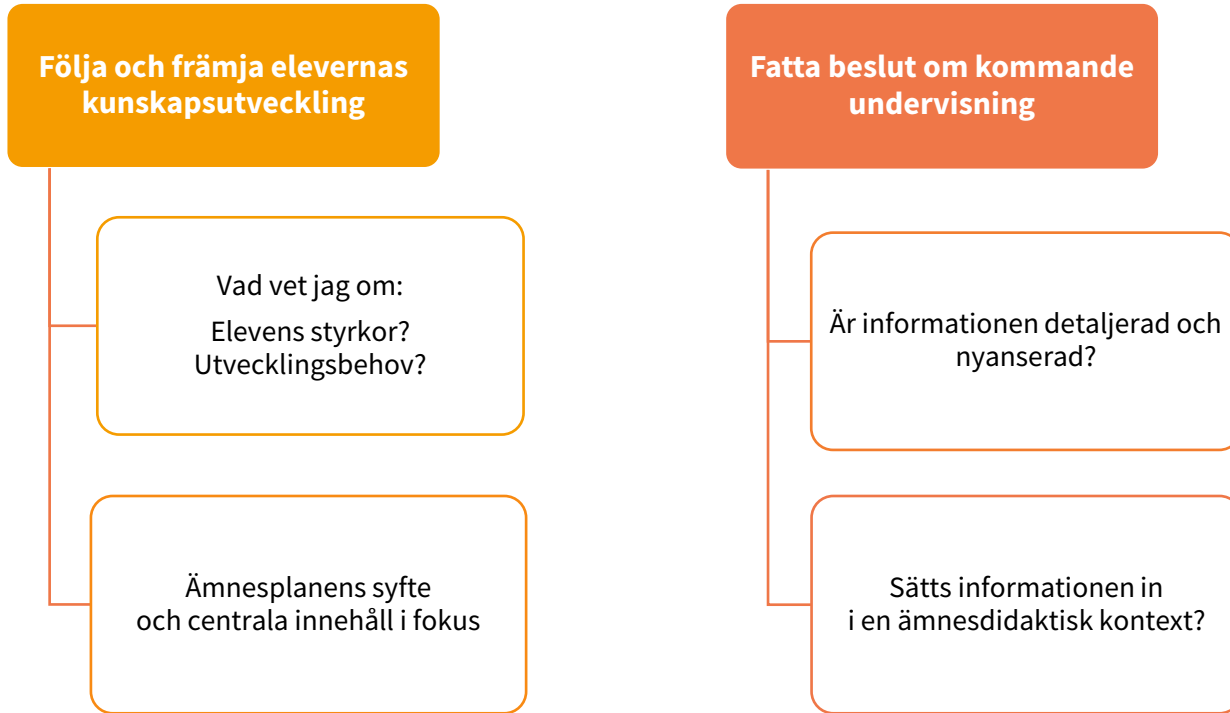
Kommentarer till Skolverkets allmänna råd  
om betyg och prövning



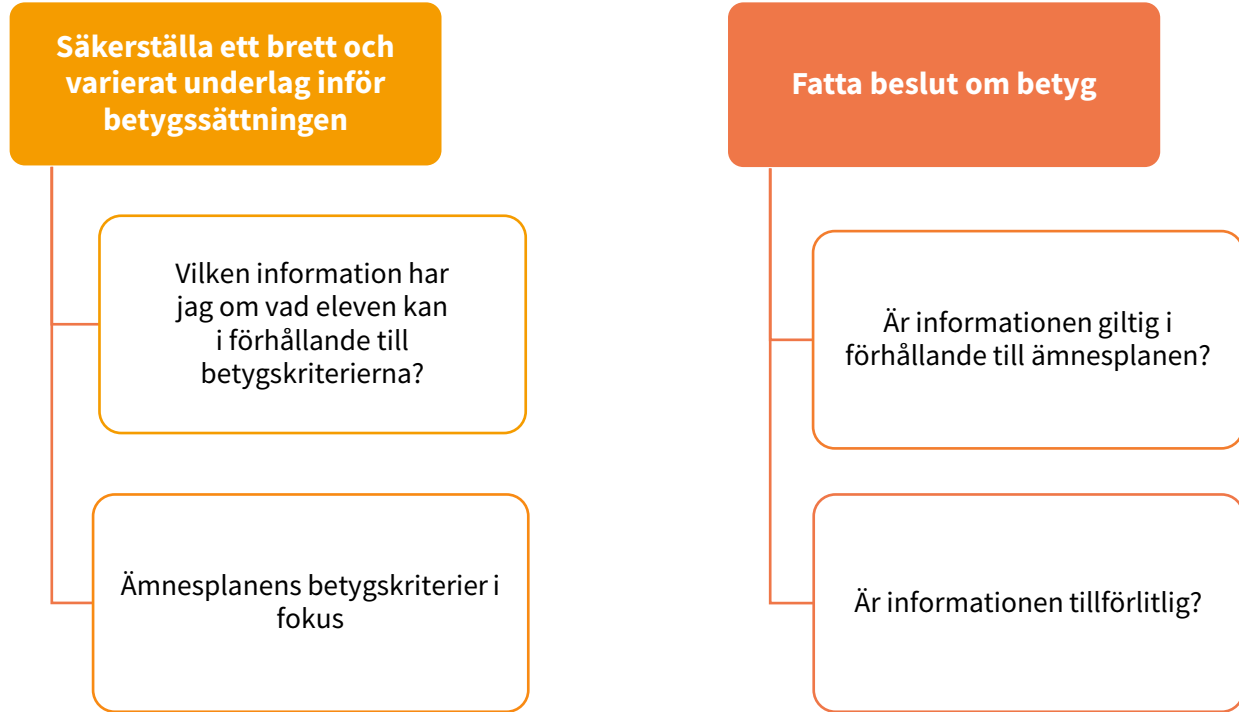
Skolverket

# Olika syften med bedömningar

# Formativt syfte



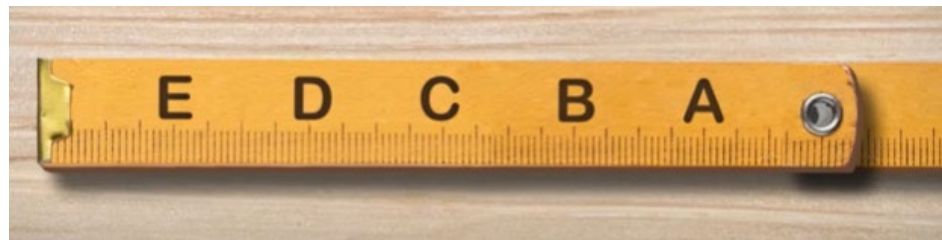
# Summativt syfte



# Sammantagen bedömning

# Vilket steg på betygsskalan stämmer sammantaget bäst?

- Kriterier = kännetecknen på kunskaper i tre steg E/C/A.
- Vilket steg på skalan motsvarar *sammantaget* bäst elevens kunskaper?
- Även om olika underlag pekar åt lite olika håll är det den *sammantagna* nivån som blir betyget.
- Skarp regel vid E, mjukare regel ovanför E.





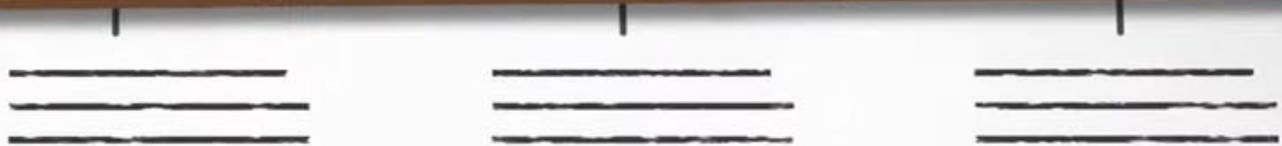


**Muntligt  
framförande**

...ska meddela en legitimerad lärare eller  
...n eller hon  
...övning,  
...utövningen gjort sig skyldig till brott som gör att  
...t verka som lärare eller förskollärare kan sättas i

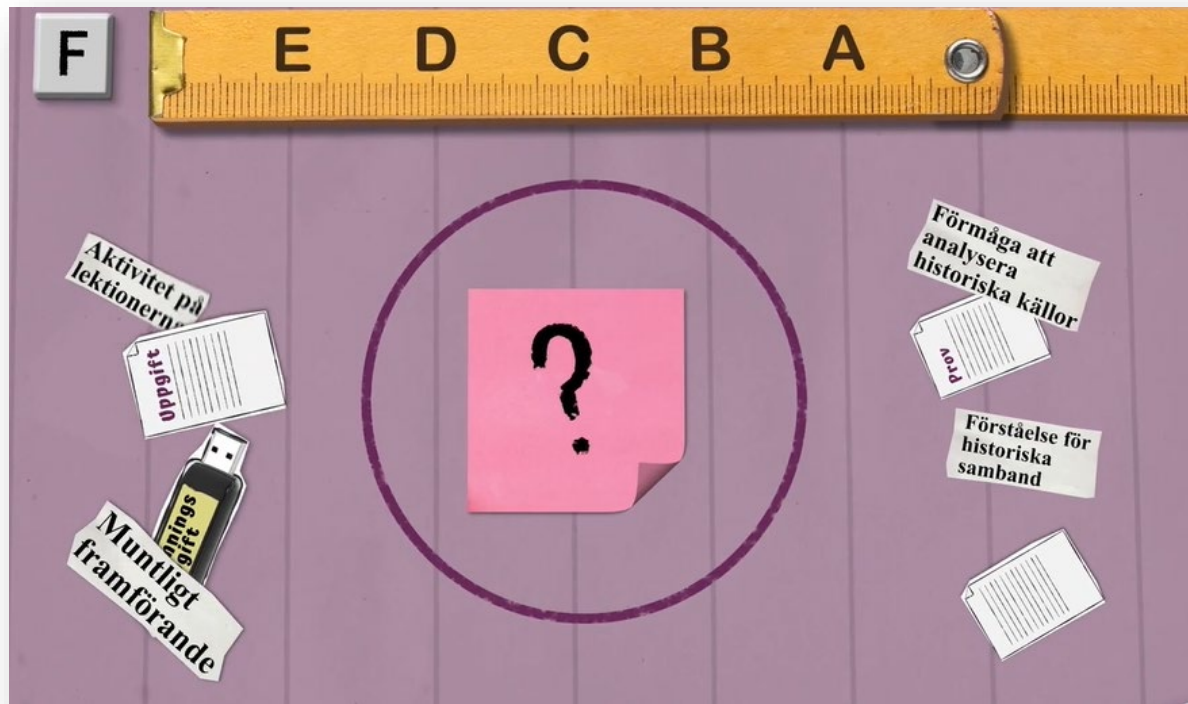
...re lämplig att bedriva undervisning.

...erkalla en legitimation, om den legitimerade  
...n yrkesutövning,  
...gen har gjort sig skyldig till ett allvarligt brott som  
...ighet att verka som lärare eller förskollärare kan



Läraren ska göra en sammantagen  
bedömning av elevens kunskaper i  
förhållande till de betygskriterier  
som gäller för ämnet och sätta det  
betyg som bäst motsvarar elevens  
kunskaper.

# Analysera betygsunderlaget



När genomfördes bedömningen?

Hur omfattande var bedömningen?

Hur tillförlitlig var bedömningen?

# Läsa och tolka betygskriterier

Betygskriterier ska läsas och tolkas utifrån ett ämnessammanhang och i relation till dina betygsunderlag.

# Likvärdiga betyg

# De nationella proven ska stödja en likvärdig och rättvis bedömning och betygssättning

- Provens syfte är betygsstödjande.
- Resultaten ska särskilt beaktas vid betygssättningen.



# Dokumentation och återkoppling





# Återkoppling med betygsbeteckningar och i betygsmatriser

## Risker

- Uppmärksamheten riktas mot betygskriterierna i stället för ämneskunskaperna.
- Problem kan uppstå vid värderingen av olika underlag vid betygssättningen.



# Informera om betyg



## **Andra frågor kopplade till betyg**

# Prövning

- En prövning ska bestå av ändamålsenliga bedömningssituationer som ger läraren ett brett och relevant underlag.
- Underlagen ska ge en bra bild av elevens kunskaper i kursen eller ämnet.
- Underlagen jämförs mot skalans alla betyg.
- En prövning får inte vara en komplettering.

# AI och fusk

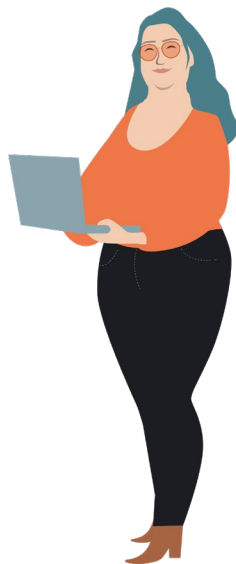
Skolverket avråder från att använda hemuppgifter som betygsunderlag om det inte går att säkerställa tillförlitligheten i innehållet.

# Ämnesbetyg – Gy25

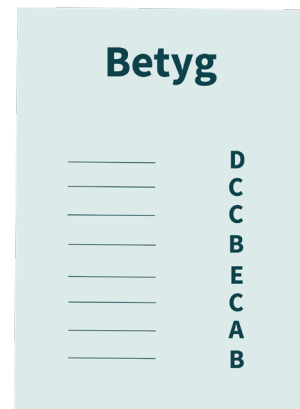
# Syftet med ämnesbetyg



Eleven ska få mer tid att utveckla kunskaper inom ett ämne innan det slutliga betyget sätts



Läraren ska kunna undervisa mer långsiktigt och utifrån en helhetssyn på ämnet



Betyget ska bättre återspegla vad eleven kan i slutet av sina studier i ämnet

# Gy11

## Ämnets syfte

### Kurs 1

Centralt innehåll

Betygskriterier

### Kurs 2

Centralt innehåll

Betygskriterier

# Gy25

## Ämnets syfte

### Nivå 1

Centralt  
innehåll

### Nivå 2

Centralt  
innehåll

### Nivå 3

Centralt  
innehåll

## Betygskriterier



**[skolverket.se/betygochprovning](https://skolverket.se/betygochprovning)**



Kontaktuppgifter till vår upplysningstjänst:

[skolverket.se/om-oss/kontakta-oss](https://skolverket.se/om-oss/kontakta-oss)

08-527 332 00