



Mötesplats
Gymnasieskola

Grundläggande behörighet på yrkesprogram

Skolverket

Grundläggande behörighet på yrkesprogram

- Lagändringen
- Programstrukturerna
- Organisation
- Information och vägledning
- Uppföljning och analys



Mötesplats
Gymnasieskola

Lagändringen

- Riksdagsbeslut 2022
- Alla yrkesprogram ska innehålla det som krävs för grundläggande behörighet
- Programmens omfattning utökas
- Möjligt för eleven att välja bort
- Lagändringen tillämpades hösten 2023



Syftet med förändringen

- Att göra yrkesprogrammen mer attraktiva
- Gynna kompetensförsörjningen
- Underlätta för elever att läsa det som krävs för grundläggande behörighet
- 2500-2800 poäng

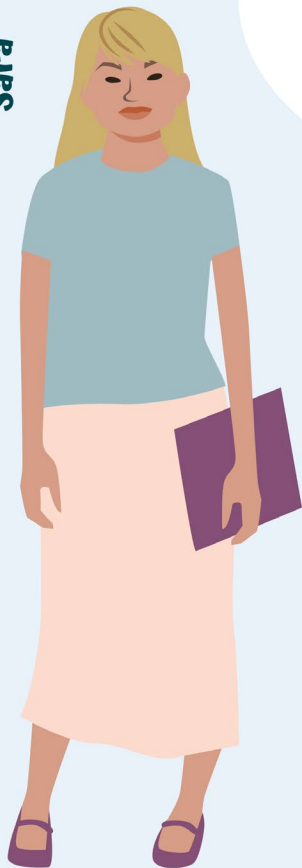




Programstrukturerna

- Barn- och fritidsprogrammet, hotell- och turismprogrammet och vård- och omsorgsprogrammet utökades till 2 700 poäng
- Övriga yrkesprogram utökades till 2 800 poäng
- Utökningen gäller även yrkesprogram med egna examensmål och idrottsutbildningar

Sara



Jag läser enligt mitt
programs ordinarie
studieplan.

2 700 eller 2 800 poäng



Barn- och fritidsprogrammet, Hotell- och turismprogrammet och Vård- och omsorgsprogrammet omfattar totalt **2 700 poäng**. Övriga yrkesprogram omfattar **2 800 poäng**.

Kim

En av de behörighets-
givande kurserna har
huvudmannen lagt i program-
fördjupningen. De andra två
kurserna läser jag som
individuellt val.

2500 poäng



Då programmen skiljer sig åt så behöver du titta i programstrukturerna för respektive yrkesprogram om detta upplägg passar ditt just program.

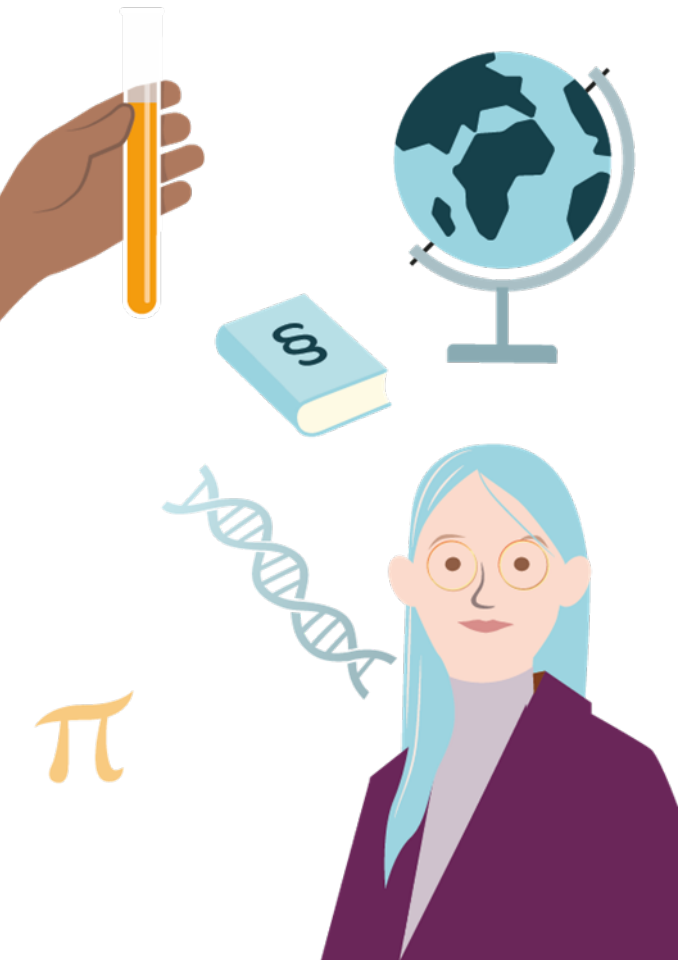


Skolinspektionens rapport

- Grundläggande högskolebehörighet En rättighet och ett frivilligt val för elever på yrkesprogram
- Granskningen utfördes vt-21
- 36 gymnasieskolor med yrkesprogram
- Särskilt fokus på BF, VO, BA och FT

Att organisera för grundläggande behörighet

- Samordnad schemaläggning
- Apl förläggs på egna veckodagar
- Stöd i de behörighetsgivande kurserna

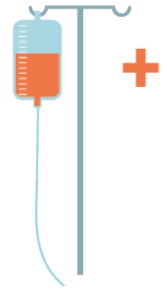


Exempelskola

- Schemapositioner samma dag
- Möjligheten för programövergripande samläsning
- Apl schemaläggs samma dagar för alla elever
- Skolans stöd organiseras på samma sätt som övrigt stöd
- Tillgången på specialpedagog och undervisande lärare
- Elever deltar på samma lektionspass

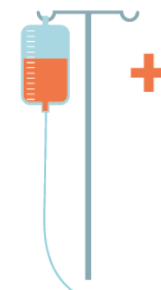
Information och studievägledning

- Tydlig struktur över hur skolan ger eleverna information
- Tidig information
- Individuell vägledning under hela studietiden



Exempelskola

- Studie- och yrkesvägledare besöker klassen
- Mentorns roll
- Vårdnadshavare informeras
- Skriftlig och muntlig information
- Ämnesläraren har individuella samtal med eleverna
- Skolans kompensatoriska uppdrag





Uppföljning och analys

- Skolan följer upp elevernas val på individ- och skolnivå
- Rektorn analyserar orsakerna till elevernas val och genomströmningen
- Uppföljningen användas för att identifiera skillnader
- Rektor vidtar åtgärder baserade på analysen



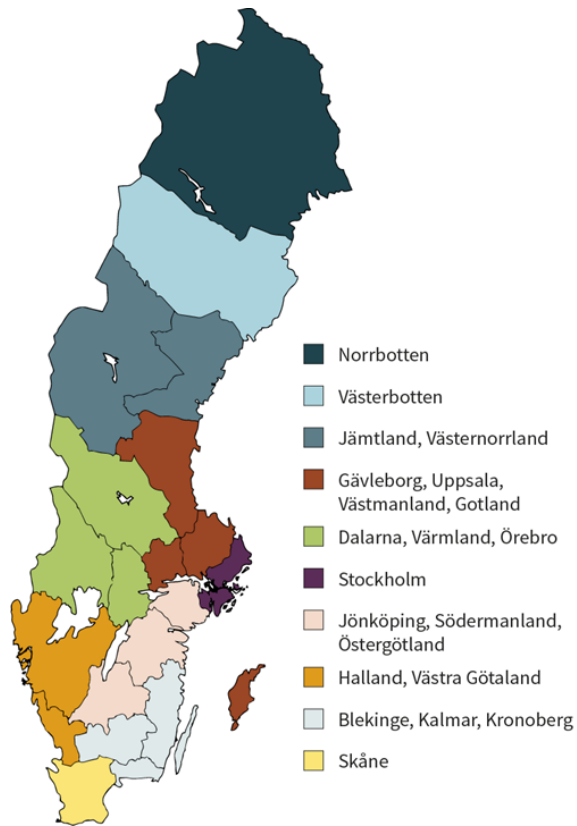
Exempelskola

- Involvera förstelärare
- Använd utvärderingsdagar samt involvera hela lärararbetslagen
- Uppföljning och analys ingår i skolans arbete med normer och värden
- Observera skillnader och analyserar varför
- Åtgärder för att öka elevernas möjligheter att uppnå grundläggande behörighet

Stöd i ert arbete

- [Lärande exempel för grundläggande behörighet på gymnasieskolans yrkesprogram](#)
- [Att planera för grundläggande behörighet](#)
- [Grundläggande behörighet på alla yrkesprogram](#)
- [Stödsida framgångsfaktorer Skolverkets webb](#)
- [Stödsida programstrukturerna Skolverkets webb](#)
- [Skolinspektionens rapport "Grundläggande](#)
- [högskolebehörighet"](#)





www.skolverket.se/skolutveckling/inspiration-och-stod-i-arbetet/stod-i-arbetet/natverk-for-gymnasial-yrkesutbildning

Kontaktuppgifter till vår upplysningstjänst:

skolverket.se/om-oss/kontakta-oss

08-527 332 00