



Mötesplats
Gymnasieskola

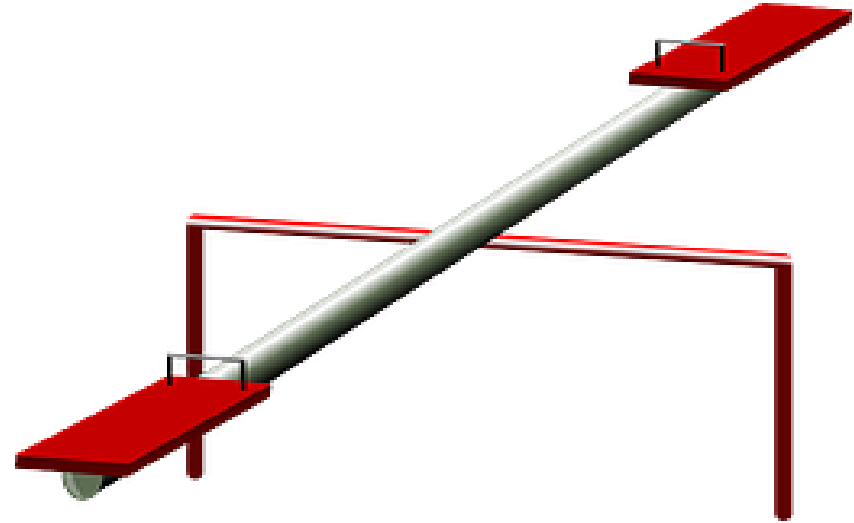
Vad innebär kommande reformer för studie- och yrkesvägledningen?

Mikaela Zelmerlööv

Skolverket

Upplägg

- Ett vägledningperspektiv på kompetensförsörjning
- Planering och dimensionering av gymnasial utbildning
- Gy25
- Systematiskt kvalitetsarbete



Perspektiv på vägledning



Kompetensförsörjningsperspektivet



Bildningsperspektivet

Hur kan vi skapa goda förutsättningar?



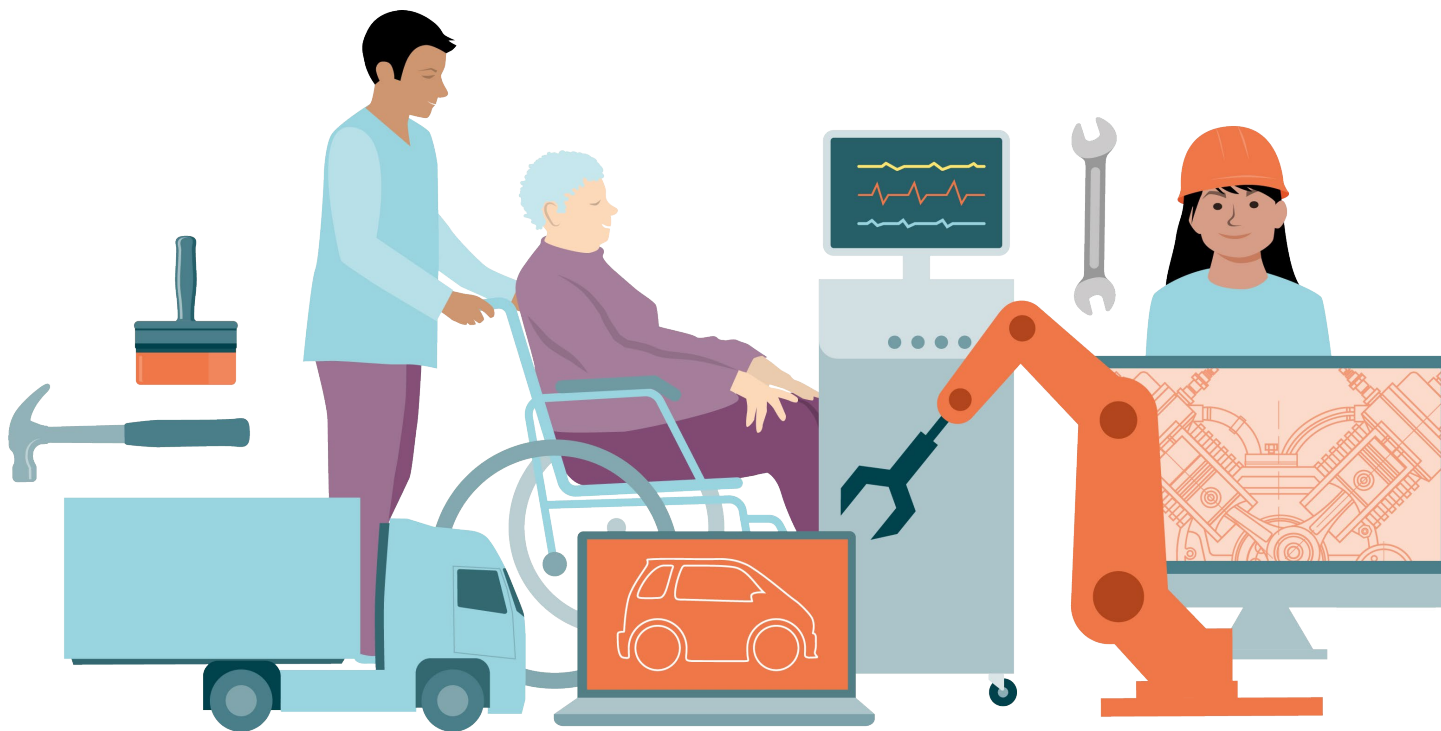


Utveckla valkompetens



Skolverket

Nya kompetensbehov



Regionala planeringsunderlag - en samlad bild av behov och utbud av gymnasial utbildning



Skolverket

Ändringar i skollagen innebär bland annat

- Arbetsmarknadens behov ska få betydelse när kommuner, enskilda huvudmän och regioner planerar och dimensionerar vissa utbildningar inom gymnasieskolan och kommunal vuxenutbildning (komvux).
- Varje kommun ska samverka med minst två andra.



Vad ger planeringsunderlagen huvudmän?

- En samlad bild av arbetsmarknadens behov, ungdomars och vuxnas efterfrågan samt utbildningsutbudet i länet
 - Skolverkets bedömning av behov av förändringar i utbudet
- Konkret stöd för att planera, dimensionera och erbjuda utbildning



Skolverkets regionala planeringsunderlag

- 21 planeringsunderlag
 - Regionalt perspektiv
 - Bedömningar av utbildningsutbudet
- 1 nationell rapport
 - Sammanfattning av planeringsunderlagen
 - Likheter och skillnader mellan länen
 - Möjlighet att bryta upp statistiken
 - Generella bedömningar och slutsatser



Etableringsgrad och vanligaste yrken efter avslutad utbildning

1. Hur går det för eleverna efter utbildningen?
2. Vad säger etableringsgraden om behoven på arbetsmarknaden?



Poddar

Podd om studie- och yrkesvägledning i grundskolan, planering och dimensionering

[Regionala planeringsunderlag för gymnasial utbildning – Skolverket](#)

Podd om studie- och yrkesvägledning i komvux, planering och dimensionering

[Regionala planeringsunderlag för gymnasial utbildning - Skolverket](#)

Mer information

Webbsidor

- [Regional planering och dimensionering av gymnasial utbildning på skolverket.se](https://skolverket.se/regionalt/planering-och-dimensionering-av-gymnasial-utbildning)
- [Regionala planeringsunderlag för gymnasial utbildning](https://skolverket.se/regionalt/planeringsunderlag-for-gymnasial-utbildning)

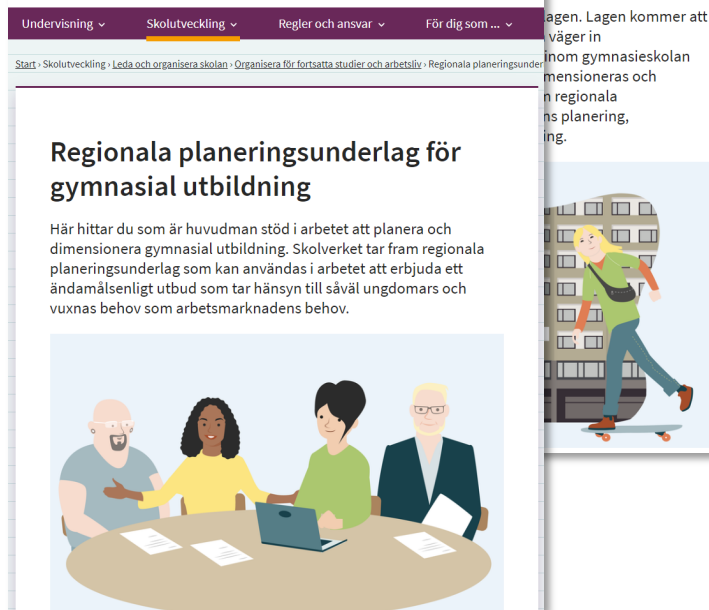
Kontakt

regionalaplaneringsunderlag@skolverket.se

Skolverket



Skolverket



Ämnesbetygsreform



Skolverket

Aktuell information om ämnesbetygsreformen -Gy25

Här hittar du aktuell information om Gy25 som gäller gymnasieskolan, anpassade gymnasieskolan, komvux på gymnasial nivå och komvux som anpassad utbildning på gymnasial nivå.



Innehåll på denna sida

Gy25 gäller från 1 juli 2025

Det här innebär förändringarna

Därför införs ämnesbetyg

Så ser processen ut

Lärarlegitimation och Gy25

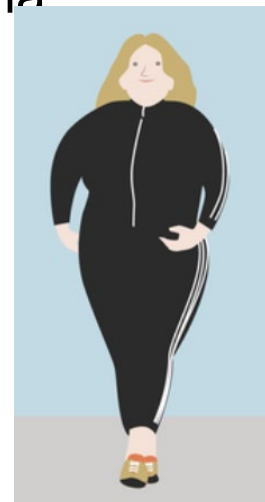
Vägledning i arbetet

Bakgrund

Till toppen 

Ämnesbetyg Gy25

- Mer rättvisande för eleven som får längre tid att fördjupa sig i ett ämne innan det slutgiltiga betyget sätts.
- Betygen ska ge en bättre och sammantagen bild av vad eleverna kan i slutet av ämnet.
- Ämnen, examensmål, programmål och programstrukturer uppdateras för att passa framtidens studier och yrkesliv.
- Elever i årskurs 8.



Många frågor kommer att få svar

Vad gäller vid skolbyten?

Vad gäller kring övergångsregler?

Hur gör vi med elever som tar ett längre studieuppehåll?

Hur påverkar ämnesbetyg elevernas studieplaner?

Hur ser jämförelselistan ut från kurs till ämne?

Förskolan ▾

Grundskolan ▾

Gymnasieskolan ▾

Utbildning för vuxna ▾

Yrken och framtid ▾

STUDIE- OCH YRKESVÄGLEDNING

Välkommen till Utbildningsguiden

Här hittar du Skolverkets information och vägledning inför val av skola och utbildning, från förskola till utbildning för vuxna.



För dig som vill välja...

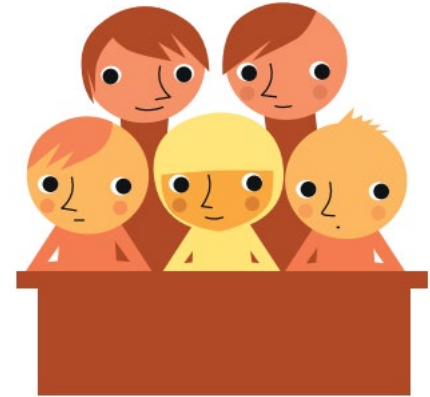
Skola-arbetsliv i undervisningen

Typ av utbildning

- Webbutbildning – fokus på det kollegiala lärandet
- Tillsammans i ämneslag/lärlarlag

Omfattning

- Består av sex delar
- 24 timmar i valfritt tempo – ca 4-6 månader



Modul i Lärportalen - grundskolan


Studie- och yrkesvägledning i undervisningen åk F-9

1. Studie- och yrkesvägledning
2. Studie- och yrkesvägledning i styrdokument
3. Entreprenörskap och studie- och yrkesvägledning
4. Normkritiska perspektiv på studie- och yrkesvägledning i undervisningen
5. Nyanlända, vägledning och språk- och kunskapsutveckling
6. Systematiskt kvalitetsarbete för en likvärdig studie- och yrkesvägledning

Studie- och yrkesvägledning i undervisningen åk F-9

Studie- och yrkesvägledning handlar om att vidga elevernas perspektiv på yrken och arbetsliv, och att stärka elevernas självkännet som så att de kan fatta väl underbyggda studie- och yrkesval. Studie- och yrkesvägledning ska också bidra till att elevernas studie- och yrkesval inte begränsas av kön, social eller kulturell bakgrund. Arbetet med studie- och yrkesvägledning är hela skolans ansvar där ni som lärare har en viktig och central roll. Den här modulen handlar om hur studie- och yrkesvägledning kan integreras och utvecklas i undervisningen redan från lägre åldrar och genom hela grundskolan.

Modulen vänder sig till arbetslag eller ämneslag åk F-9 som vill få inspiration och ökad kunskap om hur man konkret kan arbeta med studie- och yrkesvägledning i undervisningen.



[Lärportalen | Studie- och yrkesvägledning i undervisningen åk F-9 \(skolverket.se\)](https://www.skolverket.se/larportalen/studie-och-yrkesvagledning-i-undervisningen-ak-f-9)

Nyhetsbrev för studie- och yrkesvägledare

- Riktat nyhetsbrev
- Utkommer sex gånger om året
- Vägledning, kompetensförsörjning, validering och matchning
- Ca 3000 prenumeranter som anger att de är studie- och yrkesvägledare
- Ett av de nyhetsbrev med högst ”klickprocent”!

Validering och komvux

Kompetensutveckling

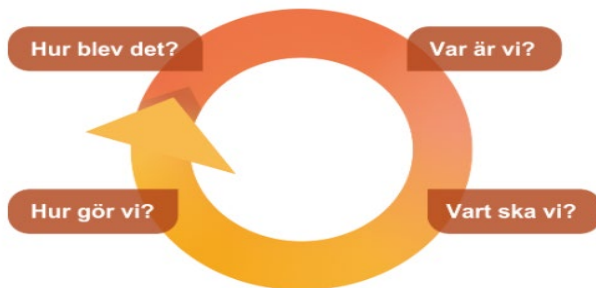
Stöd och inspiration

Nyheter på Utbildningsguiden

Vår egen sida på Skolverkets webbplats



Självskattning som en del av det systematiska kvalitetsarbetet



Självskattning

50%

✓ Dölj innehåll

○ Självskattning del 1 -

Styrdokument

Avsnitt • Obligatorisk • Självskattning för studie- och yrkesvägledning

✓ Självskattning del 2 -

Framgångsfaktorer

Avsnitt • Obligatorisk • Självskattning för studie- och yrkesvägledning

Kontaktuppgifter till vår upplysningstjänst:

skolverket.se/om-oss/kontakta-oss

08-527 332 00