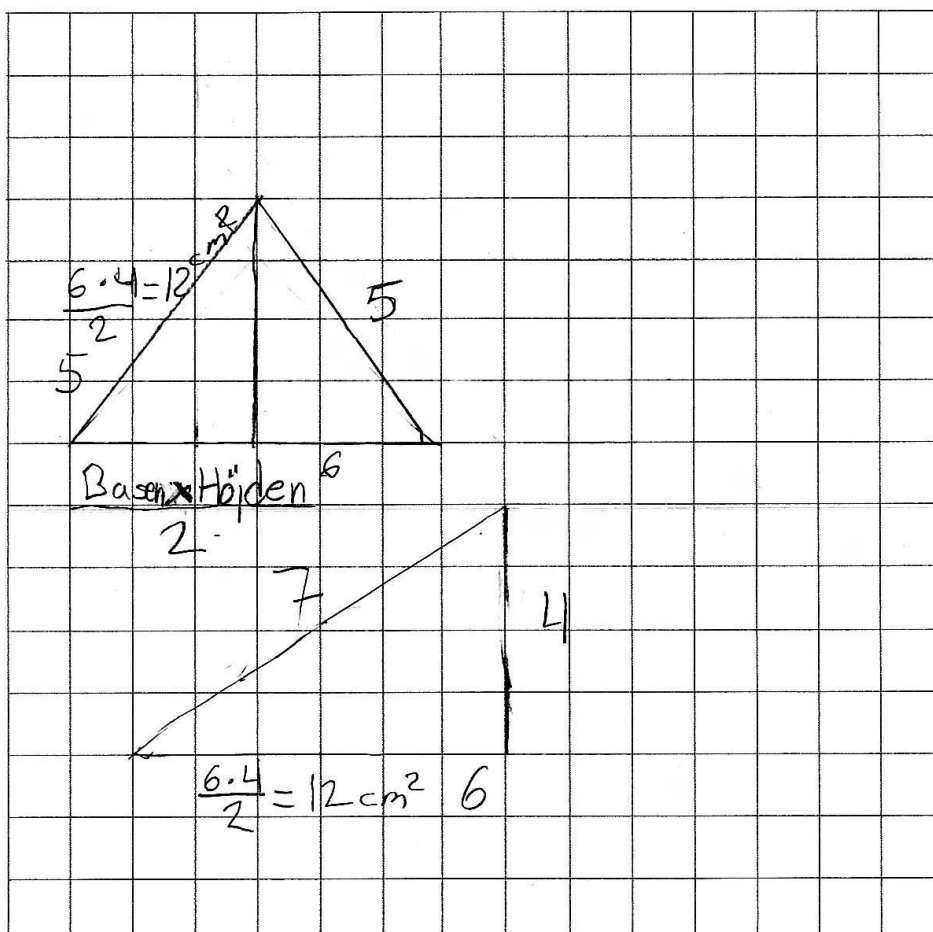


Trianglar - Jennifers elevarbete

1. a) Rita två trianglar med olika form. Båda trianglarna ska ha arean 12 cm^2 .



- b) Skriv ut måtten i dina figurer. Visa att arean är 12 cm^2 .

- c) Jämför dina trianglar. Beskriv likheter och skillnader.

Basen är 6cm och höjden är 4cm på båda