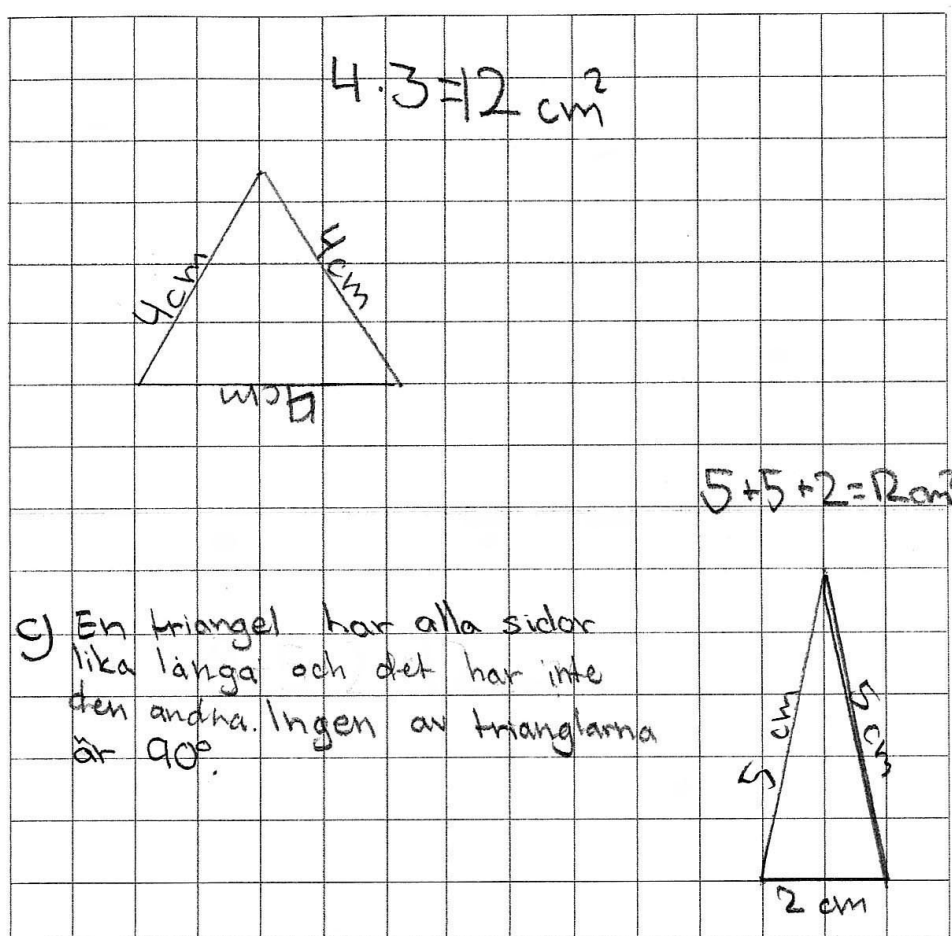


# Trianglar - Max elevarbete

1. a) Rita två trianglar med olika form. Båda trianglarna ska ha arean  $12 \text{ cm}^2$ .



- b) Skriv ut måtten i dina figurer. Visa att arean är  $12 \text{ cm}^2$ .

- c) Jämför dina trianglar. Beskriv likheter och skillnader.