

Polska



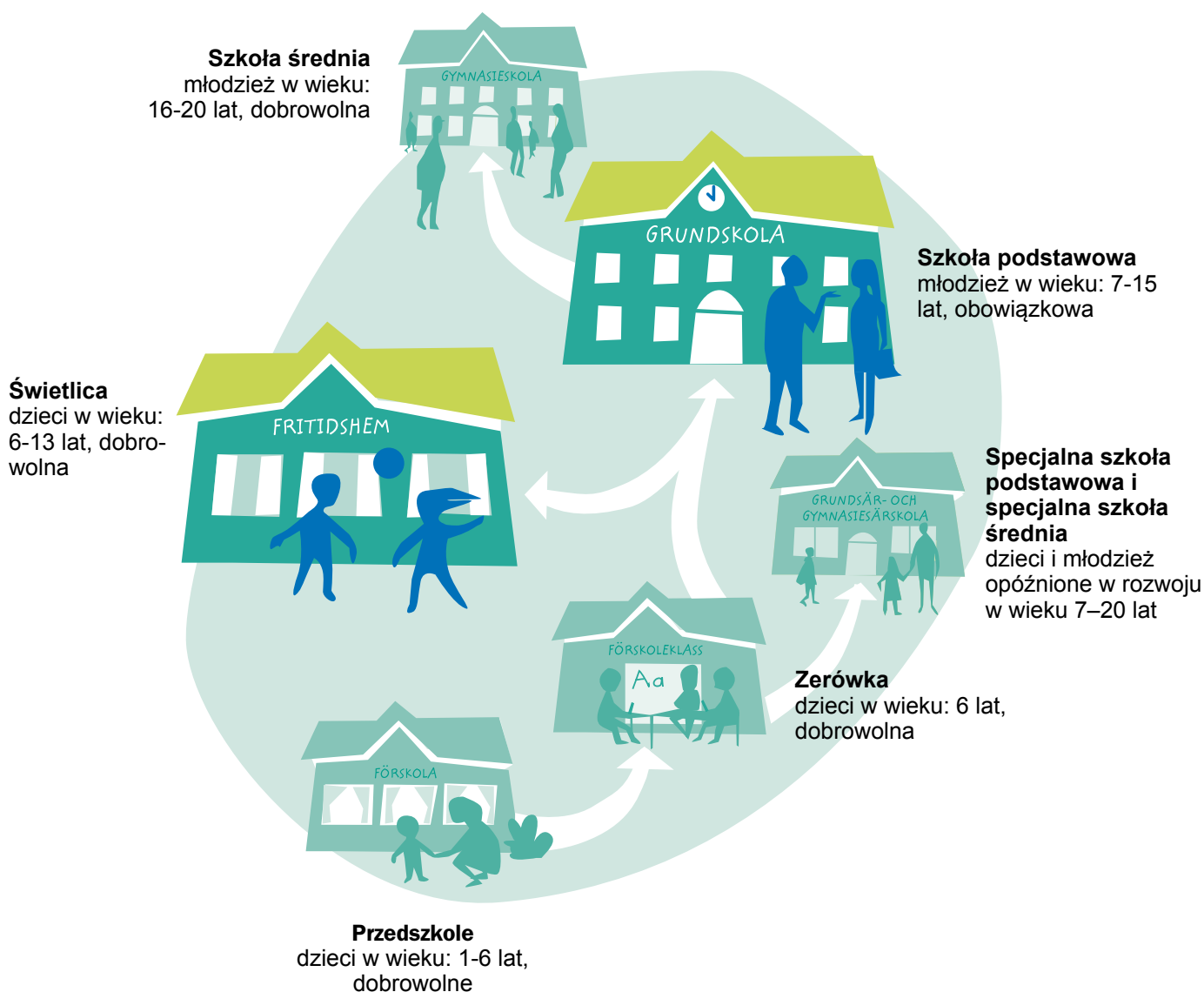
Dla twojego dziecka w wieku 7-15 lat:

Szkoła podstawowa i świetlica



Skolverket

Szkoła szwedzka



Twoje dziecko może chodzić do przedszkola od ukończenia 1 roku życia. W przedszkolu ważna jest zabawa. Po ukończeniu 6 lat wszystkie dzieci mogą rozpocząć zajęcia w zerówce. Zarówno przedszkole, jak i zerówka są dobrowolne.

Do szkoły podstawowej chodzą wszystkie dzieci, mniej więcej od 7 roku życia, jest ona obowiązkowa. Obowiązek szkolny dotyczy uczniów od 1 do 9 klasy, to znaczy przez dziewięć lat.

Następnie większość młodzieży kontynuuje naukę w trzyletniej szkole średniej. Wszyscy mają prawo do rozpoczęcia szkoły średniej do tego roku, w którym kończą 20 lat. Szkoła średnia może przygotowywać do studiów uniwersyteckich lub na innej wyższej uczelni lub do rozpoczęcia pracy zawodowej bezpośrednio po ukończeniu szkoły.

Wszystkie dzieci chodzą do szkoły podstawowej

Szkoła podstawowa jest w Szwecji obowiązkowa. Chodzą do niej przez dziewięć lat wszystkie dzieci. Większość rozpoczyna naukę w klasie 1 jesienią w roku, kiedy dzieci kończą 7 rok życia. Każdy rok szkolny składa się z dwóch semestrów: semestru jesiennego i wiosennego. Jeżeli twoje dziecko ma zaburzenia rozwojowe może zamiast do zwykłej szkoły pójść do szkoły specjalnej, która dostosowana jest do indywidualnych możliwości każdego ucznia. Przeczytaj o tym więcej w osobnej broszurze.

Oprócz zwykłych szkół podstawowych dostępne

są także szkoły specjalne, stanowiące alternatywne rozwiązanie dla dzieci, które są np. niesłyszące i niewidome w połączeniu z dodatkową niepełnosprawnością. Nauczanie dostosowane jest do potrzeb dzieci. Nauka w szkole specjalnej trwa 10 lat.

Szkoła podstawowa jest bezpłatna. Oznacza to, że nic nie płacisz za naukę, podręczniki ani za materiały szkolne. Posiłki w szkole także są bezpłatne. Uczniowie powinni mieć dostęp do pielęgniarki szkolnej, do doradcy do spraw edukacji i wyboru zawodu i do biblioteki szkolnej.





Wspólny cel nauczania

Możesz wybierać między szkołami prywatnymi i gminnymi. Niezależnie od tego, jaką szkołę wybierzesz, wymagania dotyczące umiejętności są takie same. Nauczanie we wszystkich szkołach określone jest w ustawie o edukacji i programie nauczania.

Oprócz zdobywania wiedzy twoje dziecko powinno nauczyć się rozumienia i zasad współżycia z innymi. Wszyscy uczniowie powinni okazywać szacunek innym. Mają się nauczyć, że wszyscy ludzie mają takie same prawa, bez względu na płeć, religię,

niepełnosprawność czy orientację seksualną. Zasady demokratyczne i prawa człowieka obowiązują w takim samym zakresie w szkole jak w życiu społecznym poza szkołą.

Czy językiem ojczystym twojego dziecka jest język inny niż szwedzki? Czy używacie tego języka w domu? Dziecko ma wtedy prawo do nauki języka ojczystego. Może się to odbywać w ramach wybranego języka, przedmiotu wybranego przez ucznia lub nauczania poza zwykłym planem zajęć szkolnych.

Oceny od klasy 6

Szkoła wystawia oceny od klasy 6. Twoje dziecko otrzyma następnie oceny pod koniec każdego semestru i ocenę końcową w klasie 9. Ocena pokazuje, w jakim zakresie wiedza ucznia odpowiada wymogom stawianym przez szkołę. Jeżeli uczeń ma trudności w osiągnięciu oczekiwanych wyników, może otrzymać specjalną pomoc.

Ocena końcowa stanowi dla twojego dziecka

podstawę przy staraniach o miejsce w szkole średniej. Najniższy wymóg to ocena zaliczająca z ośmiu przedmiotów i dwunastu na kierunki przygotowujące do studiów wyższych.

W szkole obowiązuje sześciostopniowa skala ocen: A, B, C, D, E i F. A jest najwyższą oceną, a E jest najniższą oceną zaliczającą. F to ocena niezaliczająca.

Wymóg opanowania materiału decyduje o ocenach

Szkoła stawia wymóg opanowania materiału, który pokazuje, jaki zakres wiedzy w minimalnym stopniu dziecko musi przyswoić i na tej podstawie wystawiane są oceny. Takie same wymogi obowiązują we wszystkich szkołach. Jeżeli istnieje ryzyko, że uczeń nie spełnia wymogu opanowania materiału, ma prawo do specjalnej pomocy.

Testy krajowe (nationella prov) przeprowadzane są z niektórych przedmiotów począwszy od klasy 3. Testy krajowe pomagają nauczycielowi w ocenie

umiejętności ucznia i wystawieniu sprawiedliwych ocen.

Przynajmniej jeden raz w semestrze ty i twoje dziecko możecie spotkać się z nauczycielem. Takie spotkanie nazywa się „utvecklingssamtal”. Rozmawia się wtedy o tym, jakie postępy dziecko robi i jak czuje się w szkole. Zarówno ty, jak i dziecko macie wtedy możliwość oddziaływania na szkołę oraz uzyskania rady, jak dom może pomóc w procesie edukacyjnym.



Ważne zasady obowiązujące w szkole podstawowej

Szkoła podstawowa jest obowiązkowa.

Obecność na lekcjach jest podstawą nauczania. Jako prawny opiekun dziecka odpowiadasz za to, żeby dziecko przychodziło do szkoły i było obecne na lekcjach. Uczniowie chodzą do szkoły od poniedziałku do piątku. Soboty, niedziele i dni świąteczne są wolne od zajęć w szkole. Latem i w okresie świąt Bożego Narodzenia dzieci mają dłuższe ferie.

Jeżeli twoje dziecko musi być zwolnione z lekcji, musisz się zwrócić do dyrektora szkoły. Możesz to także zrobić, jeżeli chcesz, żeby dziecko zwolnione było z jakiegoś przedmiotu. Wymagane jest w takim wypadku podanie ważnych powodów i nie może to utrudnić dziecku możliwości spełnienia wymogu opanowania materiału.

Jeżeli twoje dziecko jest nieobecne, a ty nie powiadomiłeś o tym szkoły, szkoła zawiadomi cię tego samego dnia o nieobecności. Nieobecność nieusprawiedliwiona wpływa na oceny.

Szkoła przekazuje nie tylko wiedzę, ale także normy i wartości. Przeciwdziała się naruszeniom zasad i popiera równość. Ważne jest aby nauka przebiegała w bezpiecznej i spokojnej atmosferze. Jeżeli uczeń narusza porządek w klasie, nauczyciel nakazuje mu zmianę swojego zachowania. Jeżeli to nie odnieść skutku, uczeń może zostać poproszony o opuszczenie klasy albo o zostaniu w szkole po zakończeniu lekcji. Przede wszystkim jednak nauczyciel stara się rozwiązać problem w porozumieniu z uczniem.

Wybór szkoły

Ty i twoje dziecko sami wybieracie szkołę, w gminie zamieszkania lub poza nią. Gminy mają swoje własne szkoły, ale można także zapisać dziecko do szkoły prywatnej. Wszystkie szkoły są bezpłatne, chodzenie do nich nic nie kosztuje.

Szkoła prywatna może mieć formę przedsiębiorstwa, fundacji lub stowarzyszenia. Są one dostępne dla wszystkich i kierunek nauczania i wymogi opanowania materiału są takie same jak w szkołach gminnych.

Niektóre szkoły mają określony profil. Mogą w nich być na przykład klasy sportowe albo szkoły mogą pracować według innego (alternatywnego) kierunku pedagogicznego.

W pierwszej kolejności dziecko otrzyma miejsce w szkole znajdującej się najbliżej domu. Ale nawet, jeżeli to miejsce jest dostępne, można wybrać inną szkołę, gminną lub prywatną.



Świetlica po zakończeniu lekcji w szkole

Jako rodzic musisz mieć możliwość pracowania lub studiowania. Wtedy twoje dziecko, po zakończeniu lekcji, może chodzić do świetlicy. Świetlica na ogół znajduje się w szkole lub tuż obok szkoły. Pracownicy szkoły i przedszkola pracują wspólnie na rzecz tego, aby w trakcie zajęć w świetlicy dziecko spędzało czas w bezpiecznych warunkach i wesołej atmosferze. Świetlica prowadzi pedagogiczną działalność w grupach, której celem jest wspieranie i stymulowanie rozwoju uczniów.

Świetlica przyjmuje dzieci od zerowki do ukończenia 13 lat. W przeciwieństwie do szkoły trzeba płacić za dziecko korzystające ze świetlicy. Gmina decyduje o wysokości opłaty.

Dzieci w wieku 10-12 lat mogą także korzystać z otwartej działalności świetlicy. Może to być dobra możliwość w sytuacji, gdy nie pracujesz i nie studiujesz. Ty i twoje dziecko sami decydujecie, kiedy i jak często dziecko ma brać udział w zajęciach świetlicy.

Jesteś ważna/ważny

Jesteś dla swojego dziecka najbliższą osobą. Porozmawiaj z nauczycielem dziecka lub z inną osobą w szkole wyznaczoną do kontaktów z rodzicami, jeżeli zastanawiasz się nad czymś lub jesteś czymś zaniepokojony. W każdym semestrze będziesz mógł także spotkać się z nauczycielem dziecka na rozmowie (utvecklingsamtal). Bardzo ważne jest, aby praca szkoły przebiegała we współpracy z domem. Rozmowa ta jest dobrą okazją do przedyskutowania, czy dziecko dobrze czuje się w szkole i jak wyglądają jego wyniki.

Na wywiadówkach spotykasz nauczycieli i wszystkich rodziców, są one okazją do bardziej ogólnej rozmowy o działalności i planach szkoły. Twoje pytania i opinie są w tym kontekście bardzo ważne!



Beställningsuppgifter:

Fritzes kundservice

106 47 Stockholm

Telefon: 08-690 95 76

Telefax: 08-690 95 50

E-post: skolverket@fritzes.se

Beställningsnr: 13:1377

Bilder: Bildarkivet.se, Michael McClain,
Matton, iStock

Illustratör: Helena Halvarsson

Grafisk produktion: Jupiter Reklam

Tryck: Åtta45

Skolverket

skolverket.se/nyanlanda