

Utbildningsdepartementet
103 33 Stockholm

MISSIV
2007-03-29
1 (1)
Dnr 2007:791

Utbildningsstatistik rörande de kompletterande utbildningarna under 2006

Skolverket skall, enligt regleringsbrevet för 2006, senast den 1 april 2007 rapportera utbildningsstatistik rörande de kompletterande utbildningarna.

Skolverket redovisar härmed uppdraget.

På Skolverkets vägnar

Anna Westerholm
T f Avdelningschef
Avdelningen för utbildningsfrågor

Britt-Marie Jarnhammar
Undervisningsråd
Enheten för statsbidrag

Utbildningsstatistik rörande de kompletterande utbildningarna under 2006

Skolverket skall, enligt regleringsbrevet för 2006, senast den 1 april 2007 redovisa kommenterad statistik för kompletterande utbildningar under 2006. Av redogörelsen skall bl.a. framgå antalet elever som deltagit i respektive fullföljt en utbildning, antalet utbildningar och skolor uppdelat på stödform samt utbildningskategorier. Alla uppgifter skall vara fördelade på ålder och kön.

Denna rapport är en redovisning av regeringsuppdraget.

Kompletterande utbildningar – statligt stöd

En kompletterande utbildning är en utbildning som anordnas av en enskild fysisk eller juridisk person och antingen utgör ett komplement till gymnasieskolan eller motsvarande utbildningar eller har lägst genomgången gymnasieskola, gymnasiesärskola eller motsvarande utbildning eller viss yrkeserfarenhet som antagningskrav men som inte kan anses vara jämförbar med en högskoleutbildning enligt högskolelagen.

Kompletterande utbildningar kan enligt bestämmelserna i förordning (2000:521) om statligt stöd till kompletterande utbildningar få statligt stöd genom att utbildningen

1. ställs under statlig tillsyn,
2. förklaras berättiga eleverna till studiestöd enligt studiestödsförordningen (2000:655), om utbildningen är värdefull från nationell synpunkt, eller
3. berättigas till statsbidrag, om utbildningen är särskilt värdefull från nationell synpunkt.

Insamling av uppgifter om de kompletterande utbildningarna

Insamling av data om de studerande i kompletterande utbildning har skett enligt Skolverkets föreskrifter om uppgiftsinsamling från skolhuvudmän (SKOLFS 2004:24). Uppgifterna har bearbetats och sammanställts i denna rapport redovisade på form av statligt stöd samt på utbildningskategori.

Vid redovisning av utbildningsstatistiken har uppgifterna strukturerats efter stödform enligt ovan samt efter utbildningskategori, uppdelat på följande kategorier

- Dans, teater, musik
- Design, mode
- Djurvård
- Ekonomi, konsumentekonomi, kommunikation, media
- Flyg
- Hantverk
- Hudvård, hårvård, hälsa, friskvård, miljö
- Konst
- Teknik

Antal studerande på kompletterande utbildningar fördelad efter stödform, antal utbildningar och kön

Av tabell 1 a och b framgår hur många studerande som deltar i utbildning under våren respektive hösten 2006. Studerande som genomgår en utbildning på mer än ett halvår kan finnas med i underlaget för såväl våren som hösten, varför antalet studerande i tabellerna inte går att addera för de två halvåren.

Tabell 1 a. Antal studerande på kompletterande utbildningar våren 2006

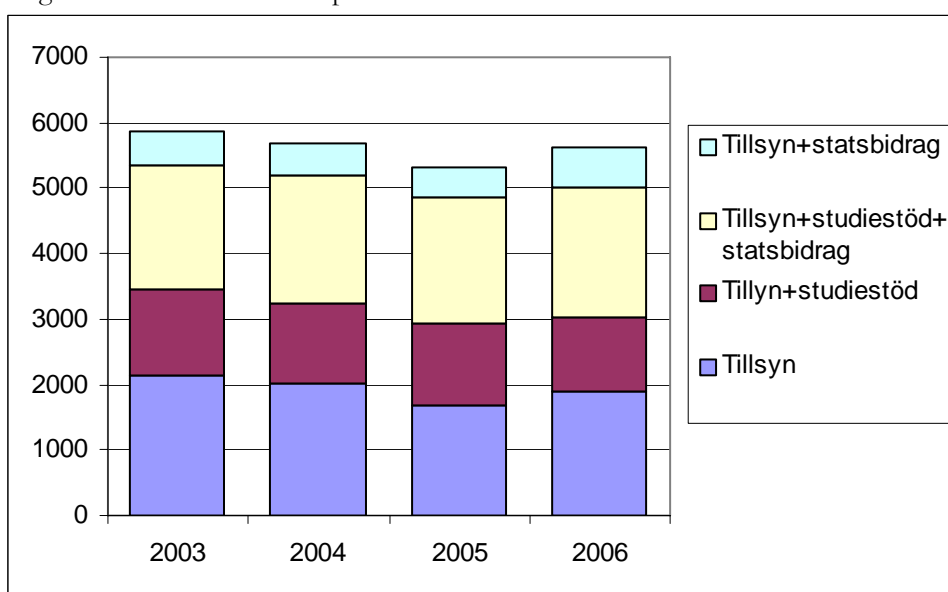
	Antal skolor	Antal utbildningar	Antal studerande		
			Totalt	Kvinnor	Män
Kompletterande utbildningar totalt	99	213	5 348	3 618	1 730
<i>Därav med</i>					
Tillsyn	33	49	1 854	1 403	451
Tillsyn + studiestöd	28	53	1 031	594	437
Tillsyn + studiestöd + statsbidrag	46	94	1 907	1 239	668
Tillsyn + statsbidrag	6	17	556	382	174

Tabell 1 b. Antal studerande på kompletterande utbildningar hösten 2006

	Antal skolor	Antal utbildningar	Antal studerande		
			Totalt	Kvinnor	Män
Kompletterande utbildningar totalt	99	218	5 631	3 882	1 749
<i>Därav med</i>					
Tillsyn	33	48	1 890	1 438	452
Tillsyn + studiestöd	32	60	1 128	665	463
Tillsyn + studiestöd + statsbidrag	47	96	2 002	1 290	712
Tillsyn + statsbidrag	4	14	611	489	122

Antalet skolor med statligt stöd har ökat från 90 skolor hösten 2005 till 99 skolor hösten 2006. Även antalet utbildningar med statligt stöd har ökat. Hösten 2006 fick 218 utbildningar statligt stöd mot 203 utbildningar hösten 2005, en ökning med sju procent.

Diagram 1. Antal studerande per stödform hösten 2003 till hösten 2006



Vid jämförelse mellan tabell 1a + 1b och tabell 4 framgår att antalet utbildningar för helåret 2006 var högre än för respektive halvår. Orsaken till denna diskrepans är att vissa utbildningar endast genomförs på våren, andra endast på hösten, medan samtliga utbildningar finns med i helårsstatistiken i tabell 4.

I förhållande till hösten 2005 har antalet studerande hösten 2006 ökat med sex procent. Studerande i utbildningar med statligt stöd i form av enbart tillsyn ökade med 13 procent, utbildningar med tillsyn+ studiestöd har minskat med tio procent, utbildningar med tillsyn + studiestöd + statsbidrag ökade med fyra procent och utbildningar med tillsyn + statsbidrag ökade antalet studerande med 34 procent jämfört med föregående år.

Andelen kvinnor har ökat med en procentenhet jämfört med hösten 2005 och var hösten 2006 nära 69 procent. Andelen kvinnor har varierat under åren. År 2003 var andelen kvinnor 63 procent, medan de utgjorde 50 procent år 2002 och 61 procent år 2001.

Antal studerande på kompletterande utbildningar fördelad efter stödform och ålder

De studerandes medelålder var 29 år för kompletterande utbildningar totalt.¹ Lägst var medelåldern för utbildningar med tillsyn + studiestöd samt tillsyn + studiestöd + statsbidrag, 24 år, och högst för dem med tillsyn + statsbidrag, 50 år. Den sist-nämnda gruppen omfattar framför allt kortkurser som bedrivs på kvällar, helger och sommartid, vilket kan vara en förklaring till den högre åldern hos deltagarna.

Tabell 2. Åldersfördelning på kompletterande utbildningar hösten 2006

Kompletterande utbildning	Ålder								Medel-ålder hösten 2006	Median-ålder hösten 2006
	-19 år	20-24 år	25-29 år	30-34 år	35-44 år	45-54 år	55-år	Samtliga		
Samtliga ¹⁾	324	2 317	994	515	683	400	318	5 551	29	25
Därav med										
tillsyn	81	466	394	281	405	160	34	1 821	31	29
tillsyn + studiestöd	83	658	218	81	58	25	4	1 127	24	23
tillsyn + studiestöd + statsbidrag	155	1 172	372	120	118	43	19	1 999	24	23
tillsyn + statsbidrag	5	21	10	33	102	172	261	604	50	52

1) Uppgift om ålder saknas för 80 elever, 69 i utbildning med enbart tillsyn, 1 i utbildning med tillsyn och studiestöd, 3 i utbildning med tillsyn, studiestöd och statsbidrag, samt 7 i utbildning med tillsyn och statsbidrag.

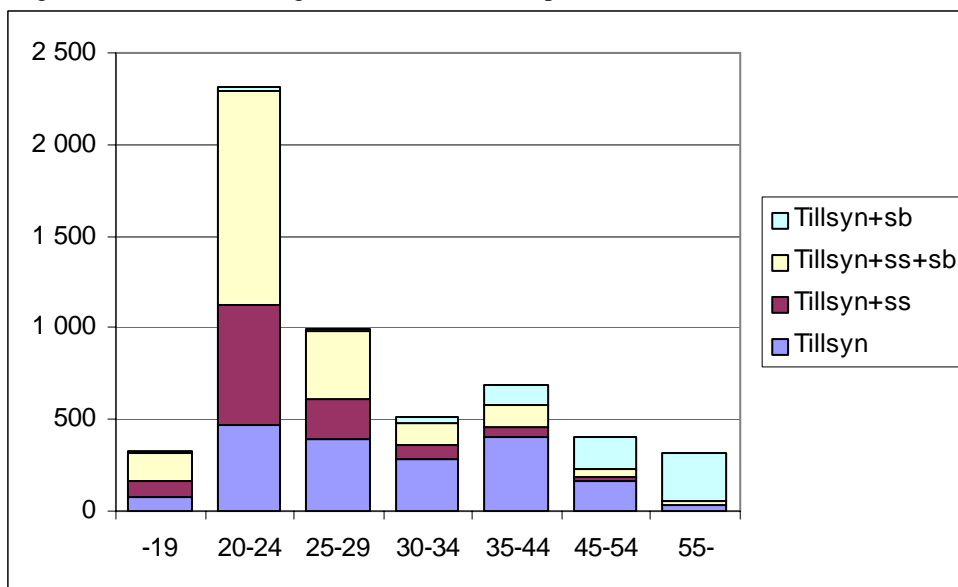
Tabell 3. Könsfördelning och åldersfördelning på kompletterande utbildningar hösten 2006

Kompletterande utbildning	Ålder								Medel-ålder hösten 2006	Median-ålder hösten 2006
	-19 år	20-24 år	25-29 år	30-34 år	35-44 år	45-54 År	55-år	Samtliga		
Samtliga ¹⁾	324	2 317	994	515	683	400	318	5 551	29	25
Kvinnor	249	1 579	590	323	512	329	252	3 834	29	25
Män	75	738	404	192	171	71	66	1 717	27	25

1) Uppgift om ålder saknas för 80 elever

¹ För några utbildningar saknas uppgift om de studerandes ålder. Sammanlagt saknas uppgift om ålder för 80 studerande hösten 2006, motsvarande drygt en procent av samtliga studerande. På grund av att dessa uppgifter saknas blir tabellerna med ålder något missvisande.

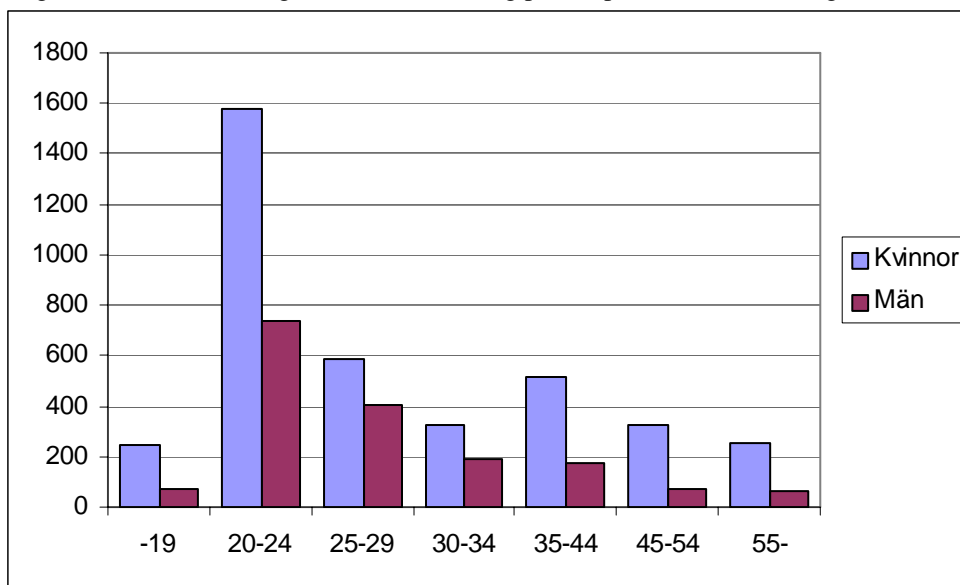
Diagram 2. Åldersfördelning hösten 2006 fördelad på stödform



Liksom föregående år var majoriteten av de studerande under 30 år, 65 procent. Högst andel studerande under 30 år fanns i utbildningar som berättigar till tillsyn + studiestöd resp. tillsyn + studiestöd + statsbidrag, 85 procent, medan endast sex procent av de studerande var under 30 år i utbildningar med tillsyn + statsbidrag. Andelen under 30 år var högre för män, 71 %, än för kvinnor, 63 %.

Av de studerande var 69 procent kvinnor. Högst vara andelen kvinnor i åldersgruppen 45-54 år, 82 %, och lägst i åldersgruppen 25-29 år, där 59 procent av de studerande var kvinnor.

Diagram 3. Könsfördelning och åldersfördelning på kompletterande utbildningar hösten 2006,

**Antal studerande på kompletterande utbildningar fördelad efter stödform, utbildningskategori och ålder**

Antalet utbildningar kalenderåret 2006 ökade med två utbildningar till 237 utbildningar, i förhållande till kalenderåret 2005. De utbildningskategorier som ökade var, Hudvård, hårvård, hälsa, friskvård, miljö med 7 utbildningar och Ekonomi, konsumentekonomi, kommunikation, media med 5 utbildningar. Även djurvård ökade med 1 utbildning. Dans, teater, musik minskade med 4 utbildningar, Hantverk med 3 utbildningar, Konst med 2 utbildningar och Design, mode och Flyg med en utbildning vardera.

Flest antal utbildningar genomfördes inom Hantverk, 54, Konst, 47 och Dans, teater, musik, 44, lägst inom Djurvård, där endast fyra utbildningar genomfördes.

2007-03-29

7 (11)

Dnr 2007:791

Tabell 4 Antal utbildningar per utbildningskategori 2006, antal studerande i genomsnitt per utbildningskategori samt medelålder hösten 2006

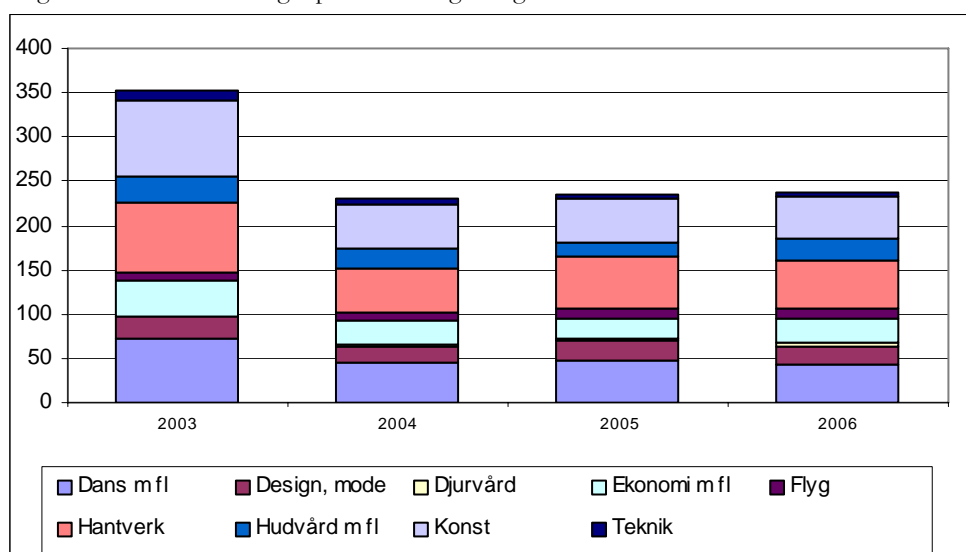
Utbildning	Kategori	Totalt antal utbildningar	Antal elever i genomsnitt för vilka uppgift finns om ålder	Antal elever i genomsnitt 2006	Medelålder hösten 2006
Totalt	Totalt	237	5 402,0	5 489,5	29
	Dans, teater, musik	44	797,0	815,5	24
	Design, mode	20	277,5	295,5	25
	Djurvård	4	87,0	88,0	30
	Ekonomi, konsumentekonomi, kommunikation, media	28	808,0	827,5	28
	Flyg	11	116,5	125,0	27
	Hantverk	54	1 058,5	1 077,5	37
	Hudvård, hårvård, hälsa, friskvård, miljö	24	1 131,0	1 132,5	31
	Konst	47	1 013,0	1 014,5	26
	varav med	Teknik	5	113,5	113,5
Tillsyn	Totalt	57	1 809,0	1 872,0	31
	Dans, teater, musik	10	110,0	125,5	25
	Design, mode	3	28,5	46,0	24
	Djurvård	2	73,5	74,5	31
	Ekonomi, konsumentekonomi, kommunikation, media	11	389,0	408,5	32
	Flyg	3	9,5	17,5	33
	Hantverk	3	52,0	52,0	35
	Hudvård, hårvård, hälsa, friskvård, miljö	22	1 115,0	1 116,5	31
	Konst	3	31,5	31,5	36
Tillsyn studiestöd	Totalt	65	1 076,5	1 079,5	24
	Dans, teater, musik	17	284,0	285,5	23
	Design, mode	10	172,0	172,5	25
	Ekonomi, konsumentekonomi, kommunikation, media	12	211,5	211,5	25
	Flyg	8	107,0	107,5	26
	Hantverk	3	29,0	29,0	31
	Hudvård, hårvård, hälsa, friskvård, miljö	3	16,0	16,0	25
	Konst	10	239,5	240,0	25
	Teknik	2	17,5	17,5	24
Tillsyn studiestöd+ statsbidrag	Totalt	98	1 952,5	1 954,5	24
	Dans, teater, musik	13	360,5	361,5	22
	Design, mode	7	77,0	77,0	24
	Djurvård	2	13,5	13,5	25
	Ekonomi, konsumentekonomi, kommunikation, media	5	207,5	207,5	26
	Hantverk	35	515,0	515,0	26
	Konst	34	729,0	730,0	25
	Teknik	2	50,0	50,0	30
	Tillsyn+ statsbidrag	Totalt	19	564,0	583,5
Dans, teater, musik		4	42,5	43,0	49
Hantverk		13	462,5	481,5	51
Konst		1	13,0	13,0	23
	Teknik	1	46,0	46,0	27

Antalet studerande har ökat med tre procent till 5 490 studerande kalenderåret 2006. Antalet studerande inom Djurvård har ökat med 47 procent, Hudvård, hårvård, hälsa m fl. med 21 procent och Flyg med 15 procent. Störst har minskningen varit inom Teknik -14 procent, Ekonomi, konsumentekonomi, kommunikation, media, -10 procent och Konst -5 procent.

Flest studerande fanns inom Hudvård, hårvård, hälsa m fl., 1 133, Hantverk, 1 078 och inom Konst, 1 015 studerande. Lägst var antalet inom Djurvård, 88 studerande. Medelålder för samtliga studerande var 29 år. Högst medelålder hade de studerande inom Hantverk, 37 år, medan de studerande inom Dans, teater, musik var yngst, 24 år. I förhållande till föregående år var förändringarna i medelålder endast marginella.

Vid jämförelser mellan antal utbildningar och antal studerande av olika kategorier bör hänsyn tas till att de flesta av de hantverksutbildningar som har tillsyn och statsbidrag omfattar kortare kurser, upp till fyra veckor, medan de övriga utbildningarna i regel omfattar 30 till 120 veckor.

Diagram 4. Antal utbildningar per utbildningskategori under åren 2003-2006



Det stora antalet utbildningar 2003 beror på att Skolverket det året gjorde en omfattande översyn av det statliga stödet till kompletterande utbildningar. Översynen innebar att många huvudmän gjorde om sina utbildningar helt eller delvis. Under 2003 pågick därför utbildningar som påbörjats under tidigare år, enligt gamla kursplaner, samtidigt som nya utbildningar påbörjades. Som framgår av diagram 1 var antalet studerande relativt oförändrat mellan åren 2003 och 2004.

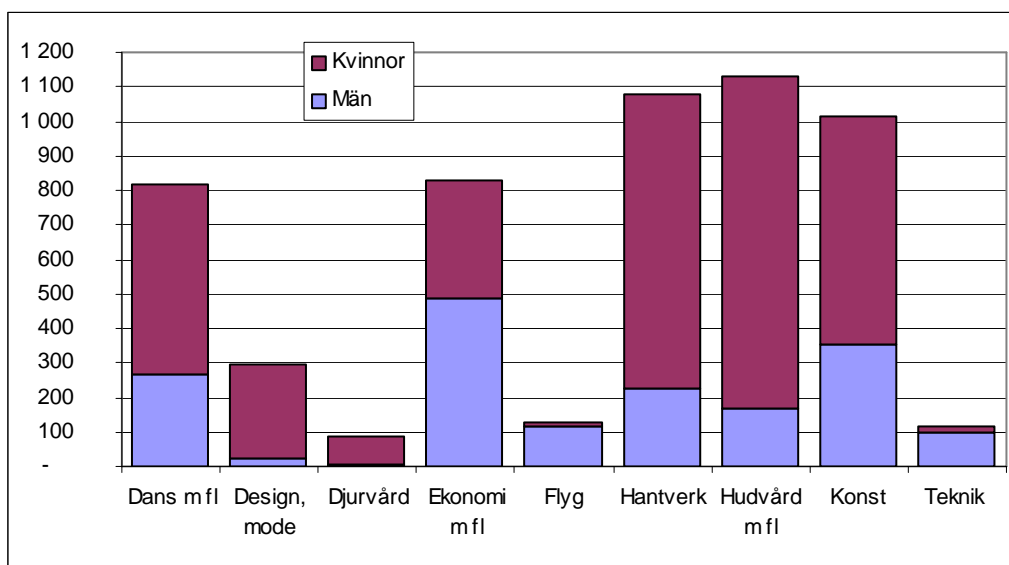
2007-03-29

9 (11)

Dnr 2007:791

I diagram 5 visas könsfördelningen per utbildningskategori. Störst är andelen kvinnor inom Djurvård, 95 procent och Design, mode, 92 procent, medan andelen män var störst inom Flyg, 91 procent, och Teknik 88 procent (se även tabell 5).

Diagram 5 Antalet studerande i genomsnitt per utbildningskategori, fördelade på män och kvinnor, 2006



Studerande som fullföljt utbildningen

Fullföljt utbildningen innebär att en studerande har avslutat den utbildning den påbörjat och därigenom erhållit betyg eller intyg. En utbildning redovisas som fullföljd först när hela utbildningen är avslutad. Utbildningarna är olika långa. I en utbildning på en termin kan samtliga studerande fullfölja utbildningen samma halvår, medan i en utbildning på tre år är det bara de studerande som avslutar termin sex som kan rapporteras som fullföljande. Eftersom tabellen inte innehåller uppgift om utbildningarnas längd så kan uppgiften om fullföljt antal studerande inte ställas direkt mot antal studerande i utbildningen.

Eftersom insamling av uppgifter för hösten 2006 sker redan 15 oktober är det endast en mindre del av utbildningarna som hunnit bli avslutade under hösten. I tabell 5 redovisas därför uppgift om fullföljt antal endast för våren 2006. I Bilaga 1 finns en fullständig förteckning över alla utbildningar med uppgift om antalet studerande som fullföljt utbildning även på hösten. Uppgifterna omfattar dock endast dem som fullföljt före den 15 oktober 2006.

Tabell 5 Fullföljt antal studerande i kompletterande utbildningar 2006 samt andel kvinnor i procent

Utbildning	Kategori	Antal studerande			Fullföljt antal studerande	
		Vår	Höst	Andel % kvinnor*	Vår	Andel % kvinnor
Totalt	Totalt	5 348	5 631	68	3 414	72
	Dans, teater, musik	786	845	67	482	67
	Design, mode	284	307	92	246	93
	Djurvård	97	79	95	28	96
	Ekonomi, konsumentekonomi, kommunikation, media	748	907	41	360	46
	Flyg	117	133	9	45	7
	Hantverk	1 019	1 136	79	778	78
	Hudvård, hårvård, hälsa, friskvård, miljö	1 116	1 149	85	739	84
	Konst	1 016	1 013	65	680	66
varav med	Teknik	165	62	12	56	9
Tillsyn	Totalt	1 854	1 890	76	1 134	80
	Dans, teater, musik	142	109	78	139	74
	Design, mode	46	46	80	46	85
	Djurvård	91	58	97	22	95
	Ekonomi, konsumentekonomi, kommunikation, media	351	466	44	126	53
	Flyg	20	15	6	17	7
	Hantverk	52	52	98	9	95
	Hudvård, hårvård, hälsa, friskvård, miljö	1 116	1 117	85	739	87
	Konst	36	27	83	36	78
Tillsyn + studiestöd	Totalt	1 031	1 128	58	732	58
	Dans, teater, musik	272	299	63	200	58
	Design, mode	170	175	94	143	95
	Ekonomi, konsumentekonomi, kommunikation, media	193	230	37	125	29
	Flyg	97	118	10	28	10
	Hantverk	29	29	98	2	100
	Hudvård, hårvård, hälsa, friskvård, miljö	0	32	75	0	.
	Konst	247	233	66	223	63
	Teknik	23	12	9	11	9
Tillsyn + studiestöd + statsbidrag	Totalt	1 907	2 002	65	1 086	67
	Dans, teater, musik	345	378	66	116	72
	Design, mode	68	86	94	57	95
	Djurvård	6	21	85	6	100
	Ekonomi, konsumentekonomi, kommunikation, media	204	211	40	109	42
	Hantverk	513	517	73	357	73
	Konst	721	739	64	417	66
	Teknik	50	50	24	24	28
Tillsyn + statsbidrag	Totalt	556	611	75	462	78
	Dans, teater, musik	27	59	69	27	74
	Hantverk	425	538	82	410	83
	Konst	12	14	69	4	50
	Teknik	92	0	0	21	0

Av redovisningen framgår att 3 414 studerande har fullföljt sin utbildning inom kompletterande utbildning under våren 2006, en ökning med 4 procent jämfört med 2005. Av dem som fullföljt sin utbildning har 1 134 studerande, 33 %, deltagit i utbildning med statligt stöd i form av endast tillsyn, 732 studerande, 21 %, i utbildning som berättigar till tillsyn och studiestöd samt 1086 studerande, 32 %, i utbildning som berättigar till såväl tillsyn, studiestöd som statsbidrag och 462 studerande, 14 %, i utbildning som berättigar till tillsyn och statsbidrag.

Andelen kvinnor utgör 68 procent av de studerande i samtliga utbildningar, medan 72 procent av andelen som fullföljt utbildning var kvinnor².

² I årets redovisning avser de 72 procenten andelen kvinnor som fullföljt under våren. I tidigare års redovisningar har andelen omfattat vår plus höst.

Samtliga utbildningar med statligt stöd

Skolid	Skolans namn	StvKod	UtbildningsNamn	Kategori	Antal elever				Fullföljt antal elever			
					Vår	Höst	Kvinnor	Män	Vår	Höst	Kvinnor	Män
05347	Balettakademien Sthlm	KU0016	Musikallinje, 1 år	Dans, teater, musik	11	0	10	1	11	0	10	1
05347	Balettakademien Sthlm	KU0017	Danslinje 1 och 2, 1 år	Dans, teater, musik	36	36	67	5	36	0	32	4
05347	Balettakademien Sthlm	KU0409	Balettakademiens yrkesdansutbildning, 107 veckor	Dans, teater, musik	70	70	107	33	19	0	15	4
05348	Beckmans skola	KU0410	Kvällsskola Reklam, 30 veckor	Kommunikation, media	32	34	36	30	32	0	20	12
05348	Beckmans skola	KU0411	Kvällsskola Mode, 30 veckor	Design, mode	15	15	26	4	15	0	13	2
05348	Beckmans skola	KU0412	Kvällsskola Form, 30 veckor	Design, mode	13	17	22	8	13	0	12	1
05349	Berghs School of Communication	KU0413	Marknadskommunikation, 40 veckor	Kommunikation, media	24	25	30	19	22	0	15	7
05349	Berghs School of Communication	KU0414	Media Communications-Reklam, 80 veckor	Kommunikation, media	56	53	37	72	28	0	7	21
05349	Berghs School of Communication	KU0415	Mediedesign, 80 veckor	Kommunikation, media	46	46	38	54	18	0	11	7
05349	Berghs School of Communication	KU0416	Script, manus och text, 40 veckor	Kommunikation, media	11	11	9	13	10	0	4	6
05349	Berghs School of Communication	KU0744	Strategisk information 40 veckor	Kommunikation, media	0	20	17	3	NULL	NULL	NULL	NULL
05349	Berghs School of Communication	KU0751	Produktionsledning - operativ produktionsledning, 855 tim	Kommunikation, media	0	22	19	3	NULL	NULL	NULL	NULL
05350	Handarbetets Vänners skola	KU0470	Högre hemslöjdsutbildning, 80 veckor	Hantverk	13	15	24	4	13	0	12	1
05350	Handarbetets Vänners skola	KU0471	Textil hantverksutbildning, 120 veckor	Hantverk	34	33	65	2	11	0	11	0
05350	Handarbetets Vänners skola	KU0475	Bildväv grundkurs, 80 timmar	Hantverk	0	10	10	0	NULL	NULL	NULL	NULL
05350	Handarbetets Vänners skola	KU0476	Bildväv fortsättningskurs I, 80 timmar	Hantverk	6	1	7	0	6	0	6	0
05350	Handarbetets Vänners skola	KU0477	Bildväv fortsättningskurs II, 80 timmar	Hantverk	1	4	5	0	NULL	NULL	NULL	NULL
05350	Handarbetets Vänners skola	KU0478	Konstsömnad grundkurs I, 80 timmar	Hantverk	18	14	32	0	15	0	15	0
05350	Handarbetets Vänners skola	KU0479	Konstsömnad fortsättningskurs I, 80 timmar	Hantverk	18	9	27	0	18	0	18	0
05350	Handarbetets Vänners skola	KU0480	Stickning grundkurs, 80 timmar	Hantverk	11	47	58	0	11	0	11	0
05350	Handarbetets Vänners skola	KU0481	Stickning fortsättningskurs I, 80 timmar	Hantverk	11	8	19	0	11	0	11	0
05350	Handarbetets Vänners skola	KU0643	Konstsömnad fortsättningskurs II, 80 timmar	Hantverk	9	11	20	0	9	0	9	0
05350	Handarbetets Vänners skola	KU0644	Vävning grundkurs 120 timmar	Hantverk	18	0	18	0	18	0	18	0
05350	Handarbetets Vänners skola	KU0645	Vävning, fortsättningskurs I 120 timmar	Hantverk	3	0	3	0	3	0	3	0
05350	Handarbetets Vänners skola	KU0721	Stickresan genom Sverige	Hantverk	12	12	24	0	10	0	10	0
05351	Gerlesborgsskolan Stockholm	KU0453	Konstutbildning, grundläggande, 68 veckor	Konst	64	64	80	48	18	0	9	9
05351	Gerlesborgsskolan Stockholm	KU0454	Konstutbildning grundläggande, 34 veckor	Konst	10	10	12	8	10	0	7	3
05352	Konstskolan Idun Lovén	KU0506	Konstnärlig utbildning i målning, 68 veckor	Konst	32	33	43	22	15	0	9	6
05352	Konstskolan Idun Lovén	KU0507	Konstnärlig utbildning i skulptur, 68 veckor	Konst	16	18	27	7	7	0	4	3
05354	Pernbys målarskola	KU0587	Grundläggande konstnärlig utbildning, 2 år, 74 veckor	Konst	24	25	27	22	11	0	6	5
05356	Grafikskolan i Stockholm	KU0668	Konstgrafik grundutbildning, 76 veckor	Konst	21	21	22	20	8	0	7	1
05358	Konstskolan Paletten	KU0509	Grundläggande konstnärlig utbildning, 68 veckor	Konst	9	10	15	4	1	0	1	0
05358	Konstskolan Paletten	KU0510	Konst och media, 1 år	Konst	16	17	18	15	13	0	9	4
05359	Konstskolan Basis	KU0503	Konstnärlig grundutbildning, 36 veckor	Konst	37	38	48	27	37	0	25	12
05359	Konstskolan Basis	KU0504	Konstnärlig fördjupningsår, 36 veckor	Konst	15	14	15	14	15	0	8	7
05361	Stockholms Tillskärarakademi	KU0603	Basår, 36 veckor	Design, mode	66	63	124	5	39	0	38	1
05361	Stockholms Tillskärarakademi	KU0604	Mönsterkonstruktör, 18 veckor	Design, mode	13	13	26	0	13	0	13	0
05361	Stockholms Tillskärarakademi	KU0605	Skrädderi Dam, 18 veckor	Design, mode	2	2	4	0	2	0	2	0
05361	Stockholms Tillskärarakademi	KU0606	Skrädderi Klänning, 18 veckor	Design, mode	1	4	4	1	1	0	1	0
05361	Stockholms Tillskärarakademi	KU0608	Skrädderi Gesäll Dam Klänning, 38 veckor	Design, mode	10	10	20	0	8	0	8	0
05362	Konstskolan i Stockholm	KU0306	Förberedande konstnärlig utbildning, kvällstid	Konst	0	17	14	3	NULL	NULL	NULL	NULL

05362	Konstskolan i Stockholm	KU0505	Grundläggande konstnärlig utbildning, 34 veckor	Konst	93	71	114	50	91	0	61	30
05363	Kulturama	KU0512	Afroamerikansk sång och musiklinje - år 1, 37 veckor	Dans, teater, musik	51	48	60	39	51	0	30	21
05363	Kulturama	KU0514	Yrkeslinjen för jazz - och rock/soulartister år 2, 37 veckor	Dans, teater, musik	11	13	16	8	11	0	8	3
05363	Kulturama	KU0516	Danslinje år 1 och 2 heltid, 74 veckor	Dans, teater, musik	20	30	49	1	9	0	9	0
05363	Kulturama	KU0517	Filmlinjen - år 1 heltid, 37 veckor	Kommunikation, media	20	22	9	33	20	0	3	17
05363	Kulturama	KU0518	Filmproduktionslinjen - år 2 heltid, 38 veckor	Kommunikation, media	11	16	3	24	11	0	2	9
05363	Kulturama	KU0519	Fotolinjen - år 1, 37 veckor	Konst	31	34	33	32	31	0	10	21
05363	Kulturama	KU0520	Digital bild yrkeslinjen år 2 heltid, 38 veckor	Konst	10	14	15	9	10	0	8	2
05363	Kulturama	KU0524	Komposition och musikproduktionslinje - år 1, 37 veckor	Dans, teater, musik	37	38	11	64	36	0	4	32
05363	Kulturama	KU0525	Komposition o musikproduktionslinje - år 2, 37 veckor	Dans, teater, musik	9	11	5	15	9	0	2	7
05363	Kulturama	KU0531	Operastudio steg 1, 30 veckor	Dans, teater, musik	9	6	9	6	9	0	6	3
05363	Kulturama	KU0679	Klassisk sång och musiklinje år 1 och 2 heltid, 74 veckor	Dans, teater, musik	18	19	27	10	9	0	5	4
05363	Kulturama	KU0680	Musikallinje år 1 och 2, 74 veckor	Dans, teater, musik	27	38	48	17	11	0	7	4
05363	Kulturama	KU0681	Operastudio år , heltid	Dans, teater, musik	15	12	17	10	7	0	5	2
05363	Kulturama	KU0682	Teaterlinje heltid år 1 och 2, 74 veckor	Dans, teater, musik	25	24	32	17	14	0	9	5
05363	Kulturama	KU0683	Teaterstudio heltid år 1 och 2, 74 veckor	Dans, teater, musik	9	9	14	4	NULL	NULL	NULL	NULL
05363	Kulturama	KU0703	Danslinje deltid, 31 veckor	Dans, teater, musik	2	0	2	0	NULL	NULL	NULL	NULL
05363	Kulturama	KU0704	Operastudio steg 4 deltid, 32 veckor	Dans, teater, musik	0	6	6	0	NULL	NULL	NULL	NULL
05363	Kulturama	KU0761	Filmlinje grundkurs deltid, 15 veckor	Kommunikation, media	0	14	6	8	0	14	6	8
05363	Kulturama	KU0765	Klassisk sång- och musiklinje deltid, 32 veckor	Dans, teater, musik	1	0	1	0	NULL	NULL	NULL	NULL
05363	Kulturama	KU0768	Songwriting och musikproduktionslinje deltid, 30 veckor	Dans, teater, musik	0	10	6	4	NULL	NULL	NULL	NULL
05363	Kulturama	KU0769	Operastudio år 2 heltid	Dans, teater, musik	0	12	8	4	NULL	NULL	NULL	NULL
05381	Nyckelviksskolan	KU0579	Konsthantverk och formgivning, Allmän, 40 veckor	Hantverk	64	66	102	28	61	0	49	12
05381	Nyckelviksskolan	KU0580	Konst och formgivning, Tredimensionell form, 40 veckor	Hantverk	16	16	18	14	16	0	8	8
05381	Nyckelviksskolan	KU0581	Konsthantverk och formgivning, Textil, 40 veckor	Hantverk	16	16	28	4	15	0	15	0
05381	Nyckelviksskolan	KU0582	Konsthantverk och formgivning, Keramik, 40 veckor	Hantverk	14	16	27	3	14	0	14	0
05381	Nyckelviksskolan	KU0583	Konsthantverk och formgivning, Metall, 40 veckor	Hantverk	15	16	22	9	15	0	11	4
05381	Nyckelviksskolan	KU0584	Konsthantverk och formgivning, Trä, 40 veckor	Hantverk	16	16	16	16	15	0	7	8
05381	Nyckelviksskolan	KU0585	Bild och grafisk form, 40 veckor	Hantverk	15	16	15	16	15	0	5	10
05381	Nyckelviksskolan	KU0586	Hantverkspedagogisk yrkesutbildning, 80 veckor	Hantverk	29	33	61	1	13	0	13	0
05417	IUC i Katrineholm	KU0496	Läringsutbildning VVS, 16 veckor	Teknik	92	0	0	92	21	0	0	21
05502	Capellagården	KU0417	Textil, 40 veckor	Hantverk	8	9	17	0	8	0	8	0
05502	Capellagården	KU0418	Textil påbyggnad, 40 veckor	Hantverk	5	2	7	0	5	0	5	0
05502	Capellagården	KU0419	Ekologisk trädgårdsodling, 40 veckor	Hantverk	11	9	18	2	10	9	17	2
05502	Capellagården	KU0420	Keramik, 40 veckor	Hantverk	9	8	15	2	9	0	8	1
05502	Capellagården	ku0421	Keramik påbyggnad, 40 veckor	Hantverk	6	8	13	1	6	0	6	0
05502	Capellagården	KU0422	Möbel- och inredningssnickeri, 40 veckor	Hantverk	4	4	1	7	4	0	1	3
05502	Capellagården	KU0423	Möbel- och inredningssnickeri påbyggnad, 80 veckor	Hantverk	10	10	2	18	2	0	0	2
05502	Capellagården	KU0658	Kortidskurser	Hantverk	74	0	44	30	74	0	44	30
05522	Gotlands Konstskola	KU0455	Konstnärlig grundutbildning: Allmän linje, 74 veckor	Konst	10	6	9	7	9	0	3	6
05522	Gotlands Konstskola	KU0456	Utbildning i fri konst, 40 veckor	Konst	11	11	16	6	9	0	6	3
05522	Gotlands Konstskola	KU0457	Konstnärlig grundutbildning, 37 veckor	Konst	24	33	49	8	20	0	18	2
05522	Gotlands Konstskola	KU0458	Konstnärlig grundutbildning: Skulpturlinje, 74 veckor	Konst	6	7	10	3	6	0	6	0
05590	Lunds Konst och Designskola	KU0547	Lunds Konst och designskola, 68 veckor	Konst	23	28	34	17	4	0	2	2
05621	Falkenbergs konstskola	KU0437	Konstskola på nätet I, 34 veckor	Konst	12	13	15	10	11	0	7	4
05621	Falkenbergs konstskola	KU0438	Konstskola på nätet II, 34 veckor	Konst	12	14	19	7	10	0	8	2

05636	Gerlesborgsskolan Bohuslän	KU0452	Konstnärlig grundutbildning, 68 veckor	Konst	41	41	47	35	14	0	13	1
05659	Nya Domen konstskola	KU0576	MÅLERI grundläggande konstnärlig utb, 64 veckor	Konst	32	32	47	17	17	0	13	4
05659	Nya Domen konstskola	KU0577	GRAFIK grundläggande konstnärlig utb, 64 veckor	Konst	16	16	21	11	7	0	6	1
05659	Nya Domen konstskola	KU0578	SKULPTUR grundläggande konstnärlig utb, 64 veckor	Konst	16	16	21	11	6	0	4	2
05660	Göteborgs Konstskola	KU0463	Konstnärlig idégestaltning, 33 veckor	Konst	9	10	11	8	9	0	4	5
05660	Göteborgs Konstskola	KU0464	Konstnärlig grundutbildning i skulptur, 66 veckor	Konst	16	16	19	13	5	0	4	1
05660	Göteborgs Konstskola	KU0465	Konstnärlig grundutbildning i grafik, 66 veckor	Konst	13	16	16	13	4	0	2	2
05660	Göteborgs Konstskola	KU0466	Konstnärlig grundutbildning i måleri, 66 veckor	Konst	32	32	34	30	16	0	7	9
05661	Kv. Konstskola	KU0541	Konstnärlig grundläggande utbildning I, 37 veckor	Konst	54	57	82	29	54	0	39	15
05661	Kv. Konstskola	KU0542	Konstnärlig grundläggande utbildning II, 37 veckor	Konst	10	8	11	7	10	0	7	3
05661	Kv. Konstskola	KU0543	Bild och rumsgestaltning, 37 veckor	Konst	11	11	21	1	11	0	10	1
05662	Balettakademien Göteborg	KU0407	Danslinjen, 105 veckor	Dans, teater, musik	50	52	73	29	12	0	8	4
05662	Balettakademien Göteborg	KU0408	Musikallinjen, 105 veckor	Dans, teater, musik	53	56	66	43	16	0	11	5
05685	Stenebyskolan	KU0599	Förb./kompl. utbildning för konsthantverk och design, 80	Hantverk	79	76	124	31	17	0	10	7
05685	Stenebyskolan	KU0600	Yrkesinr. utb. Finsnickeri och Möbelrestaurering, 80 veckor	Hantverk	10	10	5	15	6	0	2	4
05685	Stenebyskolan	KU0601	Yrkesinriktad utbildning Läder-skin-pålshantverk, 80 veckor	Hantverk	6	5	10	1	4	0	4	0
05709	Nordisk Designskola	KU0573	Designutbildning, 40 veckor	Design, mode	21	22	41	2	21	0	21	0
05709	Nordisk Designskola	KU0656	Skodesignutbildning, 40 veckor	Design, mode	5	6	10	1	5	0	5	0
05729	Formakademin i Lidköping AB	KU0499	Keramisk teknisk grundutbildning, 37 veckor, år 1	Hantverk	5	10	14	1	NULL	NULL	NULL	NULL
05729	Formakademin i Lidköping AB	KU0500	Keramisk teknisk grundutbildning, 37 veckor, år 2	Hantverk	9	6	14	1	9	0	8	1
05733	Skara Skolscen	KU0641	Förberedande scenisk utbildning, 52 veckor	Dans, teater, musik	24	24	28	20	0	11	8	3
05792	Örebro Konstskola	KU0634	Konstnärlig grundutbildning A, 66 veckor	Konst	33	35	48	20	12	19	22	9
05827	Sätergläntan Hemslöjdens Gård	KU0614	Folkligt smide grundår, 40 veckor	Hantverk	8	8	6	10	8	0	3	5
05827	Sätergläntan Hemslöjdens Gård	KU0615	Trä - form och tradition grundår, 40 veckor	Hantverk	12	11	11	12	11	0	5	6
05827	Sätergläntan Hemslöjdens Gård	KU0616	Folklig väv grundår, 40 veckor	Hantverk	13	6	19	0	12	0	12	0
05827	Sätergläntan Hemslöjdens Gård	KU0617	Sömnad - folkligt mode grundår, 40 veckor	Hantverk	12	10	22	0	11	0	11	0
05827	Sätergläntan Hemslöjdens Gård	KU0618	Slöjd och hantverkstekniker 1-5 veckor	Hantverk	244	422	527	139	235	291	421	105
05827	Sätergläntan Hemslöjdens Gård	KU0619	Folklig väv fördjupningsår, 40 veckor	Hantverk	1	11	12	0	1	0	1	0
05827	Sätergläntan Hemslöjdens Gård	KU0620	Sömnad - folkligt mode fördjupningsår, 40 veckor	Hantverk	4	0	4	0	4	0	4	0
05827	Sätergläntan Hemslöjdens Gård	KU0621	Folkligt smide fördjupningsår, 40 veckor	Hantverk	4	4	1	7	4	0	0	4
05827	Sätergläntan Hemslöjdens Gård	KU0622	Trä - form och tradition fördjupningsår, 40 veckor	Hantverk	1	5	1	5	1	0	0	1
05884	Sundsvalls Konstskola	KU0611	Sundsvalls konstskola basår, 35 veckor	Konst	20	14	24	10	20	0	13	7
05884	Sundsvalls Konstskola	KU0612	Sundsvalls konstskola utvecklingsår, 35 veckor	Konst	8	7	7	8	8	0	4	4
05925	Umeå Konstskola	KU0629	Umeå Konstskola, 68 veckor	Konst	27	0	18	9	5	0	3	2
05925	Umeå Konstskola	KU0629	Umeå Konstskola, 68 veckor	Konst	0	30	18	12	NULL	NULL	NULL	NULL
06629	Medieskolan	KU0559	TV journalistik, 20 veckor	Kommunikation, media	16	13	23	6	16	0	14	2
06629	Medieskolan	KU0561	Cross Media Producer, 40 veckor	Kommunikation, media	8	10	3	15	8	0	1	7
06629	Medieskolan	KU0563	Professionell TV-produktion, 40 veckor	Kommunikation, media	48	22	27	43	26	0	13	13
06860	Fotoskolan i Stockholm	KU0449	Fotoskolan i Stockholm, 60 veckor	Konst	24	24	25	23	24	0	12	12
06866	Österlenskolan Konst o Design	KU0635	Grundutbildning i Konst och Design, 72 veckor	Konst	30	29	40	19	10	0	7	3
06900	Konstskolan Linnea	KU0508	Konstskolan LINNEA, 3 år	Konst	12	14	18	8	4	0	2	2
07547	Gotlands Tonsättarskola	KU0459	Kompositionslinje, 74 veckor	Dans, teater, musik	20	24	9	35	7	0	1	6
07547	Gotlands Tonsättarskola	KU0687	Komposition - Fri konst, 37 veckor	Dans, teater, musik	3	1	1	3	3	0	1	2
07549	Tillskärarakademin i Göteborg	KU0623	Mönsterkonstruktion med sömnad, 38 veckor	Design, mode	24	24	43	5	24	0	22	2
07549	Tillskärarakademin i Göteborg	KU0624	Sömnad, 38 veckor	Design, mode	12	0	12	0	12	0	12	0
07549	Tillskärarakademin i Göteborg	KU0625	Modist, 76 veckor	Design, mode	12	12	22	2	3	0	3	0

07549	Tillskärarakademin i Göteborg	KU0626	Direktris 38 veckor	Design, mode	12	12	23	1	12	0	11	1
07549	Tillskärarakademin i Göteborg	KU0627	Teaterkostym/Historiska dräkter, 76 veckor	Design, mode	8	12	17	3	8	0	6	2
07549	Tillskärarakademin i Göteborg	KU0731	Skrädderi/konfektion, 76 veckor	Design, mode	0	12	11	1	NULL	NULL	NULL	NULL
07554	Västerås Konstskola	KU0633	Konstnärlig grundutbildning, 68 veckor	Konst	23	23	30	16	9	0	6	3
07719	Malmö Tillskärarakademi	KU0548	Yrkesinr. utbildning i mönsterkonst. och modeteckning, 3	Design, mode	36	36	69	3	36	0	35	1
07719	Malmö Tillskärarakademi	KU0549	Avancerad mode och produktionsteckning, 17 veckor	Design, mode	0	11	11	0	0	11	11	0
07881	Studio Blue	KU0609	Ljudtekniker/Producentlinjen, 64 veckor	Teknik	31	32	7	56	15	0	1	14
07882	Forsbergs skola	KU0447	Grafisk Design, 64 veckor	Kommunikation, media	67	61	50	78	31	0	10	21
07882	Forsbergs skola	KU0448	Copywriting, 64 veckor	Kommunikation, media	17	15	20	12	9	0	5	4
07882	Forsbergs skola	KU0735	Rörlig Grafisk Design	Kommunikation, media	0	12	4	8	NULL	NULL	NULL	NULL
07882	Forsbergs skola	KU0736	Mode Design, 64 veckor	Kommunikation, media	7	16	21	2	NULL	NULL	NULL	NULL
07883	School of Audio Engineering	KU0675	SAE Institute AFM Diploma program, 48 veckor	Kommunikation, media	55	58	7	106	25	30	3	52
07884	Ingvar Strandhs Blomsterskola	KU0692	Florist, grundutbildning, 40 veckor	Hantverk	20	20	40	0	0	20	20	0
07884	Ingvar Strandhs Blomsterskola	KU0693	Florist Gesällutbildning, 23 veckor	Hantverk	2	2	4	0	2	2	4	0
07887	Göteborgs gymnastiska institut	KU0461	Friskvårdsterapeututbildning, 1 termin	Hälsa, friskvård, miljö	6	9	12	3	6	9	12	3
07945	Skrivarakademin i Stockholm	KU0688	Skrivarlinjen 64 veckor	Kommunikation, media	0	15	14	1	NULL	NULL	NULL	NULL
07950	IHM Business School, Göteborg	KU0111	DIHM ekonomi, 2 år	Ekonomi, konsumentekonomi	25	0	10	15	NULL	NULL	NULL	NULL
07950	IHM Business School, Göteborg	KU0112	DIHM marknadsföring, 2 år	Kommunikation, media	64	0	24	40	21	0	6	15
07950	IHM Business School, Göteborg	KU0111	DIHM ekonomi, 2 år	Ekonomi, konsumentekonomi	0	23	8	15	0	12	5	7
07950	IHM Business School, Göteborg	KU0112	DIHM marknadsföring, 2 år	Kommunikation, media	0	68	26	42	0	11	5	6
08044	Axelson gymnastiska inst/Sthlm	KU0011	Medicinsk fotvård - yrkesutbildning, 22 veckor	Hälsa, friskvård, miljö	55	96	150	1	53	46	98	1
08044	Axelson gymnastiska inst/Sthlm	KU0403	Massageterapeut, 636 timmar	Hälsa, friskvård, miljö	192	124	206	110	117	34	112	39
08044	Axelson gymnastiska inst/Sthlm	KU0405	Axelsons Naturkosmetisk hudvårdsterapeut, 280 timmar	Hälsa, friskvård, miljö	30	49	79	0	30	25	55	0
08044	Axelson gymnastiska inst/Sthlm	KU0406	Massör, 359 timmar	Hälsa, friskvård, miljö	61	29	64	26	32	0	26	6
08045	Axelson gymnastiska inst./Gbg	KU0402	Massör, 359 timmar	Hälsa, friskvård, miljö	46	53	61	38	46	0	24	22
08045	Axelson gymnastiska inst./Gbg	KU0743	Axelsons Massageterapeut, 636 timmar	Hälsa, friskvård, miljö	34	42	49	27	NULL	NULL	NULL	NULL
08046	Axelson gymnastiska inst/Malmö	KU0642	Medicinsk fotvård -yrkesutbildning, 22 veckor	Hälsa, friskvård, miljö	57	58	114	1	29	28	57	0
09301	Sadelmakeriskolan	KU0592	Sadelmakeriutbildning grundutbildning, 90 veckor	Hantverk	17	18	21	14	3	3	3	3
09301	Sadelmakeriskolan	KU0593	Sadelmakeriutbildning, påbyggnadsutbildning, 45 veckor	Hantverk	7	5	10	2	5	2	6	1
09313	Privatskolan för Hudvård & SPA	KU0588	Hudterapeututbildning, 57 veckor	Hudvård, hårvård	121	113	233	1	47	15	62	0
09316	TEC Travel Education Centre	KU0628	Resebranschutb. Internat. IATA/UFTAA-cert, Amadeus, 3	Ekonomi, konsumentekonomi	33	28	60	1	23	10	33	0
09317	Studieförbundet i Stockholm	KU0640	Bildpsykoterapiutbildning steg 1, 68 veckor	Konst	13	10	22	1	13	0	12	1
09318	Lid Air	KU0545	Trafikflygare med modulerna PPL+CPL+IR+ATPL, 104 v	Flyg	18	24	4	38	2	3	0	5
09319	Svensk Pilotutbildning	KU0613	Trafikflygarutb. med modulerna PPL, IR, CPL o ATPL, 11	Flyg	39	39	10	68	11	14	4	21
09319	Svensk Pilotutbildning	KU0702	Trafikflygarutbildning Helikopter, 88 veckor	Flyg	0	3	1	2	NULL	NULL	NULL	NULL
09320	Airways flygutbildning	KU0400	Privatflygare (PPL) 24-27 veckor	Flyg	6	11	1	16	3	0	0	3
09320	Airways flygutbildning	KU0401	Trafikflygare (CPL), 32 veckor	Flyg	7	8	0	15	4	4	0	8
09322	Proflight Nordic	KU0694	Trafikflygarutbildning PPL/CPL-H, 30 veckor	Flyg	2	4	0	6	1	1	0	2
09322	Proflight Nordic	KU0695	Trafikflygarutbildning PPL/CPL IR-H	Flyg	7	2	0	9	5	2	0	7
09322	Proflight Nordic	KU0696	Trafikflygarutbildning IR - H, 10 veckor	Flyg	11	9	2	18	11	8	2	17
09323	Kungsair Training	KU0540	Modulbaserad trafikpilotutbildning, praktisk del, 10 vecko	Flyg	11	14	2	23	8	12	2	18
17838	Elisabethskolan i Stockholm	KU0430	Fullständig hudterapeututbildning, 43 veckor	Hudvård, hårvård	19	127	146	0	19	54	73	0
17840	Eric Sahlström institutet	KU0431	Folkmusik med särskild inriktning på nyckelharpspel, 32	Dans, teater, musik	9	9	12	6	9	0	5	4
17840	Eric Sahlström institutet	KU0432	Distanskurs i nyckelharpspel, 96 timmar	Dans, teater, musik	10	16	15	11	10	0	6	4
17840	Eric Sahlström institutet	KU0648	Grundl pedagogisk utbildning i folkdans, 34 veckor	Dans, teater, musik	7	9	10	6	7	0	6	1
17840	Eric Sahlström institutet	KU0653	Kortidskurser i folkmusik, -sång, och -dans	Dans, teater, musik	44	0	22	22	44	0	22	22

17840	Eric Sahlström institutet	KU0728	Distansutbildning i folklig sång och berättande	Dans, teater, musik	0	39	26	13	0	24	13	11
17840	Eric Sahlström institutet	KU0729	Distansutbildning i folkdans	Dans, teater, musik	7	0	5	2	7	0	5	2
17840	Eric Sahlström institutet	KU0730	Distansutbildning i folkmusik på fiol	Dans, teater, musik	10	4	13	1	10	0	9	1
17842	Flyguppdraget	KU0440	Flyginstruktör (FI), 12 månader	Flyg	10	16	1	25	NULL	NULL	NULL	NULL
17843	Hundens hus	KU0102	Hundkunskap, 16 veckor	Djurvård	83	50	129	4	21	0	20	1
17843	Hundens hus	KU0103	Hundkurator, 32 veckor	Djurvård	8	8	16	0	1	0	1	0
17844	Idéum	KU0491	Tekniskt nyskapande, 32 veckor	Teknik	19	18	17	20	9	8	8	9
17845	Int. Beauty School of Sweden	KU0498	SPA- och traditionell hudterapeututbildning, 50 veckor	Hudvård, hårvård	69	82	151	0	12	24	36	0
17846	Komplementärmedicinska högsk.	KU0138	Yrkesutbildning i massageterapi, heltid, 36 veckor	Hälsa, friskvård, miljö	42	23	46	19	24	12	24	12
17846	Komplementärmedicinska högsk.	KU0501	Medicinsk massageterapeut, 40 veckor	Hälsa, friskvård, miljö	0	20	14	6	NULL	NULL	NULL	NULL
17846	Komplementärmedicinska högsk.	KU0698	Massör, 400 timmar	Hälsa, friskvård, miljö	0	7	5	2	NULL	NULL	NULL	NULL
17846	Komplementärmedicinska högsk.	KU0700	Diplomerad masageterapeut - deltid, 63 veckor	Hälsa, friskvård, miljö	14	23	27	10	13	23	26	10
17848	Bergqvist Massage & Friskv.utb	KU0145	Massageterapeututbildning med inriktning på friskvård, 1	Hälsa, friskvård, miljö	71	50	88	33	67	48	84	31
17848	Bergqvist Massage & Friskv.utb	KU0701	Massageterapeut, kompletteringsutbilning, 15 veckor	Hälsa, friskvård, miljö	14	0	11	3	14	0	11	3
17851	Sthlms Elementära Teaterskola	KU0271	Teaterutbildning, 1 år	Dans, teater, musik	13	33	31	15	13	0	8	5
18493	Dansforum /PAS	KU0426	Performing Arts School, 105 veckor	Dans, teater, musik	79	83	115	47	21	25	34	12
18502	Elisabethskolan i Göteborg	KU0429	Fullständig hudterapeututbildning, 43 veckor	Hudvård, hårvård	59	60	118	1	41	40	81	0
18946	IHM Business School, Sthlm	KU0343	DIHM affärskommunikation, 2 år S	Kommunikation, media	18	0	13	5	18	0	13	5
18946	IHM Business School, Sthlm	KU0345	DIHM marknadsföring, 2 år S	Kommunikation, media	128	230	134	224	12	43	22	33
18947	IHM Business School, Malmö	KU0337	DIHM marknadsföring, 2 år M	Kommunikation, media	51	47	26	72	20	9	10	19
19238	Urmakarskolan	KU0630	Urmakareutbildning grundutbildning, 80 veckor	Hantverk	24	24	19	29	13	0	5	8
19238	Urmakarskolan	KU0631	Urmakareutbildning gesällutbildning, 40 veckor	Hantverk	11	11	8	14	11	0	4	7
19239	Skånska Målarskolan	KU0262	Teckning och målning, grundutbildning, 1 år	Konst	15	10	24	1	15	0	14	1
19241	Sturup IFR Center	KU0610	Modulindelad flygutb. med modulerna PPL, IR o CPL, 40	Flyg	6	3	2	7	NULL	NULL	NULL	NULL
19242	Designskolan i Malmö	KU0670	Textil designutbildning 36 veckor	Design, mode	16	17	28	5	16	0	13	3
19242	Designskolan i Malmö	KU0677	Produktutbildning, 18 veckor	Design, mode	0	5	4	1	0	5	4	1
19246	Diagonalakademien	KU0428	Animation och experimentfilm, 80 veckor	Kommunikation, media	11	26	10	27	10	0	3	7
19247	Folkuniv Kursverksamheten Umeå	KU0442	Yrkesförberedande danslinje, 36 veckor	Dans, teater, musik	16	0	15	1	16	0	15	1
19247	Folkuniv Kursverksamheten Umeå	KU0443	Danshandedarlinje, 36 veckor	Dans, teater, musik	4	0	4	0	4	0	4	0
19247	Folkuniv Kursverksamheten Umeå	KU0747	Danslinjen 36 veckor	Dans, teater, musik	0	16	14	2	NULL	NULL	NULL	NULL
19909	Smedja Volund	KU0598	Smidesutbildning, 38 veckor	Hantverk	5	4	2	7	5	0	1	4
20128	GTI:s KU-enhet	KU0467	Data-IT-Elektronik, 68 veckor	Teknik	8	6	3	11	2	0	1	1
20128	GTI:s KU-enhet	KU0468	Motor-Data-IT, 68 veckor	Teknik	15	6	0	21	9	0	0	9
20129	Munkeröds utbc. Stenungsund KU	KU0569	Munkeröds Floristutbildning, 44 veckor	Hantverk	13	17	29	1	0	10	9	1
20131	Flora Dekor Blomsterskola KU	KU0056	Blomsterdekoratörsutbildning med ekologisk inriktning, 1	Hantverk	10	6	16	0	9	0	9	0
20283	Kulturcentrum Skåne	KU0539	Kulturcentrum Skåne, 3 år	Dans, teater, musik	14	14	12	16	NULL	NULL	NULL	NULL
20284	Scandinavian Hair Academy	KU0469	Frisörskolan HITS, 3 terminer	Hudvård, hårvård	30	22	49	3	8	11	17	2
20284	Scandinavian Hair Academy	KU0734	Frisörutbildning, 3 terminer	Hudvård, hårvård	0	12	10	2	NULL	NULL	NULL	NULL
20301	Fotoskolan Skåne	KU0450	Foto Skåne, grundutbildning, 32 veckor	Konst	16	19	23	12	16	0	9	7
20673	Floristutbildarna	KU0659	Floristutbildning, 80 veckor	Hantverk	29	29	57	1	NULL	NULL	NULL	NULL
20673	Floristutbildarna	ku0749	Fördjupningsutbildning till florist, 40 veckor	Hantverk	7	7	13	1	0	2	2	0
20793	Danscenter Stockholm	KU0651	Yrkesförberedande danslinje m street, halvtid 30 veckor	Dans, teater, musik	26	18	42	2	26	0	25	1
20793	Danscenter Stockholm	KU0733	Danslinje med street, heltid 35 veckor	Dans, teater, musik	0	18	14	4	NULL	NULL	NULL	NULL
20800	Axelsons Spa School	KU0404	Spa-terapeut, 270 timmar	Hälsa, friskvård, miljö	72	42	113	1	72	42	113	1
20801	Ridskolan Strömsholm	KU0649	Instruktionsutb för islandshästverksamhet, 40 veckor	Djurvård	6	8	13	1	6	0	6	0
21045	Gotlands Dansutbildningar	KU0647	Dans och gestaltlinje, 74 veckor	Dans, teater, musik	10	11	21	0	10	0	10	0

21152	Teaterskolan Boris	KU0672	Teaterutbildning 32 veckor	Dans, teater, musik	15	8	20	3	15	0	13	2
21186	Angeredsateljén	KU0690	Konstnärlig grundutbildning, 36 veckor	Konst	21	0	14	7	21	0	14	7
21428	Palm Fine Arts utb.center	KU0676	Måleridesign, 74 veckor	Konst	14	13	16	11	NULL	NULL	NULL	NULL
21429	Hellefors Design College	KU0678	Förberedande Industri Design Utbildning FIDU, 40 vecko	Konst	34	32	34	32	34	0	17	17
21430	Hälsoteket, Malmö	KU0684	Diplomerad massageterapeut	Hälsa, friskvård, miljö	56	51	84	23	51	0	43	8
21431	Hälsoteket, Göteborg	KU0685	Diplomerad massageterapeut	Hälsa, friskvård, miljö	27	30	43	14	26	29	41	14
21432	Hälsoteket, Solna	KU0686	Diplomerad massageterapeut	Hälsa, friskvård, miljö	41	27	59	9	32	25	52	5
21613	Studieförämjandet Musiklinjen	KU0445	Musiklinje nivå 1, 34 veckor	Dans, teater, musik	9	9	8	10	8	0	5	3
21613	Studieförämjandet Musiklinjen	KU0446	Musiklinje nivå 2, 34 veckor	Dans, teater, musik	7	4	8	3	7	0	5	2
21614	Fashion College	KU0750	Design	Design, mode	18	14	26	6	18	14	26	6
21624	Skogshästen KU	KU0742	Kuskutbildning, bruks- och skogskörning 60 veckor	Djurvård	0	13	10	3	NULL	NULL	NULL	NULL
21735	L Akademien Music Pre-college	KU0739	Lilla akademins Diplomutbildn i Musik, 36 veckor	Dans, teater, musik	5	15	11	9	5	0	5	0

Utbildningar med tillsyn

Skolkod	Skolans namn	StvKod	UtbildningsNamn	Kategori	Antal elever				Fullföljt antal elever			
					Vår	Höst	Kvinnor	Män	Vår	Höst	Kvinnor	Män
05347	Balettakademien Sthlm	KU0016	Musikallinje, 1 år	Dans, teater, musik	11	0	10	1	11	0	10	1
05347	Balettakademien Sthlm	KU0017	Danslinje 1 och 2, 1 år	Dans, teater, musik	36	36	67	5	36	0	32	4
05348	Beckmans skola	KU0410	Kvällsskola Reklam, 30 veckor	Kommunikation, media	32	34	36	30	32	0	20	12
05348	Beckmans skola	KU0411	Kvällsskola Mode, 30 veckor	Design, mode	15	15	26	4	15	0	13	2
05348	Beckmans skola	KU0412	Kvällsskola Form, 30 veckor	Design, mode	13	17	22	8	13	0	12	1
05349	Berghs School of Communication	KU0751	Produktionsledning - operativ produktionsledning, 855 timmar	Kommunikation, media	0	22	19	3	NULL	NULL	NULL	NULL
05362	Konstskolan i Stockholm	KU0306	Förberedande konstnärlig utbildning, kvällstid	Konst	0	17	14	3	NULL	NULL	NULL	NULL
05363	Kulturama	KU0531	Operastudio steg 1, 30 veckor	Dans, teater, musik	9	6	9	6	9	0	6	3
05363	Kulturama	KU0703	Danslinje deltid, 31 veckor	Dans, teater, musik	2	0	2	0	NULL	NULL	NULL	NULL
05363	Kulturama	KU0704	Operastudio steg 4 deltid, 32 veckor	Dans, teater, musik	0	6	6	0	NULL	NULL	NULL	NULL
05363	Kulturama	KU0761	Filmlinje grundkurs deltid, 15 veckor	Kommunikation, media	0	14	6	8	0	14	6	8
05363	Kulturama	KU0765	Klassisk sång- och musiklinje deltid, 32 veckor	Dans, teater, musik	1	0	1	0	NULL	NULL	NULL	NULL
05363	Kulturama	KU0768	Songwriting och musikproduktionslinje deltid, 30 veckor	Dans, teater, musik	0	10	6	4	NULL	NULL	NULL	NULL
07887	Göteborgs gymnastiska institut	KU0461	Friskvårdsterapeututbildning, 1 termin	Hälsa, friskvård, miljö	6	9	12	3	6	9	12	3
07950	IHM Business School, Göteborg	KU0111	DIHM ekonomi, 2 år	Ekonomi, konsumentekonomi	25	0	10	15	NULL	NULL	NULL	NULL
07950	IHM Business School, Göteborg	KU0112	DIHM marknadsföring, 2 år	Kommunikation, media	64	0	24	40	21	0	6	15
07950	IHM Business School, Göteborg	KU0111	DIHM ekonomi, 2 år	Ekonomi, konsumentekonomi	0	23	8	15	0	12	5	7
07950	IHM Business School, Göteborg	KU0112	DIHM marknadsföring, 2 år	Kommunikation, media	0	68	26	42	0	11	5	6
08044	Axelson gymnastiska inst/Sthlm	KU0011	Medicinsk fotvård - yrkesutbildning, 22 veckor	Hälsa, friskvård, miljö	55	96	150	1	53	46	98	1
08044	Axelson gymnastiska inst/Sthlm	KU0403	Massageterapeut, 636 timmar	Hälsa, friskvård, miljö	192	124	206	110	117	34	112	39
08044	Axelson gymnastiska inst/Sthlm	KU0405	Axelsons Naturkosmetisk hudvårdsterapeut, 280 timmar	Hälsa, friskvård, miljö	30	49	79	0	30	25	55	0
08044	Axelson gymnastiska inst/Sthlm	KU0406	Massör, 359 timmar	Hälsa, friskvård, miljö	61	29	64	26	32	0	26	6
08045	Axelson gymnastiska inst./Gbg	KU0402	Massör, 359 timmar	Hälsa, friskvård, miljö	46	53	61	38	46	0	24	22
08045	Axelson gymnastiska inst./Gbg	KU0743	Axelsons Massageterapeut, 636 timmar	Hälsa, friskvård, miljö	34	42	49	27	NULL	NULL	NULL	NULL
08046	Axelson gymnastiska inst/Malmö	KU0642	Medicinsk fotvård -yrkesutbildning, 22 veckor	Hälsa, friskvård, miljö	57	58	114	1	29	28	57	0
09313	Privatskolan för Hudvård & SPA	KU0588	Hudterapeututbildning, 57 veckor	Hudvård, hårvård	121	113	233	1	47	15	62	0
09316	TEC Travel Education Centre	KU0628	Resebranschutb. Internat. IATA/UFTAA-cert, Amadeus, 30	Ekonomi, konsumentekonomi	33	28	60	1	23	10	33	0
09322	Proflight Nordic	KU0694	Trafikflygarutbildning PPL/CPL-H, 30 veckor	Flyg	2	4	0	6	1	1	0	2
09322	Proflight Nordic	KU0695	Trafikflygarutbildning PPL/CPL IR-H	Flyg	7	2	0	9	5	2	0	7
09322	Proflight Nordic	KU0696	Trafikflygarutbildning IR - H, 10 veckor	Flyg	11	9	2	18	11	8	2	17
17838	Elisabethskolan i Stockholm	KU0430	Fullständig hudterapeututbildning, 43 veckor	Hudvård, hårvård	19	127	146	0	19	54	73	0
17840	Eric Sahlström institutet	KU0653	Korttidskurser i folkmusik, -sång, och -dans	Dans, teater, musik	44	0	22	22	44	0	22	22
17843	Hundens hus	KU0102	Hundkunskap, 16 veckor	Djurvård	83	50	129	4	21	0	20	1
17843	Hundens hus	KU0103	Hundkurator, 32 veckor	Djurvård	8	8	16	0	1	0	1	0
17845	Int. Beauty School of Sweden	KU0498	SPA- och traditionell hudterapeututbildning, 50 veckor	Hudvård, hårvård	69	82	151	0	12	24	36	0
17846	Komplementärmedicinska högsk.	KU0138	Yrkesutbildning i massageterapi, heltid, 36 veckor	Hälsa, friskvård, miljö	42	23	46	19	24	12	24	12
17846	Komplementärmedicinska högsk.	KU0698	Massör, 400 timmar	Hälsa, friskvård, miljö	0	7	5	2	NULL	NULL	NULL	NULL
17846	Komplementärmedicinska högsk.	KU0700	Diplomerad masageterapeut - deltid, 63 veckor	Hälsa, friskvård, miljö	14	23	27	10	13	23	26	10
17848	Bergqvist Massage & Friskv.utb	KU0145	Massageterapeututbildning med inriktning på friskvård, 18	Hälsa, friskvård, miljö	71	50	88	33	67	48	84	31
17848	Bergqvist Massage & Friskv.utb	KU0701	Massageterapeut, kompletteringsutbilning, 15 veckor	Hälsa, friskvård, miljö	14	0	11	3	14	0	11	3
17851	Sthlms Elementära Teaterskola	KU0271	Teaterutbildning, 1 år	Dans, teater, musik	13	33	31	15	13	0	8	5

18502	Elisabethskolan i Göteborg	KU0429	Fullständig hudterapeututbildning, 43 veckor	Hudvård, hårvård	59	60	118	1	41	40	81	0
18946	IHM Business School, Sthlm	KU0343	DIHM affärskommunikation, 2 år S	Kommunikation, media	18	0	13	5	18	0	13	5
18946	IHM Business School, Sthlm	KU0345	DIHM marknadsföring, 2 år S	Kommunikation, media	128	230	134	224	12	43	22	33
18947	IHM Business School, Malmö	KU0337	DIHM marknadsföring, 2 år M	Kommunikation, media	51	47	26	72	20	9	10	19
19239	Skånska Målarskolan	KU0262	Teckning och målning, grundutbildning, 1 år	Konst	15	10	24	1	15	0	14	1
20129	Munkeröds utbc. Stenungsund KU	KU0569	Munkeröds Floristutbildning, 44 veckor	Hantverk	13	17	29	1	0	10	9	1
20131	Flora Dekor Blomsterskola KU	KU0056	Blomsterdekoratörsutbildning med ekologisk inriktning, 1 år	Hantverk	10	6	16	0	9	0	9	0
20284	Scandinavian Hair Academy	KU0469	Frisörskolan HITS, 3 terminer	Hudvård, hårvård	30	22	49	3	8	11	17	2
20673	Floristutbildarna	KU0659	Floristutbildning, 80 veckor	Hantverk	29	29	57	1	NULL	NULL	NULL	NULL
20793	Danscenter Stockholm	KU0651	Yrkesförberedande danslinje m street, halvtid 30 veckor	Dans, teater, musik	26	18	42	2	26	0	25	1
20800	Axelsons Spa School	KU0404	Spa-terapeut, 270 timmar	Hälsa, friskvård, miljö	72	42	113	1	72	42	113	1
21186	Angeredsateljén	KU0690	Konstnärlig grundutbildning, 36 veckor	Konst	21	0	14	7	21	0	14	7
21430	Hälsoteket, Malmö	KU0684	Diplomerad massageterapeut	Hälsa, friskvård, miljö	56	51	84	23	51	0	43	8
21431	Hälsoteket, Göteborg	KU0685	Diplomerad massageterapeut	Hälsa, friskvård, miljö	27	30	43	14	26	29	41	14
21432	Hälsoteket, Solna	KU0686	Diplomerad massageterapeut	Hälsa, friskvård, miljö	41	27	59	9	32	25	52	5
21614	Fashion College	KU0750	Design	Design, mode	18	14	26	6	18	14	26	6

Utbildningar med tillsyn + studiestöd

Skolid	Skolans namn	StvKod	UtbildningsNamn	Kategori	Antal elever				Fullföljt antal elever			
					Vår	Höst	Kvinnor	Män	Vår	Höst	Kvinnor	Män
05349	Berghs School of Communication	KU0416	Script, manus och text, 40 veckor	Kommunikation, media	11	11	9	13	10	0	4	6
05349	Berghs School of Communication	KU0744	Strategisk information 40 veckor	Kommunikation, media	0	20	17	3	NULL	NULL	NULL	NULL
05358	Konstskolan Paletten	KU0509	Grundläggande konstnärlig utbildning, 68 veckor	Konst	9	10	15	4	1	0	1	0
05359	Konstskolan Basis	KU0503	Konstnärlig grundutbildning, 36 veckor	Konst	37	38	48	27	37	0	25	12
05359	Konstskolan Basis	KU0504	Konstnärlig fördjupningsår, 36 veckor	Konst	15	14	15	14	15	0	8	7
05361	Stockholms Tillskärarakademi	KU0603	Basår, 36 veckor	Design, mode	66	63	124	5	39	0	38	1
05361	Stockholms Tillskärarakademi	KU0604	Mönsterkonstruktör, 18 veckor	Design, mode	13	13	26	0	13	0	13	0
05361	Stockholms Tillskärarakademi	KU0605	Skrädderi Dam, 18 veckor	Design, mode	2	2	4	0	2	0	2	0
05361	Stockholms Tillskärarakademi	KU0606	Skrädderi Klänning, 18 veckor	Design, mode	1	4	4	1	1	0	1	0
05362	Konstskolan i Stockholm	KU0505	Grundläggande konstnärlig utbildning, 34 veckor	Konst	93	71	114	50	91	0	61	30
05363	Kulturama	KU0512	Afroamerikansk sång och musiklinje - år 1, 37 veckor	Dans, teater, musik	51	48	60	39	51	0	30	21
05363	Kulturama	KU0514	Yrkeslinjen för jazz - och rock/soulartister år 2, 37 veckor	Dans, teater, musik	11	13	16	8	11	0	8	3
05363	Kulturama	KU0516	Danslinje år 1 och 2 heltid, 74 veckor	Dans, teater, musik	20	30	49	1	9	0	9	0
05363	Kulturama	KU0517	Film linjen - år 1 heltid, 37 veckor	Kommunikation, media	20	22	9	33	20	0	3	17
05363	Kulturama	KU0518	Filmproduktionslinjen - år 2 heltid, 38 veckor	Kommunikation, media	11	16	3	24	11	0	2	9
05363	Kulturama	KU0519	Fotolinjen - år 1, 37 veckor	Konst	31	34	33	32	31	0	10	21
05363	Kulturama	KU0520	Digital bild yrkeslinjen år 2 heltid, 38 veckor	Konst	10	14	15	9	10	0	8	2
05363	Kulturama	KU0524	Komposition och musikproduktionslinje - år 1, 37 veckor	Dans, teater, musik	37	38	11	64	36	0	4	32
05363	Kulturama	KU0525	Komposition o musikproduktionslinje - år 2, 37 veckor	Dans, teater, musik	9	11	5	15	9	0	2	7
05363	Kulturama	KU0679	Klassisk sång och musiklinje år 1 och 2 heltid, 74 veckor	Dans, teater, musik	18	19	27	10	9	0	5	4
05363	Kulturama	KU0680	Musikallinje år 1 och 2, 74 veckor	Dans, teater, musik	27	38	48	17	11	0	7	4
05363	Kulturama	KU0682	Teaterlinje heltid år 1 och 2, 74 veckor	Dans, teater, musik	25	24	32	17	14	0	9	5
05363	Kulturama	KU0683	Teaterstudio heltid år 1 och 2, 74 veckor	Dans, teater, musik	9	9	14	4	NULL	NULL	NULL	NULL
06629	Medieskolan	KU0559	TV journalistik, 20 veckor	Kommunikation, media	16	13	23	6	16	0	14	2
06629	Medieskolan	KU0561	Cross Media Producer, 40 veckor	Kommunikation, media	8	10	3	15	8	0	1	7
06629	Medieskolan	KU0563	Professionell TV-produktion, 40 veckor	Kommunikation, media	48	22	27	43	26	0	13	13
07549	Tillskärarakademin i Göteborg	KU0623	Mönsterkonstruktion med sömnad, 38 veckor	Design, mode	24	24	43	5	24	0	22	2
07549	Tillskärarakademin i Göteborg	KU0624	Sömnad, 38 veckor	Design, mode	12	0	12	0	12	0	12	0
07554	Västerås Konstskola	KU0633	Konstnärlig grundutbildning, 68 veckor	Konst	23	23	30	16	9	0	6	3
07719	Malmö Tillskärarakademi	KU0548	Yrkesinr. utbildning i mönsterkonst. och modetekning, 36 veckor	Design, mode	36	36	69	3	36	0	35	1
07719	Malmö Tillskärarakademi	KU0549	Avancerad mode och produktionstekning, 17 veckor	Design, mode	0	11	11	0	0	11	11	0
07882	Forsbergs skola	KU0448	Copywriting, 64 veckor	Kommunikation, media	17	15	20	12	9	0	5	4
07882	Forsbergs skola	KU0735	Rörlig Grafisk Design	Kommunikation, media	0	12	4	8	NULL	NULL	NULL	NULL
07882	Forsbergs skola	KU0736	Mode Design, 64 veckor	Kommunikation, media	7	16	21	2	NULL	NULL	NULL	NULL
07883	School of Audio Engineering	KU0675	SAE Institute AFM Diploma program, 48 veckor	Kommunikation, media	55	58	7	106	25	30	3	52
07884	Ingvar Strandhs Blomsterskola	KU0692	Florist, grundutbildning, 40 veckor	Hantverk	20	20	40	0	0	20	20	0
07884	Ingvar Strandhs Blomsterskola	KU0693	Florist Gesällutbildning, 23 veckor	Hantverk	2	2	4	0	2	2	4	0
07945	Skrivarakademin i Stockholm	KU0688	Skrivarlinjen 64 veckor	Kommunikation, media	0	15	14	1	NULL	NULL	NULL	NULL
09317	Studiefrämjandet i Stockholm	KU0640	Bildpsykoterapiutbildning steg 1, 68 veckor	Konst	13	10	22	1	13	0	12	1
09318	Lid Air	KU0545	Trafikflygare med modulerna PPL+CPL+IR+ATPL, 104 veckor	Flyg	18	24	4	38	2	3	0	5
09319	Svensk Pilotutbildning	KU0613	Trafikflygarutb. med modulerna PPL, IR, CPL o ATPL, 111 veckor	Flyg	39	39	10	68	11	14	4	21

09319	Svensk Pilotutbildning	KU0702	Trafikflygarutbildning Helikopter, 88 veckor	Flyg	0	3	1	2	NULL	NULL	NULL	NULL
09320	Airways flygutbildning	KU0400	Privatflygare (PPL) 24-27 veckor	Flyg	6	11	1	16	3	0	0	3
09320	Airways flygutbildning	KU0401	Trafikflygare (CPL), 32 veckor	Flyg	7	8	0	15	4	4	0	8
09323	Kungsair Training	KU0540	Modulbaserad trafikpilotutbildning, praktisk del, 10 veckor	Flyg	11	14	2	23	8	12	2	18
17842	Flyguppdraget	KU0440	Flyginstruktör (FI), 12 månader	Flyg	10	16	1	25	NULL	NULL	NULL	NULL
17846	Komplementärmedicinska högsk.	KU0501	Medicinsk massageterapeut, 40 veckor	Hälsa, friskvård, miljö	0	20	14	6	NULL	NULL	NULL	NULL
19241	Sturup IFR Center	KU0610	Modulindelad flygutb. med modulerna PPL, IR o CPL, 40	Flyg	6	3	2	7	NULL	NULL	NULL	NULL
19242	Designskolan i Malmö	KU0670	Textil designutbildning 36 veckor	Design, mode	16	17	28	5	16	0	13	3
19242	Designskolan i Malmö	KU0677	Produktutbildning, 18 veckor	Design, mode	0	5	4	1	0	5	4	1
19247	Folkuniv Kursverksamheten Umeå	KU0442	Yrkesförberedande danslinje, 36 veckor	Dans, teater, musik	16	0	15	1	16	0	15	1
19247	Folkuniv Kursverksamheten Umeå	KU0443	Danshandedarlinje, 36 veckor	Dans, teater, musik	4	0	4	0	4	0	4	0
19247	Folkuniv Kursverksamheten Umeå	KU0747	Danslinjen 36 veckor	Dans, teater, musik	0	16	14	2	NULL	NULL	NULL	NULL
20128	GTI:s KU-enhet	KU0467	Data-IT-Elektronik, 68 veckor	Teknik	8	6	3	11	2	0	1	1
20128	GTI:s KU-enhet	KU0468	Motor-Data-IT, 68 veckor	Teknik	15	6	0	21	9	0	0	9
20283	Kulturcentrum Skåne	KU0539	Kulturcentrum Skåne, 3 år	Dans, teater, musik	14	14	12	16	NULL	NULL	NULL	NULL
20284	Scandinavian Hair Academy	KU0734	Frisörutbildning, 3 terminer	Hudvård, hårvård	0	12	10	2	NULL	NULL	NULL	NULL
20301	Fotoskolan Skåne	KU0450	Foto Skåne, grundutbildning, 32 veckor	Konst	16	19	23	12	16	0	9	7
20673	Floristutbildarna	KU0749	Fördjupningsutbildning till florist, 40 veckor	Hantverk	7	7	13	1	0	2	2	0
20793	Danscenter Stockholm	KU0733	Danslinje med street, heltid 35 veckor	Dans, teater, musik	0	18	14	4	NULL	NULL	NULL	NULL
21152	Teaterskolan Boris	KU0672	Teaterutbildning 32 veckor	Dans, teater, musik	15	8	20	3	15	0	13	2
21613	Studiefrämjandet Musiklinjen	KU0445	Musiklinje nivå 1, 34 veckor	Dans, teater, musik	9	9	8	10	8	0	5	3
21613	Studiefrämjandet Musiklinjen	KU0446	Musiklinje nivå 2, 34 veckor	Dans, teater, musik	7	4	8	3	7	0	5	2

Utbildningar med tillsyn + studiestöd + statsbidrag

Skolid	Skolans namn	StvKod	UtbildningsNamn	Kategori	Antal elever				Fullföljt antal elever			
					Vår	Höst	Kvinnor	Män	Vår	Höst	Kvinnor	Män
05347	Balettakademien Sthlm	KU0409	Balettakademiens yrkesdansarutbildning, 107 veckor	Dans, teater, musik	70	70	107	33	19	0	15	4
05349	Berghs School of Communication	KU0413	Marknadskommunikation, 40 veckor	Kommunikation, media	24	25	30	19	22	0	15	7
05349	Berghs School of Communication	KU0414	Media Communications-Reklam, 80 veckor	Kommunikation, media	56	53	37	72	28	0	7	21
05349	Berghs School of Communication	KU0415	Mediedesign, 80 veckor	Kommunikation, media	46	46	38	54	18	0	11	7
05350	Handarbetets Vänners skola	KU0470	Högre hemslöjdsutbildning, 80 veckor	Hantverk	13	15	24	4	13	0	12	1
05350	Handarbetets Vänners skola	KU0471	Textil hantverksutbildning, 120 veckor	Hantverk	34	33	65	2	11	0	11	0
05351	Gerlesborgsskolan Stockholm	KU0453	Konstutbildning, grundläggande, 68 veckor	Konst	64	64	80	48	18	0	9	9
05351	Gerlesborgsskolan Stockholm	KU0454	Konstutbildning grundläggande, 34 veckor	Konst	10	10	12	8	10	0	7	3
05352	Konstskolan Idun Lovén	KU0506	Konstnärlig utbildning i målning, 68 veckor	Konst	32	33	43	22	15	0	9	6
05352	Konstskolan Idun Lovén	KU0507	Konstnärlig utbildning i skulptur, 68 veckor	Konst	16	18	27	7	7	0	4	3
05354	Pernbys målarskola	KU0587	Grundläggande konstnärlig utbildning, 2 år, 74 veckor	Konst	24	25	27	22	11	0	6	5
05356	Grafikskolan i Stockholm	KU0668	Konstgrafik grundutbildning, 76 veckor	Konst	21	21	22	20	8	0	7	1
05358	Konstskolan Paletten	KU0510	Konst och media, 1 år	Konst	16	17	18	15	13	0	9	4
05361	Stockholms Tillskärarakademi	KU0608	Skrädderi Gesäll Dam Klänning, 38 veckor	Design, mode	10	10	20	0	8	0	8	0
05363	Kulturama	KU0681	Operastudio år , heltid	Dans, teater, musik	15	12	17	10	7	0	5	2
05363	Kulturama	KU0769	Operastudio år 2 heltid	Dans, teater, musik	0	12	8	4	NULL	NULL	NULL	NULL
05381	Nyckelviksskolan	KU0579	Konsthantverk och formgivning, Allmän, 40 veckor	Hantverk	64	66	102	28	61	0	49	12
05381	Nyckelviksskolan	KU0580	Konst och formgivning, Tredimensionell form, 40 veckor	Hantverk	16	16	18	14	16	0	8	8
05381	Nyckelviksskolan	KU0581	Konsthantverk och formgivning, Textil, 40 veckor	Hantverk	16	16	28	4	15	0	15	0
05381	Nyckelviksskolan	KU0582	Konsthantverk och formgivning, Keramik, 40 veckor	Hantverk	14	16	27	3	14	0	14	0
05381	Nyckelviksskolan	KU0583	Konsthantverk och formgivning, Metall, 40 veckor	Hantverk	15	16	22	9	15	0	11	4
05381	Nyckelviksskolan	KU0584	Konsthantverk och formgivning, Trä, 40 veckor	Hantverk	16	16	16	16	15	0	7	8
05381	Nyckelviksskolan	KU0585	Bild och grafisk form, 40 veckor	Hantverk	15	16	15	16	15	0	5	10
05381	Nyckelviksskolan	KU0586	Hantverkspedagogisk yrkesutbildning, 80 veckor	Hantverk	29	33	61	1	13	0	13	0
05502	Capellagården	KU0417	Textil, 40 veckor	Hantverk	8	9	17	0	8	0	8	0
05502	Capellagården	KU0418	Textil påbyggnad, 40 veckor	Hantverk	5	2	7	0	5	0	5	0
05502	Capellagården	KU0419	Ekologisk trädgårdsodling, 40 veckor	Hantverk	11	9	18	2	10	9	17	2
05502	Capellagården	KU0420	Keramik, 40 veckor	Hantverk	9	8	15	2	9	0	8	1
05502	Capellagården	ku0421	Keramik påbyggnad, 40 veckor	Hantverk	6	8	13	1	6	0	6	0
05502	Capellagården	KU0422	Möbel- och inredningssnickeri, 40 veckor	Hantverk	4	4	1	7	4	0	1	3
05502	Capellagården	KU0423	Möbel- och inredningssnickeri påbyggnad, 80 veckor	Hantverk	10	10	2	18	2	0	0	2
05522	Gotlands Konstskola	KU0455	Konstnärlig grundutbildning: Allmän linje, 74 veckor	Konst	10	6	9	7	9	0	3	6
05522	Gotlands Konstskola	KU0456	Utbildning i fri konst, 40 veckor	Konst	11	11	16	6	9	0	6	3
05522	Gotlands Konstskola	KU0457	Konstnärlig grundutbildning, 37 veckor	Konst	24	33	49	8	20	0	18	2
05522	Gotlands Konstskola	KU0458	Konstnärlig grundutbildning: Skulpturlinje, 74 veckor	Konst	6	7	10	3	6	0	6	0
05590	Lunds Konst och Designskola	KU0547	Lunds Konst och designskola, 68 veckor	Konst	23	28	34	17	4	0	2	2
05621	Falkenbergs konstskola	KU0437	Konstskola på nätet I, 34 veckor	Konst	12	13	15	10	11	0	7	4
05621	Falkenbergs konstskola	KU0438	Konstskola på nätet II, 34 veckor	Konst	12	14	19	7	10	0	8	2
05636	Gerlesborgsskolan Bohuslän	KU0452	Konstnärlig grundutbildning, 68 veckor	Konst	41	41	47	35	14	0	13	1
05659	Nya Domen konstskola	KU0576	MÅLERI grundläggande konstnärlig utb, 64 veckor	Konst	32	32	47	17	17	0	13	4
05659	Nya Domen konstskola	KU0577	GRAFIK grundläggande konstnärlig utb, 64 veckor	Konst	16	16	21	11	7	0	6	1

05659	Nya Domen konstskola	KU0578	SKULPTUR grundläggande konstnärlig utb, 64 veckor	Konst	16	16	21	11	6	0	4	2
05660	Göteborgs Konstskola	KU0463	Konstnärlig idégestaltning, 33 veckor	Konst	9	10	11	8	9	0	4	5
05660	Göteborgs Konstskola	KU0464	Konstnärlig grundutbildning i skulptur, 66 veckor	Konst	16	16	19	13	5	0	4	1
05660	Göteborgs Konstskola	KU0465	Konstnärlig grundutbildning i grafik, 66 veckor	Konst	13	16	16	13	4	0	2	2
05660	Göteborgs Konstskola	KU0466	Konstnärlig grundutbildning i måleri, 66 veckor	Konst	32	32	34	30	16	0	7	9
05661	Kv. Konstskola	KU0541	Konstnärlig grundläggande utbildning I, 37 veckor	Konst	54	57	82	29	54	0	39	15
05661	Kv. Konstskola	KU0542	Konstnärlig grundläggande utbildning II, 37 veckor	Konst	10	8	11	7	10	0	7	3
05661	Kv. Konstskola	KU0543	Bild och rumsgestaltning, 37 veckor	Konst	11	11	21	1	11	0	10	1
05662	Balettakademien Göteborg	KU0407	Danslinjen, 105 veckor	Dans, teater, musik	50	52	73	29	12	0	8	4
05662	Balettakademien Göteborg	KU0408	Musikallinjen, 105 veckor	Dans, teater, musik	53	56	66	43	16	0	11	5
05685	Stenebyskolan	KU0599	Förb./kompl. utbildning för konsthantverk och design, 80	Hantverk	79	76	124	31	17	0	10	7
05685	Stenebyskolan	KU0600	Yrkesinr. utb. Finsnickeri och Möbelrestaurering, 80 veckor	Hantverk	10	10	5	15	6	0	2	4
05685	Stenebyskolan	KU0601	Yrkesinriktad utbildning Läder-skinn-pälshantverk, 80 veckor	Hantverk	6	5	10	1	4	0	4	0
05709	Nordisk Designskola	KU0573	Designutbildning, 40 veckor	Design, mode	21	22	41	2	21	0	21	0
05709	Nordisk Designskola	KU0656	Skodesignutbildning, 40 veckor	Design, mode	5	6	10	1	5	0	5	0
05729	Formakademien i Lidköping AB	KU0499	Keramisk teknisk grundutbildning, 37 veckor, år 1	Hantverk	5	10	14	1	NULL	NULL	NULL	NULL
05729	Formakademien i Lidköping AB	KU0500	Keramisk teknisk grundutbildning, 37 veckor, år 2	Hantverk	9	6	14	1	9	0	8	1
05733	Skara Skolscen	KU0641	Förberedande scenisk utbildning, 52 veckor	Dans, teater, musik	24	24	28	20	0	11	8	3
05792	Örebro Konstskola	KU0634	Konstnärlig grundutbildning A, 66 veckor	Konst	33	35	48	20	12	19	22	9
05827	Sätergläntan Hemsjöjdens Gård	KU0614	Folkligt smide grundår, 40 veckor	Hantverk	8	8	6	10	8	0	3	5
05827	Sätergläntan Hemsjöjdens Gård	KU0615	Trä - form och tradition grundår, 40 veckor	Hantverk	12	11	11	12	11	0	5	6
05827	Sätergläntan Hemsjöjdens Gård	KU0616	Folklig väv grundår, 40 veckor	Hantverk	13	6	19	0	12	0	12	0
05827	Sätergläntan Hemsjöjdens Gård	KU0617	Sömnad - folkligt mode grundår, 40 veckor	Hantverk	12	10	22	0	11	0	11	0
05827	Sätergläntan Hemsjöjdens Gård	KU0619	Folklig väv fördjupningsår, 40 veckor	Hantverk	1	11	12	0	1	0	1	0
05827	Sätergläntan Hemsjöjdens Gård	KU0620	Sömnad - folkligt mode fördjupningsår, 40 veckor	Hantverk	4	0	4	0	4	0	4	0
05827	Sätergläntan Hemsjöjdens Gård	KU0621	Folkligt smide fördjupningsår, 40 veckor	Hantverk	4	4	1	7	4	0	0	4
05827	Sätergläntan Hemsjöjdens Gård	KU0622	Trä - form och tradition fördjupningsår, 40 veckor	Hantverk	1	5	1	5	1	0	0	1
05884	Sundsvalls Konstskola	KU0611	Sundsvalls konstskola basår, 35 veckor	Konst	20	14	24	10	20	0	13	7
05884	Sundsvalls Konstskola	KU0612	Sundsvalls konstskola utvecklingsår, 35 veckor	Konst	8	7	7	8	8	0	4	4
05925	Umeå Konstskola	KU0629	Umeå Konstskola, 68 veckor	Konst	27	0	18	9	5	0	3	2
05925	Umeå Konstskola	KU0629	Umeå Konstskola, 68 veckor	Konst	0	30	18	12	NULL	NULL	NULL	NULL
06860	Fotoskolan i Stockholm	KU0449	Fotoskolan i Stockholm, 60 veckor	Konst	24	24	25	23	24	0	12	12
06866	Österlenskolan Konst o Design	KU0635	Grundutbildning i Konst och Design, 72 veckor	Konst	30	29	40	19	10	0	7	3
07547	Gotlands Tonsättarskola	KU0459	Kompositionslinje, 74 veckor	Dans, teater, musik	20	24	9	35	7	0	1	6
07547	Gotlands Tonsättarskola	KU0687	Komposition - Fri konst, 37 veckor	Dans, teater, musik	3	1	1	3	3	0	1	2
07549	Tillskärarakademin i Göteborg	KU0625	Modist, 76 veckor	Design, mode	12	12	22	2	3	0	3	0
07549	Tillskärarakademin i Göteborg	KU0626	Direktris 38 veckor	Design, mode	12	12	23	1	12	0	11	1
07549	Tillskärarakademin i Göteborg	KU0627	Teaterkostym/Historiska dräkter, 76 veckor	Design, mode	8	12	17	3	8	0	6	2
07549	Tillskärarakademin i Göteborg	KU0731	Skrädderi/konfektion, 76 veckor	Design, mode	0	12	11	1	NULL	NULL	NULL	NULL
07881	Studio Blue	KU0609	Ljudtekniker/Producentlinjen, 64 veckor	Teknik	31	32	7	56	15	0	1	14
07882	Forsbergs skola	KU0447	Grafisk Design, 64 veckor	Kommunikation, media	67	61	50	78	31	0	10	21
09301	Sadelmakeriskolan	KU0592	Sadelmakeriutbildning grundutbildning, 90 veckor	Hantverk	17	18	21	14	3	3	3	3
09301	Sadelmakeriskolan	KU0593	Sadelmakeriutbildning, påbyggnadsutbildning, 45 veckor	Hantverk	7	5	10	2	5	2	6	1
17840	Eric Sahlström institutet	KU0431	Folkmusik med särskild inriktning på nyckelharpspel, 32	Dans, teater, musik	9	9	12	6	9	0	5	4
17840	Eric Sahlström institutet	KU0648	Grundl pedagogisk utbildning i folkdans, 34 veckor	Dans, teater, musik	7	9	10	6	7	0	6	1
17844	Idéum	KU0491	Tekniskt nyskapande, 32 veckor	Teknik	19	18	17	20	9	8	8	9

18493	Dansforum /PAS	KU0426	Performing Arts School, 105 veckor	Dans, teater, musik	79	83	115	47	21	25	34	12
19238	Urmakarskolan	KU0630	Urmakareutbildning grundutbildning, 80 veckor	Hantverk	24	24	19	29	13	0	5	8
19238	Urmakarskolan	KU0631	Urmakareutbildning gesällutbildning, 40 veckor	Hantverk	11	11	8	14	11	0	4	7
19246	Diagonalakademien	KU0428	Animation och experimentfilm, 80 veckor	Kommunikation, media	11	26	10	27	10	0	3	7
19909	Smedja Volund	KU0598	Smidesutbildning, 38 veckor	Hantverk	5	4	2	7	5	0	1	4
20801	Ridskolan Strömsholm	KU0649	Instruktionsutb för islandshästverksamhet, 40 veckor	Djurvård	6	8	13	1	6	0	6	0
21045	Gotlands Dansutbildningar	KU0647	Dans och gestaltlinje, 74 veckor	Dans, teater, musik	10	11	21	0	10	0	10	0
21428	Palm Fine Arts utb.center	KU0676	Måleridesign, 74 veckor	Konst	14	13	16	11	NULL	NULL	NULL	NULL
21429	Hellefors Design College	KU0678	Förberedande Industri Design Utbildning FIDU, 40 veckor	Konst	34	32	34	32	34	0	17	17
21624	Skogshästen KU	KU0742	Kuskutbildning, bruks- och skogskörning 60 veckor	Djurvård	0	13	10	3	NULL	NULL	NULL	NULL
21735	L Akademien Music Pre-college	KU0739	Lilla akademins Diplomutbildn i Musik, 36 veckor	Dans, teater, musik	5	15	11	9	5	0	5	0

Bilaga. Kompletterande utbildningar 2006, redovisning av antal elever som deltagit vår, höst samt antal elever som under året fullföljt utbildningen.

Dnr 2007:791

Utbildningar med tillsyn + statsbidrag

Skolid	Skolans namn	StvKod	UtbildningsNamn	Kategori	Antal elever				Fullföljt antal elever			
					Vår	Höst	Kvinnor	Män	Vår	Höst	Kvinnor	Män
05350	Handarbetets Vänners skola	KU0475	Bildväv grundkurs, 80 timmar	Hantverk	0	10	10	0	NULL	NULL	NULL	NULL
05350	Handarbetets Vänners skola	KU0476	Bildväv fortsättningskurs I, 80 timmar	Hantverk	6	1	7	0	6	0	6	0
05350	Handarbetets Vänners skola	KU0477	Bildväv fortsättningskurs II, 80 timmar	Hantverk	1	4	5	0	NULL	NULL	NULL	NULL
05350	Handarbetets Vänners skola	KU0478	Konstsömnad grundkurs I, 80 timmar	Hantverk	18	14	32	0	15	0	15	0
05350	Handarbetets Vänners skola	KU0479	Konstsömnad fortsättningskurs I, 80 timmar	Hantverk	18	9	27	0	18	0	18	0
05350	Handarbetets Vänners skola	KU0480	Stickning grundkurs, 80 timmar	Hantverk	11	47	58	0	11	0	11	0
05350	Handarbetets Vänners skola	KU0481	Stickning fortsättningskurs I, 80 timmar	Hantverk	11	8	19	0	11	0	11	0
05350	Handarbetets Vänners skola	KU0643	Konstsömnad fortsättningskurs II, 80 timmar	Hantverk	9	11	20	0	9	0	9	0
05350	Handarbetets Vänners skola	KU0644	Vävning grundkurs 120 timmar	Hantverk	18	0	18	0	18	0	18	0
05350	Handarbetets Vänners skola	KU0645	Vävning, fortsättningskurs I 120 timmar	Hantverk	3	0	3	0	3	0	3	0
05350	Handarbetets Vänners skola	KU0721	Stickresan genom Sverige	Hantverk	12	12	24	0	10	0	10	0
05417	IUC i Katrineholm	KU0496	Lärlingsutbildning VVS, 16 veckor	Teknik	92	0	0	92	21	0	0	21
05502	Capellagården	KU0658	Korttidskurser	Hantverk	74	0	44	30	74	0	44	30
05827	Sätergläntan Hemsjödens Gård	KU0618	Slöjd och hantverkstekniker 1-5 veckor	Hantverk	244	422	527	139	235	291	421	105
06900	Konstskolan Linnea	KU0508	Konstskolan LINNEA, 3 år	Konst	12	14	18	8	4	0	2	2
17840	Eric Sahlström institutet	KU0432	Distanskurs i nyckelharpspel, 96 timmar	Dans, teater, musik	10	16	15	11	10	0	6	4
17840	Eric Sahlström institutet	KU0728	Distansutbildning i folklig sång och berättande	Dans, teater, musik	0	39	26	13	0	24	13	11
17840	Eric Sahlström institutet	KU0729	Distansutbildning i folkdans	Dans, teater, musik	7	0	5	2	7	0	5	2
17840	Eric Sahlström institutet	KU0730	Distansutbildning i folkmusik på fiol	Dans, teater, musik	10	4	13	1	10	0	9	1