

Polska



Dla dzieci w wieku 1-6 lat:

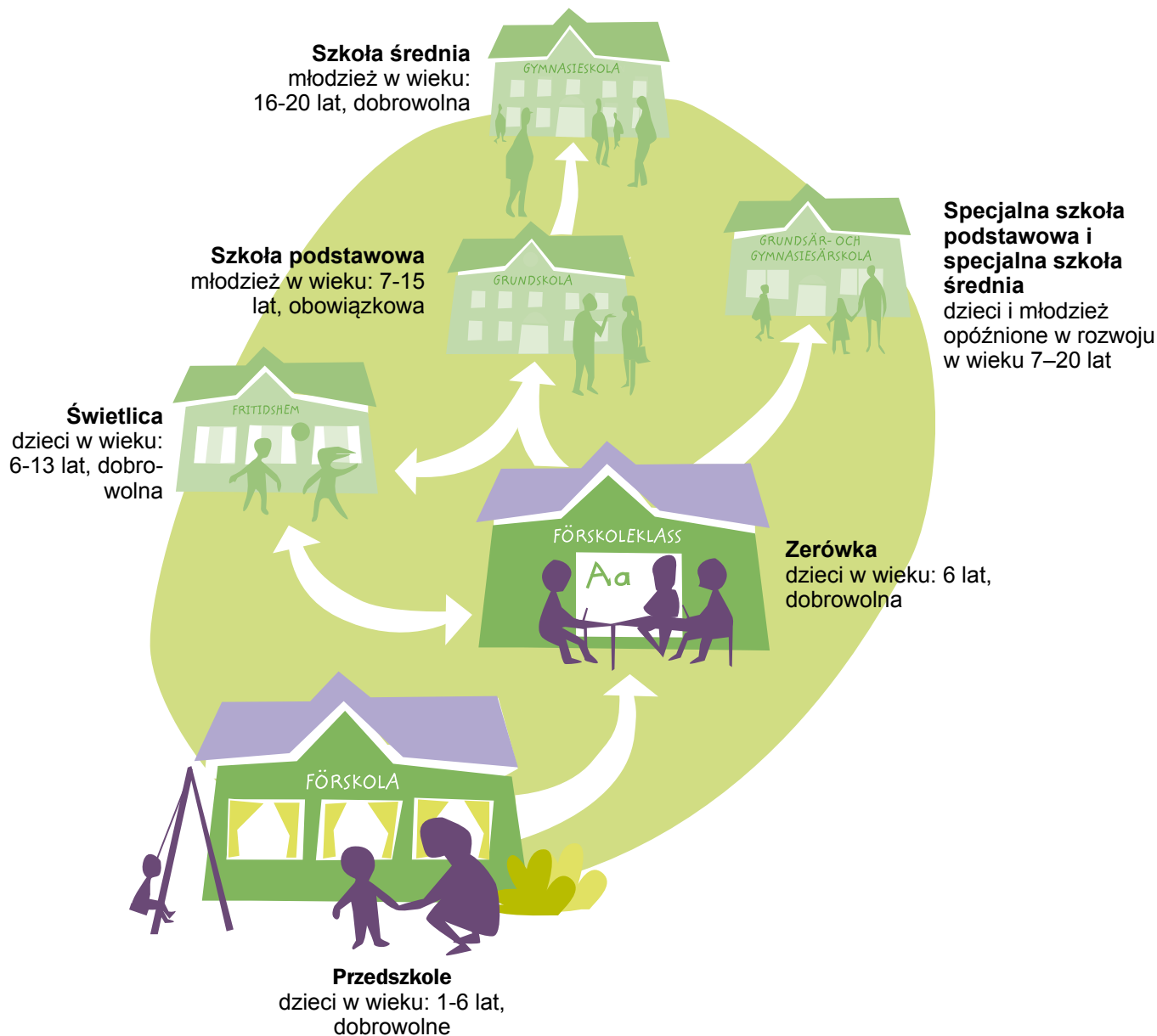
Przedszkole i zerówka



Skolverket



Szkoła szwedzka



Twoje dziecko może chodzić do przedszkola od ukończenia 1 roku życia. W przedszkolu ważna jest zabawa. Po ukończeniu 6 lat wszystkie dzieci mogą rozpocząć zajęcia w zerówce. Zarówno przedszkole, jak i zerówka są dobrowolne.

Do szkoły podstawowej chodzą wszystkie dzieci, mniej więcej od 7 roku życia, jest ona obowiązkowa. Obowiązek szkolny dotyczy uczniów od 1 do 9 klasy, to znaczy przez dziewięć lat.

Następnie większość młodzieży kontynuuje naukę w trzyletniej szkole średniej. Wszyscy mają prawo do rozpoczęcia szkoły średniej do tego roku, w którym kończą 20 lat. Szkoła średnia może przygotowywać do studiów uniwersyteckich lub na innej wyższej uczelni lub do rozpoczęcia pracy zawodowej bezpośrednio po ukończeniu szkoły.

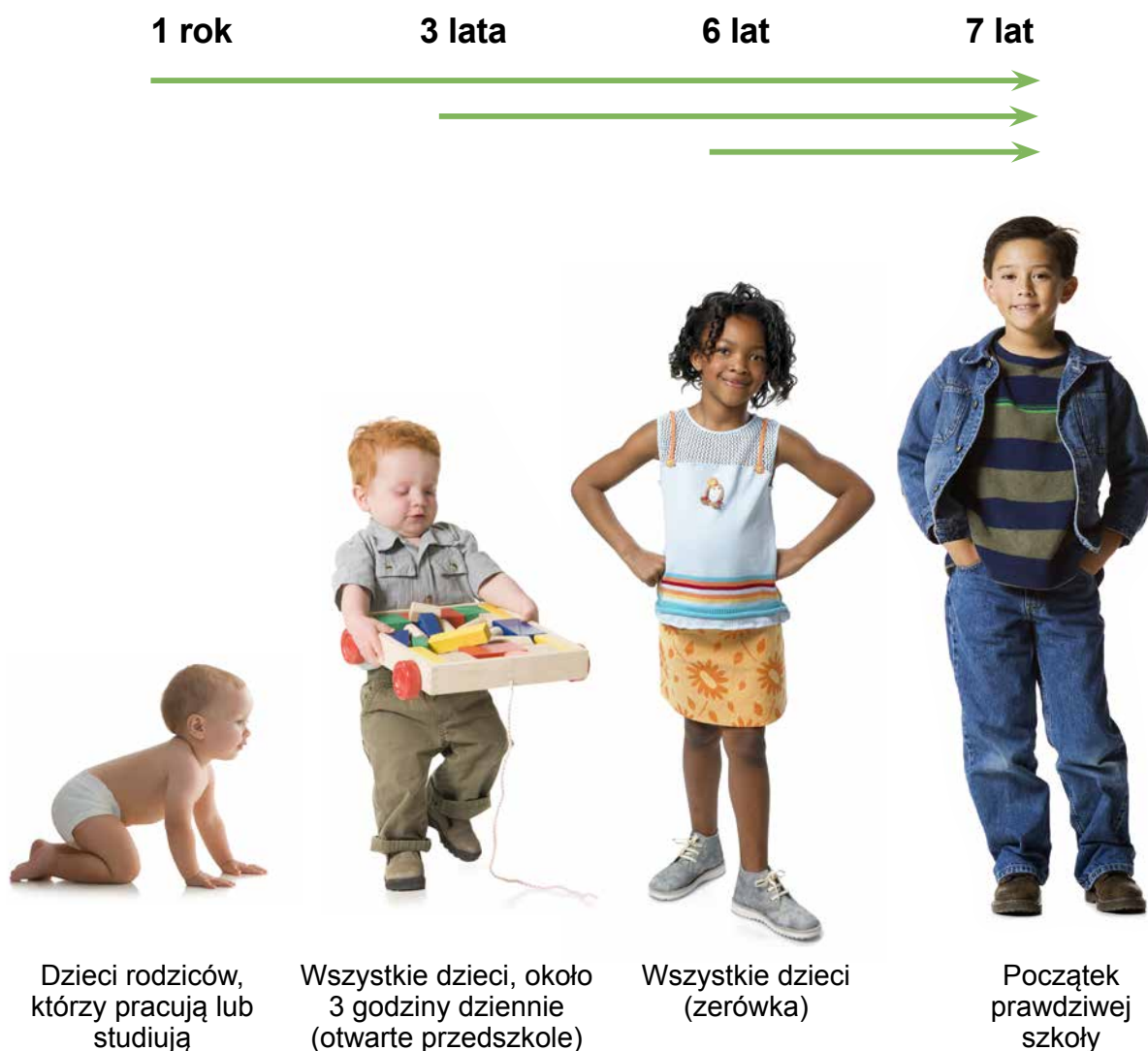
Które dzieci mogą chodzić do przedszkola i zerówki?

Jeżeli pracujesz lub studiujesz, twoje dziecko po ukończeniu pierwszego roku życia może przez cały dzień chodzić do przedszkola. Masz do tego prawo. Natomiast jeżeli nie pracujesz i nie studiujesz, dziecko od 3 roku życia przez kilka godzin dziennie może korzystać z zajęć w otwartym przedszkolu.

Po ukończeniu 6 lat dziecko ma prawo do korzystania z zajęć w zerówce. To dobrowolna forma przy-

gotowania do obowiązkowej szkoły. Dziecko chodzi na zajęcia w pomieszczeniach szkoły lub w okolicy szkoły przez trzy godziny dziennie. Jeżeli pracujesz lub studiujesz, dziecko może przez pozostałą część dnia chodzić do świetlicy.

Dzieci chodzą do przedszkola i zerówki od poniedziałku do piątku. W soboty, niedziele i dni świąteczne nie ma zajęć w przedszkolu.



Jakie są opłaty?

Dziecko, które skończyło 3 lata, może bezpłatnie chodzić do otwartego przedszkola przez trzy godziny w ciągu dnia. Natomiast za przedszkole dla dziecka, które nie ma jeszcze trzech lat i przebywa w

nim przez wiele godzin w ciągu dnia trzeba płacić. Twoja gmina ustala wysokość opłaty za przedszkole. Uczestniczenie w zajęciach zerówki jest bezpłatne.

Opłaty

0:-

0:-



Przedszkole 1-6 lat
Gmina ustala wysokość opłaty



Otwarte przedszkole 3-6 lat
Bezpłatne przez 3 godziny



Zerówka 6-7 lat
Bezpłatna

Cel przedszkola

Przedszkole ma przede wszystkim służyć rozwojowi twojego dziecka i dawać możliwość spotykania innych dzieci. Ale jednocześnie umożliwia ci pracę lub studiowanie.

W przedszkolu ważna dla rozwoju i procesu uczenia się dziecka jest zabawa. Dziecko próbuje wypowiadać się przez śpiewanie, tańczenie, rysowanie i malowanie. Istotny jest także język, zarówno

szwedzki, jak i język ojczysty. Podobnie jak własna kultura.

Przedszkole powinno być bezpieczne, zabawne i edukacyjne. Działalność pedagogiczna odwołuje się między innymi do takiej samej wartości wszystkich ludzi oraz do tego, że dziewczynki i chłopcy mają takie same możliwości do rozwoju.

Cel zerówki

Kiedy twoje dziecko ukończy 6 lat, ma prawo do uczestniczenia w zajęciach zerówki. To dobrowolne forma treningu przed rozpoczęciem szkoły podstawowej, którą wszystkie dzieci zaczynają około siódmego roku życia.

Zabawa i tworzenie są w dalszym ciągu podstawą, ale dzieci uczą się również siedzenia w spokoju,

słuchania i przyswajania wiadomości. Dzieci uczą się szacunku dla innych ludzi, a jednocześnie rozwijają umiejętności językowe i myślenie matematyczne.

Podobnie jak w przedszkolu wszystkie dziewczynki i chłopcy mają takie same możliwości do rozwoju swoich umiejętności.



Przedszkole prywatne czy gminne?

Za zapewnienie twojemu dziecku miejsca w przedszkolu odpowiedzialna jest gmina. Rodzice zgłaszają w gminie, że potrzebne jest im w przedszkolu miejsce dla dziecka. Gmina ma obowiązek zapewnić dziecku miejsce w ciągu czterech miesięcy, w przedszkolu znajdującym się jak najbliżej domu.

Rodzice mogą wybierać między przedszkolami gminnymi i prywatnymi. Przedszkole prywatne może być prowadzone przez rodziców, pracowników jako odrębne przedsiębiorstwo. We wszystkich przedszkolach obowiązują takie same wymagania, a gmina odpowiada za to, aby twoje dziecko było bezpieczne i otrzymało jak najlepszą opiekę.

Jesteś ważna/ważny

Przedszkole i zerówka ma służyć twojemu dziecku. Ważny jest codzienny kontakt z opiekunami. Przedszkolanki i nauczyciele informują cię przy okazji zostawiania dziecka i odbierania, jak twoje dziecko się czuje. Pomyśl, o czym powinieneś powiadomić personel przedszkola. Pytaj także o wszystko, co cię niepokoi lub nad czym się zastanawiasz.

Kilka razy do roku możesz spotkać się z wychowawcami na osobności i przedyskutować, jak dziecko się czuje i jak się rozwija. Na spotkaniach z rodzicami wychowawcy i wszyscy rodzice mają okazję do bardziej ogólnej rozmowy o działalności przedszkola i o planowanych zajęciach.



Beställningsuppgifter:

Fritzes kundservice

106 47 Stockholm

Telefon: 08-690 95 76

Telefax: 08-690 95 50

E-post: skolverket@fritzes.se

Beställningsnr: 13:1371

Bilder: Folio, Michael McClain,

Matton, Johnér, iStock

Illustratör: Helena Halvarsson

Grafisk produktion: Jupiter Reklam

Tryck: Åtta45

Skolverket

skolverket.se/nyanlanda