

IF ♥ apl

Komvux som  
anpassad utbildning  
och lärlingsutbildning

## Så funkar apl

---

Till dig som erbjuder elever med intellektuell funktionsnedsättning, IF, lärlingsplats eller arbetsplatsförlagt lärande, apl.

*”Att vara annorlunda är att vara rik, men den som inte passar in i mallen har ofta svårt att få plats i en värld där annorlunda betyder udda istället för unik.”*

Från motivering till årets Skånska Mångfaldspris 2017 som gick till Augusts no stress surf café som anställer personer med IF. Utmärkelsen delas ut av Skånska Gastronomipriset.

Tack för att du och din arbetsplats är öppna för att ge en människa som står allra längst bort från arbetsmarknaden en chans. En chans att ta sig ut i arbetslivet och in i samhället. Det kommer att vara utvecklande för er alla.

Att ta emot personer med intellektuell funktionsnedsättning, IF, på arbetsplatsen kan vara en möjlighet till utveckling för hela verksamheten. Företag och organisationer som omfamnar mångfald och tar emot personer med IF, vet att det finns ett positivt samband mellan det och företagets lönsamhet, personalens mående och engagemang.

Olika sätt att tänka berikar arbetsplatsen och där är personer med IF en viktig och värdefull resurs. Du gör alltså inte bara en insats för en medmänniska – du bidrar även till en mer välmående arbetsplats!



## Detta är apl eller en lärlingsplats

Apl står för arbetsplatsförlagt lärande och finns som en del i all yrkesutbildning på gymnasial nivå och är det som i dagligt tal kallas för lärlingsplats inom lärlingsutbildningen.

Syftet med utbildningen är att förbereda eleverna för yrkeslivet. Det ska också ge en god grund för personlig utveckling och inkludering i samhället. Under sin apl läser eleven hela eller delar av kurser ute på en eller flera arbetsplatser. Inom lärlingsutbildningen gör eleverna övervägande del av sin utbildning på arbetsplatser.

Målen för apl är att eleverna, förutom att öka sin möjlighet att nå anställning, ska

- utveckla yrkeskunskaper genom att delta och utföra vanligt förekommande arbetsuppgifter
- utveckla en yrkesidentitet
- lära känna yrkeskulturen samt bli en del av yrkesgemenskapen på en arbetsplats.

## På er arbetsplats

### Du som är chef eller ansvarig

På arbetsplatsen ska det finnas en handledare som har erfarenhet från yrket och som är lämplig för uppdraget. Handledaren behöver få tid att stötta eleven under arbetsdagen. Hen behöver också få tid att planera inför perioden och följa upp efter periodens slut tillsammans med komvux.

Arbetsmiljön är viktigt för att eleven ska kunna delta i arbetet. Se över att både den fysiska och sociala arbetsmiljön är funktionell för alla. Komvux ska se till att ett utbildningskontrakt upprättas när en lärlingsutbildning påbörjas, kontraktet ska undertecknas av ansvarig på arbetsplatsen och av rektor.

Som stöd för er har Skolverket en kostnadsfri handledarutbildning på sin webbplats som är öppen för alla att ta del av.

## **Ersättning för personligt biträde**

Arbetsgivaren kan ha rätt till ersättning från arbetsförmedlingen för ett personligt biträde som stöttar eleven. Syftet är att eleven ska klara återkommande arbetsuppgifter och arbets-situationer under sin apl.

Det vanligaste är att komvux kontaktar Arbetsförmedlingen för att ansöka om personligt biträde för eleven. Vem som sedan får ersättningen styrs av vem det är som har kostnaden.

Läs mer på Arbetsförmedlingens webbplats om personligt biträde.

## **Statsbidrag för att ta emot en lärling**

Arbetsgivare kan få statsbidrag för att ta emot lärlingar. Det är huvudmannen för utbildningen som ansöker om bidraget och fördelar det mellan arbetsplatser.

Det är du som arbetsgivare som bestämmer hur bidraget ska användas. Arbetsgivaren kan även få bidrag för att utbilda handledare.

Läs mer på Skolverkets webbplats om statsbidrag.

## **Du som är handledare**

Du ska ha goda yrkeskunskaper och en vilja att dela med dig av dessa. Du är nyfiken och vill göra perioden intressant och positiv för eleven. Du är själv öppen för att lära dig nya saker.

För att kunna göra ett gott arbete behöver du få information om den specifika eleven från komvux innan perioden startar. Att ha kännedom om elevens styrkor och utmaningar gör det lättare att lägga upp arbetet och att bemöta eleven på ett bra sätt. Det är bra om ni hinner träffa eleven och komvux innan perioden drar igång.

# Samarbete mellan komvux och arbetsplatsen

Komvux ansvarar för vilken eller vilka delar av en kurs som förläggs på arbetsplatsen. Tillsammans diskuterar ni och planerar hur arbetet sedan läggs upp och vilka mål eleven förväntas uppnå.

Den kursansvarige läraren har ansvar för elevens utbildning under perioden på arbetsplatsen och har tät kontakt med både eleven och dig som handledare. Läraren följer upp elevens kunskapsutveckling, bedömer och sätter betyg på kunskaperna utifrån de nationella kunskapskraven. Din utvärdering och återkoppling är viktig för lärarens betygssättning men din främsta uppgift är att introducera eleven till yrket.

## Att möta eleven

Elever med IF är som elever är mest: olika, med olika styrkor och behov. Eleven vill oftast vara en del i arbetsgemenskapen och det är viktigt att alla anstränger sig lite extra för att eleven ska känna sig välkommen. Därför kan det vara bra att du som handledare, som har kunskap om eleven, berättar för dina kollegor om vilket stöd just den här eleven behöver. Tänk på att informera på ett respektfullt sätt och utan att lämna ut onödiga detaljer.

Trots alla individuella olikheter finns det en del generella saker som kan vara viktiga att lyfta fram. Elever med IF behöver ofta

- tydliga instruktioner
- konkreta arbetsuppgifter
- kontinuerlig feedback under arbetsdagen
- stöd och hjälp vid raster och lunch
- förståelse för elevens individuella utmaningar
- en tydlig ansvarsfördelning och förutsägbarhet.



Ett tips är att samtliga på arbetsplatsen går Skolverkets handledarutbildning – den del som just handlar om olika funktionsnedsättningar. Då får ni gemensam kunskap och förståelse. Ni blir säkrare i era roller och eleven blir tryggare.

### **Detta är IF**

IF står för intellektuell funktionsnedsättning. Personer med IF är ingen homogen grupp utan är olika precis som alla andra. Personer med IF har en nedsatt intellektuell förmåga. De kan behöva längre tid och stöd i att förstå, lära sig nytt, uttrycka tankar och känslor och att organisera sin vardag.

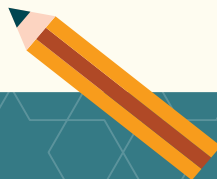


*"Jag hade förberett frågor innan första besöket om hur låset till toadörren fungerar och mikron. Och så hade jag med mig en trygghetslista."*

THEA PERNÄNG THORMODSEN OM SIN APL

## **TRYGGHETSLISTAN**

1. Att någon går med mig i början
2. Att få en arbetsuppgift i taget
3. Att någon tittar till mig under dagen
4. ...







## Om något blir fel

Ibland blir det fel. Det kan vara att eleven missförstår en arbetsuppgift eller att bussen är sen och eleven har svårt att hantera situationen. Oavsett vad som hänt är det i sådana situationer viktigt att du i förväg har gjort upp med eleven och komvux vad ni ska göra och vem ni vid behov ska kontakta.

Ha gärna en färdig handlingsplan. Oftast räcker det såklart med vanlig omtanke och förståelse – men förberedelser och en god kommunikation med både eleven och komvux underlättar arbetet så att alla kan känna sig trygga i sin uppgift.

# Checklista

## Före lärlings- eller apl-perioden

- Träffa eleven och personal från komvux – skaffa kunskap om elevens styrkor och utmaningar. Ta hjälp av eleven och lärare i upplägg av arbetet.
- Få överblick över de kunskapsmål eleven förväntas uppnå.
- Se över arbetsmiljön – fungerar den för eleven?
- Gör en handlingsplan, tillsammans med eleven och komvux, för vad ni gör om något blir fel.
- Informera dina kollegor om eleven som kommer utan att lämna ut onödiga detaljer.

## Under lärlings eller apl-perioden

- Förbered arbetsdagen tillsammans med eleven – gör till exempel checklistor eller tidschema.
- Följ upp kontinuerligt så att eleven har något att göra och har förstått sina uppgifter.
- Stötta, om det behövs, på raster och under lunchen.
- Utvärdera dagen innan eleven går från jobbet så att du kan fånga upp om eleven är bekymrad över något.
- Se till att återkoppla och följa upp med eleven och elevens lärare så att läraren får ett underlag för bedömning.



## Läs mer

**Mer information finns hos Skolverket  
och Specialpedagogiska skolmyndigheten**

[www.skolverket.se](http://www.skolverket.se)

[www.spsm.se](http://www.spsm.se)

**Skolverkets webbplats för arbetsgivare**

[www.skolverket.se/arbetsgivare](http://www.skolverket.se/arbetsgivare)

**Skolverkets webbaserade handledarutbildning**

[www.skolverket.se/apl-handledarutbildning](http://www.skolverket.se/apl-handledarutbildning)

**Arbetsförmedlingen om personligt biträde**

[www.arbetsformedlingen.se/for-arbetsgivare](http://www.arbetsformedlingen.se/for-arbetsgivare)

**Skolverkets Lärlingscentrum**

[www.skolverket.se/larlingscentrum](http://www.skolverket.se/larlingscentrum)

Specialpedagogiska  
skolmyndigheten



*Skolverket*